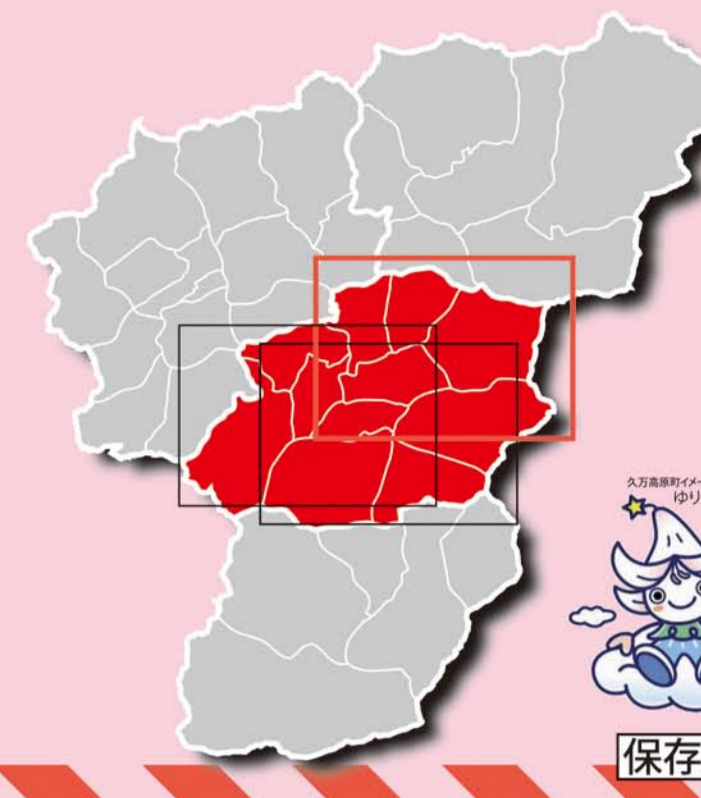


令和2年度
久万高原町
防災 美川地区
マップ

七鳥・仕出・東川



保存版

久万高原町

わが家の緊急避難先【美川地区】

NO	施設・場所名	住所	連絡先 (0892)	対象災害			避難所指定
				洪水	土石流 地震 地滑り	大規模 な火事	
美1	美川南分館	日野浦 3376	21-0139	○	×	○	○
美2	美川農村環境改善センター	上黒岩 2923-1	56-0211	○	○	○	○
美3	久万高原町社会福祉協議会本所	上黒岩 2920-1	56-0750	×	×	×	×
美4	美川小学校	大川 4333	56-0693	○	×	○	○
美5	美川中学校	上黒岩 2890	56-0134	○	○	○	○
美6	道の駅「みかわ」	上黒岩 2840-1	56-0330	○	×	○	○
美7	黒瀬川分館	黒瀬川 1086	56-0834	○	○	○	○
美8	二窪分館	黒瀬川 6332	21-0139	○	×	○	○
美9	仕七川小学校	東川 207-1	57-0381	○	×	○	○
美10	東川健康増進センター	東川 4900-1	57-0382	○	○	○	○

地震が発生し、緊急避難場所として使用する際は、施設が安全であるが確認が必要です。地震の際の「要」の施設については、特に建物が安全か確認してください。

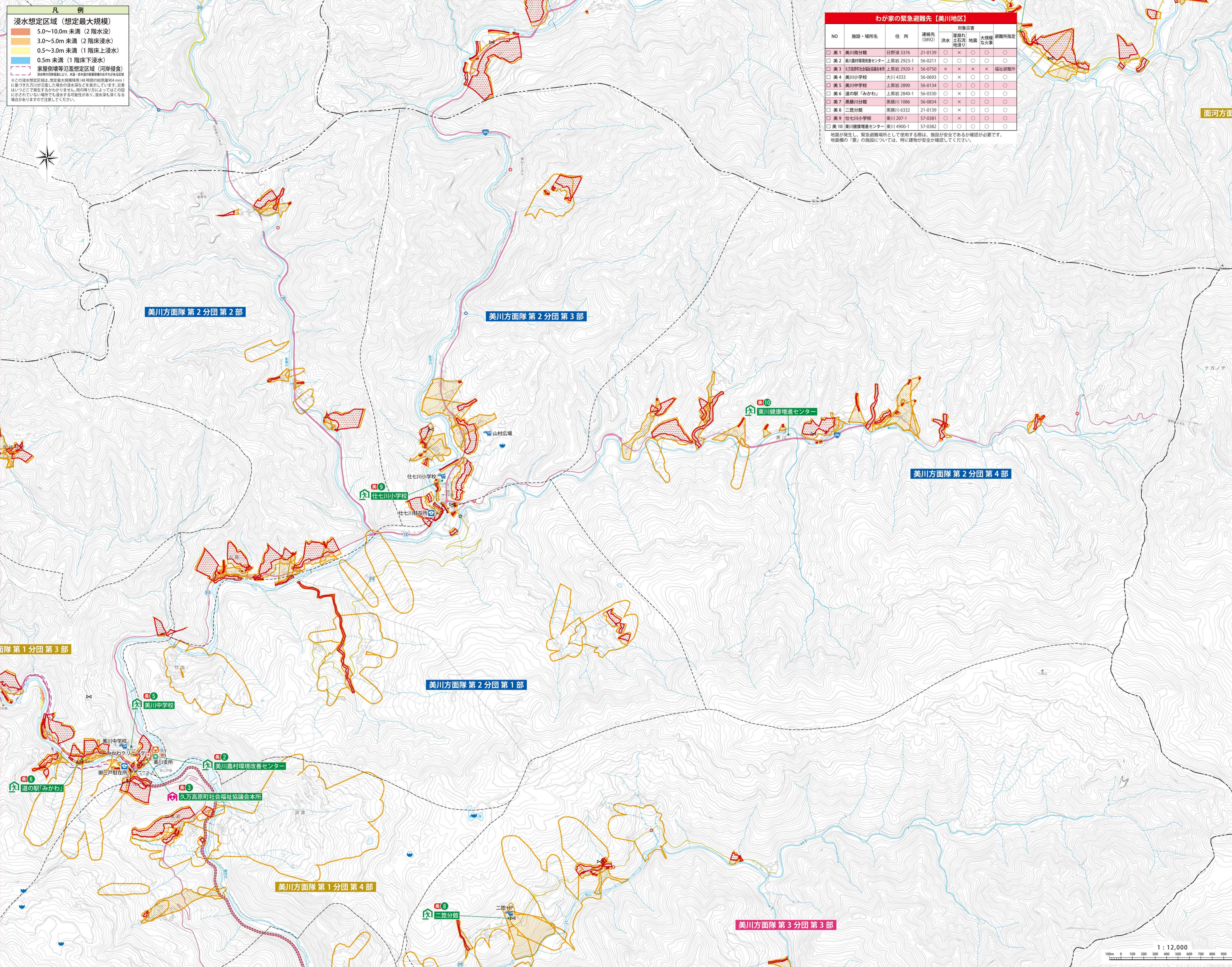
凡例

浸水想定区域（想定最大規模）

- 5.0~10.0m 未満（2階床浸水）
- 3.0~5.0m 未満（2階床浸水）
- 0.5~3.0m 未満（1階床上浸水）
- 0.5m 未満（1階床下浸水）

家屋倒壊等氾濫想定区域（河岸侵食）

※この浸水想定区域は、想定最大規模降雨（48時間の総雨量904mm）に基づき久万高原町浸水想定区域図に基づき作成されています。実際の浸水は、降雨の降り方によって異なる場合があります。浸水想定区域図に示されていない場所でも浸水する可能性があります。浸水想定区域図を必ずご確認ください。



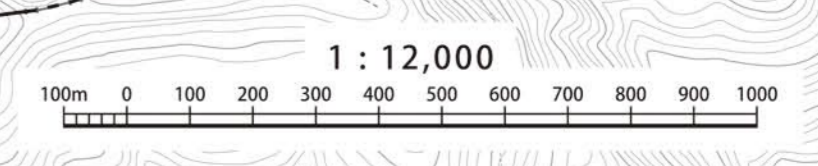
凡例

- 避難所兼緊急避難所
- 緊急避難所
- 福祉避難所
- 町役場・支所
- 消防署・支所・出張所
- 警察署・交番・駐在所
- 緊急医療機関
- 防災無線（非常通話機能）
- 備蓄倉庫
- ヘリコプター
- ため池
- 落石等危険箇所
- 橋梁耐震対策箇所
- 水防区域
- 事前通行規制区間
- 緊急輸送道路
- 県道
- 消防方面界線
- 消防分団界線

土砂災害防止法に基づく
土砂災害警戒区域等

- 土砂災害特別警戒区域（土石流）
- 土砂災害警戒区域（土石流）
- 土砂災害特別警戒区域（急傾斜地）
- 土砂災害警戒区域（急傾斜地）
- 土砂災害警戒区域（地すべり）

※本データは1/25,000レベルの精度で作成されており、あくまで目安としての位置を確認するものであり、現行のものとは誤差があります。



制作の経緯はGEOGRAPHICを使用しています。Copyright © 2020 久万高原町 All Rights Reserved.