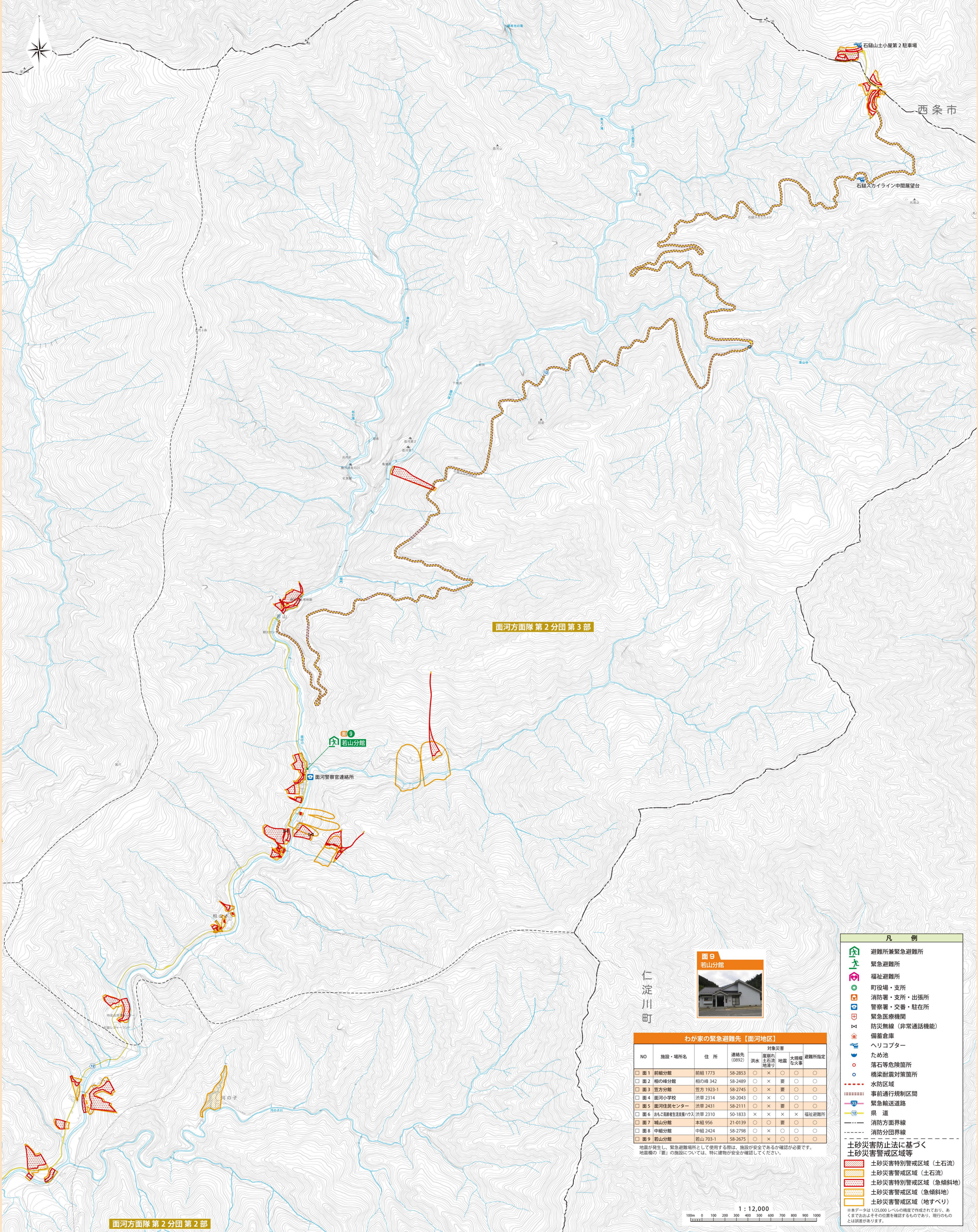


保存版



面河方面隊第2分団第3部

面河方面隊第2分団第2部

仁淀川町



わが家の緊急避難先【面河地区】

NO	施設・場所名	住所	連絡先 (0892)	対象災害			避難所指定
				洪水	崖崩れ 土石流 地滑り	地震 大規模 な火事	
□ 面1	前組分館	前組 1773	58-2853	○	×	○	○
□ 面2	粗の峰分館	粗の峰 342	58-2489	○	×	要	○
□ 面3	笠方分館	笠方 1923-1	58-2745	○	×	要	○
□ 面4	面河小学校	笠草 2314	58-2043	○	×	要	○
□ 面5	面河住民センター	笠草 2431	58-2111	○	×	要	○
□ 面6	おれこ健康養生支援ハウス	笠草 2310	50-1833	×	×	×	×
□ 面7	若山分館	本組 956	21-0139	○	○	要	○
□ 面8	中組分館	中組 2424	58-2798	○	×	○	○
□ 面9	若山分館	若山 703-1	58-2675	○	×	○	○

地震が発生し、緊急避難場所として使用する際は、施設が安全であるか確認が必要です。地震の際の「揺れ」の強弱については、特に建物が安全か確認してください。

凡例

- 避難所兼緊急避難所
- 緊急避難所
- 福祉避難所
- 町役場・支所
- 消防署・支所・出張所
- 警察署・交番・駐在所
- 緊急医療機関
- 防災無線（非常通話機能）
- 備蓄倉庫
- ヘリコプター
- ため池
- 落石等危険箇所
- 橋梁耐震対策箇所
- 水防区域
- 事前通行規制区間
- 緊急輸送道路
- 県道
- 消方面界線
- 消防分団界線

土砂災害防止法に基づく
土砂災害警戒区域等

- 土砂災害特別警戒区域（土石流）
- 土砂災害警戒区域（土石流）
- 土砂災害特別警戒区域（急傾斜地）
- 土砂災害警戒区域（急傾斜地）
- 土砂災害警戒区域（地すべり）

※本データは1/25,000レベルの精度で作成されており、あくまで防災上での位置を確認するものであり、現行のものとは異なる場合があります。

