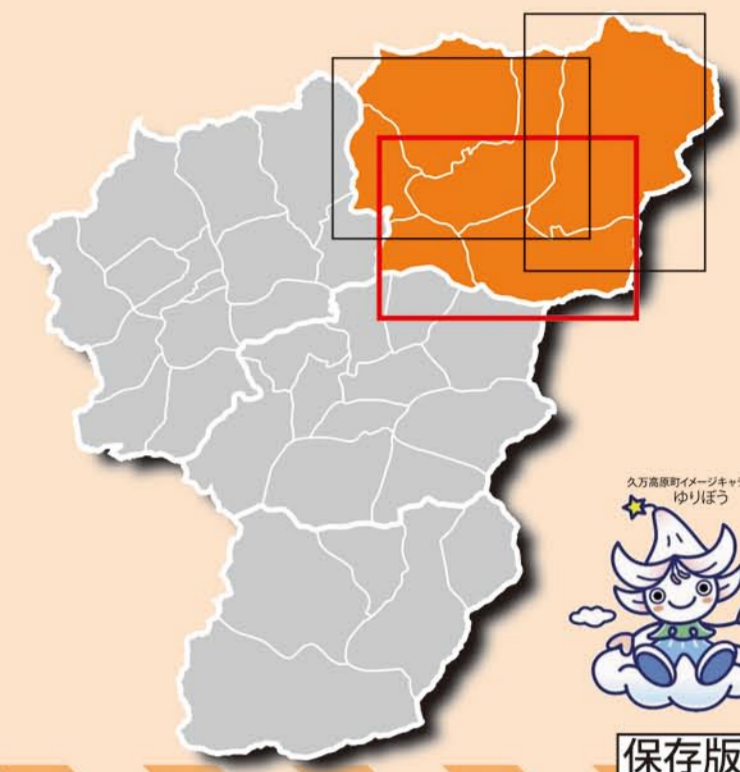


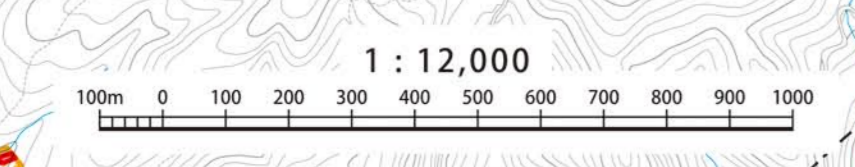
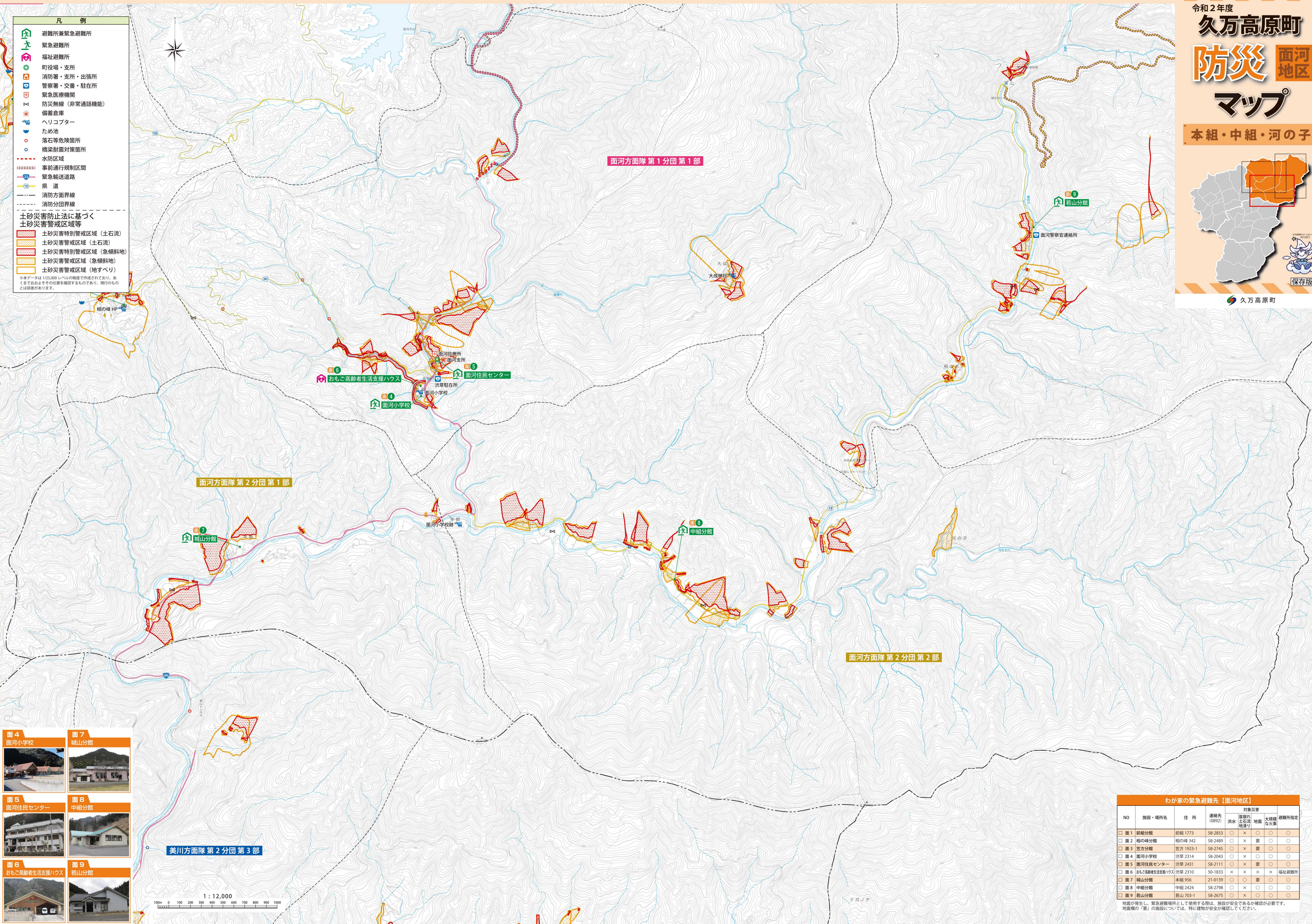
令和2年度
久万高原町
防災 面河地区
マップ

本組・中組・河の子



久万高原町

- 凡例
- 避難所兼緊急避難所
 - 緊急避難所
 - 福祉避難所
 - 町役場・支所
 - 消防署・支所・出張所
 - 警察署・交番・駐在所
 - 緊急医療機関
 - 防災無線 (非常通話機能)
 - 備蓄倉庫
 - ヘリコプター
 - ため池
 - 落石等危険箇所
 - 橋梁耐震対策箇所
 - 水防区域
 - 事前通行規制区間
 - 緊急輸送道路
 - 県道
 - 消防方面界線
 - 消防分団界線
- 土砂災害防止法に基づく
土砂災害警戒区域等
- 土砂災害特別警戒区域 (土石流)
 - 土砂災害警戒区域 (土石流)
 - 土砂災害特別警戒区域 (急傾斜地)
 - 土砂災害警戒区域 (急傾斜地)
 - 土砂災害警戒区域 (地すべり)
- ※本データは1:25,000レベルの精度で作成されており、あくまでおおよその位置を確認するものであり、実行のものとは誤差があります。



わが家の緊急避難先【面河地区】

NO	施設・場所名	住所	連絡先 (0892)	対象災害			避難所指定
				洪水	崖崩れ 土石流 地滑り	地震 な火事	
面1	前組分館	前組 1773	58-2853	○	×	○	○
面2	相の峰分館	相の峰 342	58-2489	○	×	要	○
面3	笠方分館	笠方 1923-1	58-2745	○	×	要	○
面4	面河小学校	流草 2314	58-2043	○	×	○	○
面5	面河住民センター	流草 2431	58-2111	○	×	要	○
面6	おもて高齢者生活支援ハウス	流草 2310	50-1833	×	×	×	福祉避難所
面7	城山分館	本組 956	21-0139	○	○	要	○
面8	中組分館	中組 2424	58-2798	○	×	○	○
面9	若山分館	若山 703-1	58-2675	○	×	○	○

地震が発生し、緊急避難場所として使用する際は、施設が安全であるか確認が必要です。地震時の「震」の施設については、特に建築物の安全を確認してください。