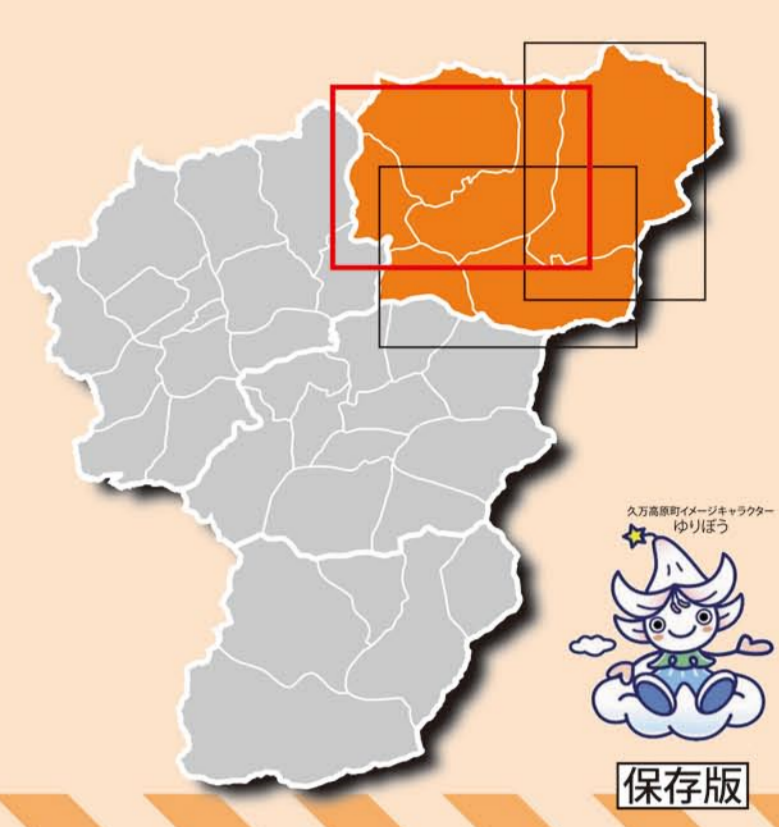
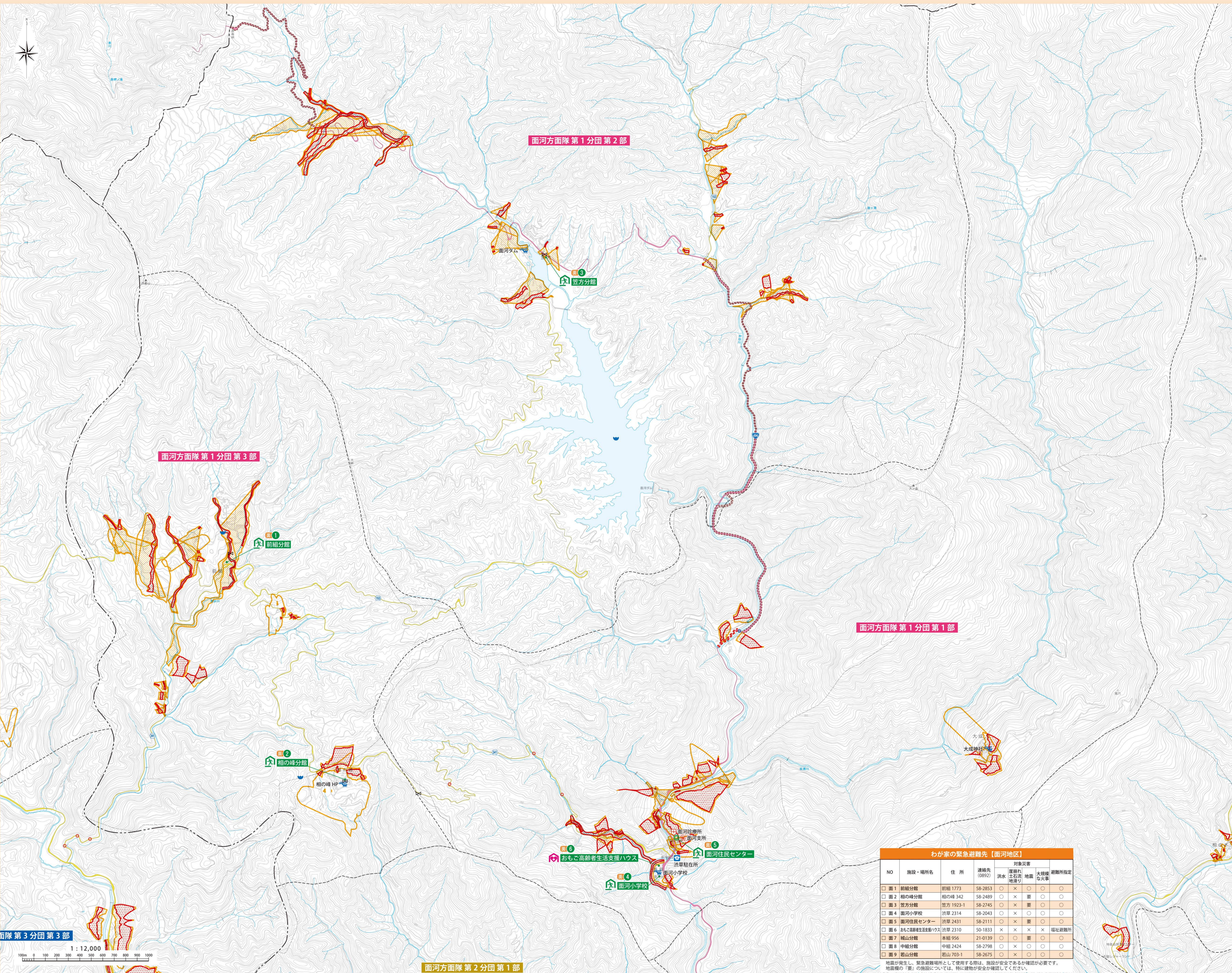


令和2年度
久万高原町
防災 **面河地区**
マップ

波草・大成・笠方・前組・相の峰



久万高原町



| NO | 施設・場所名 | 住所 | 連絡先 (0892) | 対象災害 | | | | 避難所指定 |
|----|---------------|-----------|------------|------|------------------|------------|---|-------|
| | | | | 洪水 | 崖崩れ 土石流 地震 | 大規模 等火事 | | |
| 面1 | 前組分館 | 前組 1773 | 58-2853 | ○ | × | ○ | ○ | ○ |
| 面2 | 相の峰分館 | 相の峰 342 | 58-2489 | ○ | × | ○ | ○ | ○ |
| 面3 | 笠方分館 | 笠方 1923-1 | 58-2745 | ○ | × | ○ | ○ | ○ |
| 面4 | 面河小学校 | 波草 2314 | 58-2043 | ○ | × | ○ | ○ | ○ |
| 面5 | 面河住民センター | 波草 2431 | 58-2111 | ○ | × | ○ | ○ | ○ |
| 面6 | おもて高齢者生活支援ハウス | 波草 2310 | 50-1833 | × | × | × | × | ○ |
| 面7 | 城山分館 | 本組 956 | 21-0139 | ○ | × | ○ | ○ | ○ |
| 面8 | 中組分館 | 中組 2424 | 58-2798 | ○ | × | ○ | ○ | ○ |
| 面9 | 若山分館 | 若山 703-1 | 58-2675 | ○ | × | ○ | ○ | ○ |

地震が発生し、緊急避難場所として使用する際は、施設が安全であるか確認が必要です。地震種の「震」の施設については、特に建築物の安全が確認してください。

| | |
|--|----------------------|
| | 避難所兼緊急避難所 |
| | 緊急避難所 |
| | 福祉避難所 |
| | 町役場・支所 |
| | 消防署・支所・出張所 |
| | 警察署・交番・駐在所 |
| | 緊急医療機関 |
| | 防災無線 (非常通話機能) |
| | 備蓄倉庫 |
| | ヘリコプター |
| | ため池 |
| | 落石等危険箇所 |
| | 橋梁耐震対策箇所 |
| | 水防区域 |
| | 事前通行規制区間 |
| | 緊急輸送道路 |
| | 県道 |
| | 消防方面界線 |
| | 消防分団界線 |
| | 土砂災害防止法に基づく土砂災害警戒区域等 |
| | 土砂災害特別警戒区域 (土石流) |
| | 土砂災害警戒区域 (土石流) |
| | 土砂災害特別警戒区域 (急傾斜地) |
| | 土砂災害警戒区域 (急傾斜地) |
| | 土砂災害警戒区域 (地すべり) |

※本データは1/25,000レベルの精度で作成されており、あくまでおおむねの位置を確認するものであり、現行のものとは異なる場合があります。

制作：国土院、GEMPAKを利用しています。Copyright © N-T 2020 All Rights Reserved. 電子版土砂災害防止法(関係情報)及び関係機関(国土基本情報)を使用した。(平成30年 第123号)