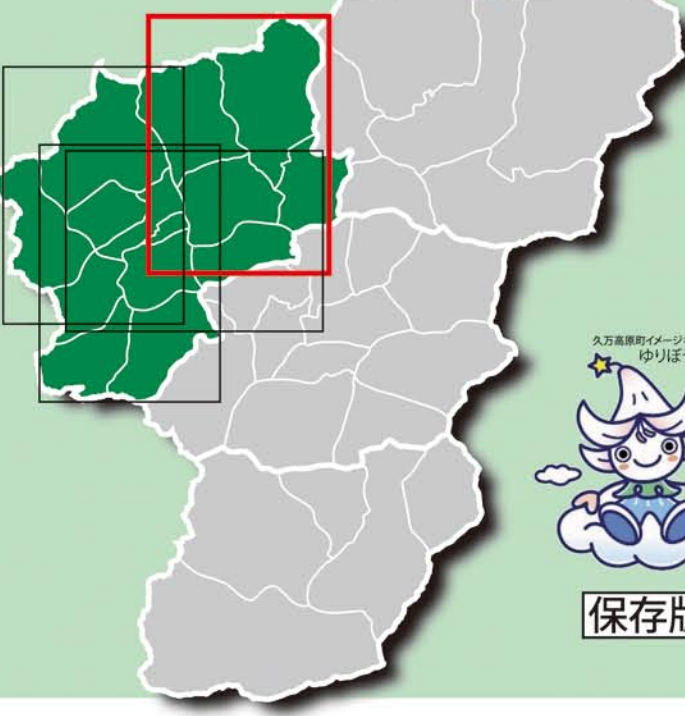


# 令和2年度 久万高原町 久万地区 防災マップ



畑野川・直瀬

久万高原町

### 凡例

- 避難所兼緊急避難所
- 緊急避難所
- 福祉避難所
- 町役場・支所
- 消防署・支所・出張所
- 警察署・交番・駐在所
- 緊急医療機関
- 防災無線 (非常通話機能)
- 備蓄倉庫
- ヘリコプター
- ため池
- 落石等危険箇所
- 橋梁対策箇所
- 水防区域
- 事前通行規制区間
- 緊急輸送道路
- 県道
- 消防方面界線
- 消防分団界線

### 土砂災害防止法に基づく土砂災害警戒区域等

- 土砂災害特別警戒区域 (土石流)
- 土砂災害警戒区域 (土石流)
- 土砂災害特別警戒区域 (急傾斜地)
- 土砂災害警戒区域 (急傾斜地)
- 土砂災害警戒区域 (地すべり)

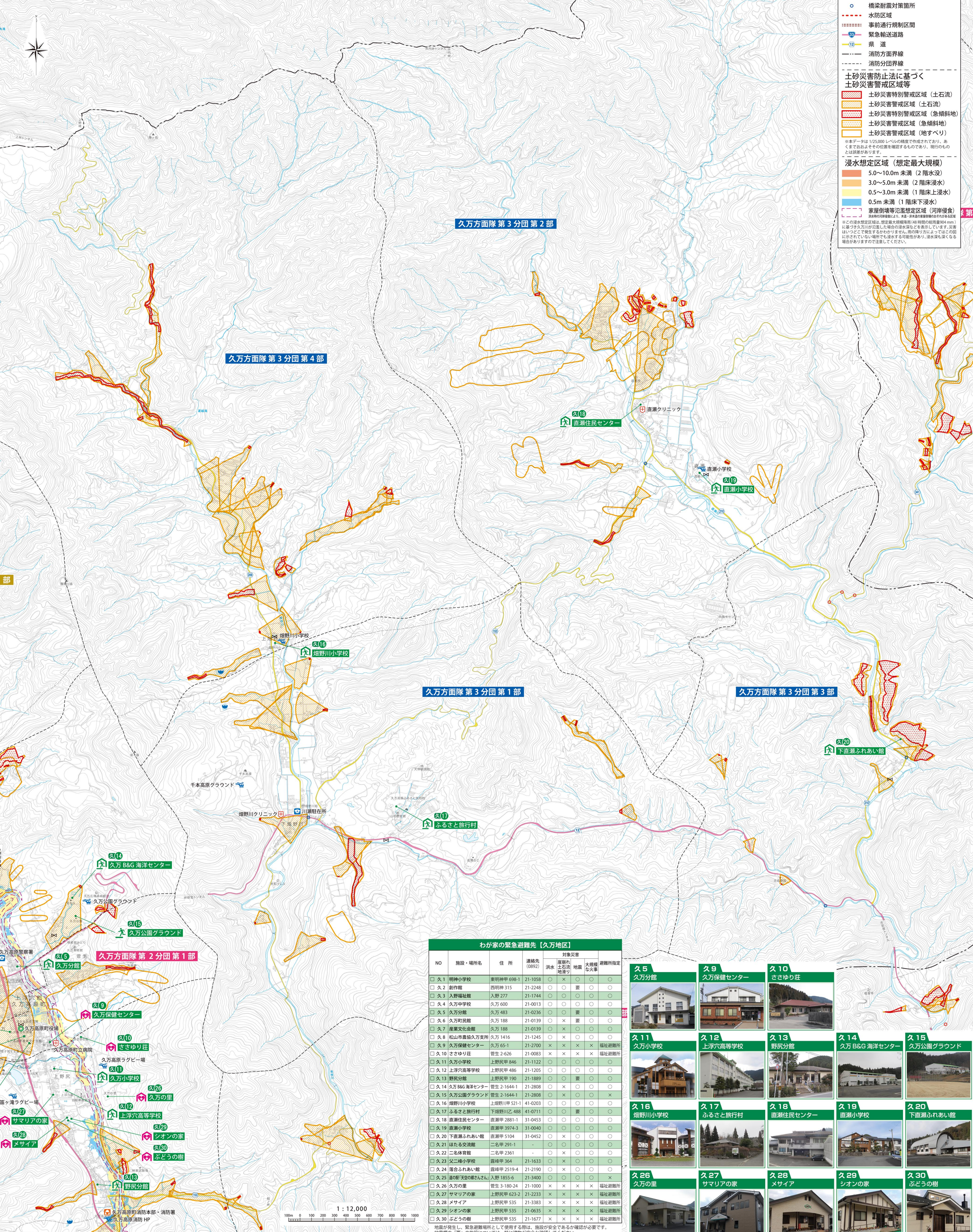
※本データは1:25,000レベルの精度で作成されており、あくまでおよその位置を確認するものであり、現行のものとは誤差があります。

### 浸水想定区域 (想定最大規模)

- 5.0~10.0m 未満 (2階水没)
- 3.0~5.0m 未満 (2階床浸水)
- 0.5~3.0m 未満 (1階床上浸水)
- 0.5m 未満 (1階床下浸水)

### 家屋倒壊等氾濫想定区域 (沿岸侵食)

※この浸水想定区域は、想定最大規模降雨 (48時間の総雨量90mm) に基づき久万川の氾濫した場合の浸水深などを表示しています。災害はいつどこで発生するかわかりません。雨の降り方によっては図面に示されていない場所でも浸水する可能性があり、浸水深も深くなる場合がありますので注意してください。



久万方面隊 第3分団 第2部

久万方面隊 第3分団 第4部

久万方面隊 第3分団 第1部

久万方面隊 第3分団 第3部

### わが家の緊急避難先【久万地区】

NO	施設・場所名	住所	連絡先 (0892)	対象災害	避難所指定
久1	明神小学校	美明神甲 698-1	21-1058	洪水	○
久2	創作館	西野神 315	21-2248	洪水	○
久3	久野福祉館	入野 277	21-1744	洪水	○
久4	久万中学校	久万 600	21-0013	洪水	○
久5	久万分館	久万 483	21-0236	洪水	○
久6	久万民館	久万 188	21-0139	洪水	○
久7	産業文化会館	久万 188	21-0139	洪水	○
久8	松山市農協久万支所	久万 1416	21-1245	洪水	○
久9	久万保健センター	久万 65-1	21-2700	洪水	○
久10	ささゆり荘	菅生 2-626	21-0083	洪水	○
久11	久万小学校	上野尻甲 846	21-1122	洪水	○
久12	上野穴高等学校	上野尻甲 486	21-1205	洪水	○
久13	野尻分館	上野尻甲 190	21-1889	洪水	○
久14	久万B&G海洋センター	菅生 2-1644-1	21-2808	洪水	○
久15	久万公園グラウンド	菅生 2-1644-1	21-2808	洪水	○
久16	畑野川小学校	畑野川甲 521-1	41-0203	洪水	○
久17	ふるさと旅行村	下畑野川乙 488	41-0711	洪水	○
久18	直瀬住民センター	直瀬甲 2881-1	31-0453	洪水	○
久19	直瀬小学校	直瀬甲 3974-3	31-0440	洪水	○
久20	下直瀬ふれあい館	直瀬甲 5104	31-0452	洪水	○
久21	はるさと交流館	二名甲 2361	-	洪水	○
久22	二名体育館	二名甲 2361	-	洪水	○
久23	久万小学校	露峰甲 364	21-1633	洪水	○
久24	露峰ふれあい館	露峰甲 2519-4	21-2190	洪水	○
久25	道の駅「天空の郷さんさん」	入野 1855-6	21-3400	洪水	○
久26	久万の里	菅生 3-180-24	21-1000	洪水	○
久27	サマリアの家	上野尻甲 623-2	21-2233	洪水	○
久28	メサイア	上野尻甲 535	21-3383	洪水	○
久29	シオンの家	上野尻甲 535	21-0635	洪水	○
久30	ぶどうの樹	上野尻甲 535	21-1677	洪水	○

地震が発生し、緊急避難場所として使用する際は、施設が安全であるか確認が必要です。地震後の「要」の施設については、特に建物が安全が確認してください。

