

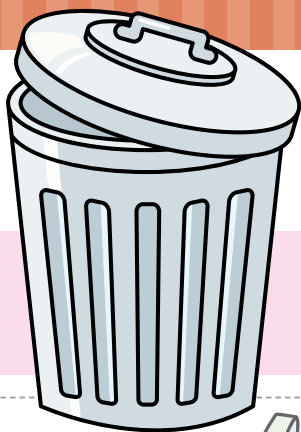
エコっくま君と

ゆりぼうの

# 家庭ごみ分別辞典



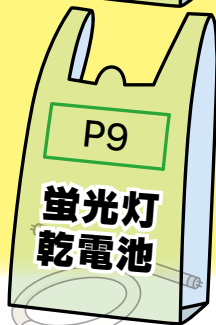
久万高原町



# ごみの分け方



## 資源ごみ



ごみを直接持ち込むときは？	12
家電リサイクル品	13
環境衛生センターで処理できないごみ	14



# 燃えるゴミ



## 🔥 台所から出る生ごみ

残飯、  
卵の殻、貝殻など



## 🔥 少量の木くず等

はし、串、かまぼこ板、  
剪定枝、落ち葉等  
※木くず等の出し方は、  
P1のフローチャートを参照してね。



## 🔥 紙くず、リサイクルできない紙類

汚れた紙、防水加工された紙、  
カーボン紙、写真、感熱紙、  
においの強い紙  
(洗剤・石けんの箱、線香の箱等)



## 🔥 繊維くず、布類

タオル、雑巾、  
傷みや汚れのある衣類など



## 🔥 その他

革製品、紙おむつ、  
プラマークのついていないプラスチック類  
など

### 指定袋

大・45ℓ  
中・30ℓ  
小・20ℓ

指定袋で  
出してね。

- 🗑️ 燃えるごみの中に、金属類や陶器類を混ぜないでね!
- 🗑️ 革製品などに金属がある場合は、金属を取り除こう。
- 🗑️ 木くずや剪定枝を出すときはフローチャートで出し方を再確認してね。

**最後に  
ギュッと  
ひとしほり!!**

「生ごみ」には多くの水分を含んでいます。水切りをすることにより焼却施設での焼却効率や収集車の運搬効率が向上し地球温暖化防止(CO<sub>2</sub>の削減)に繋がります。生ごみを捨てる前には必ずギュッとひとしほりする習慣をつけましょう。皆様のご協力をお願いします。

エコっくま君とゆりぼうの

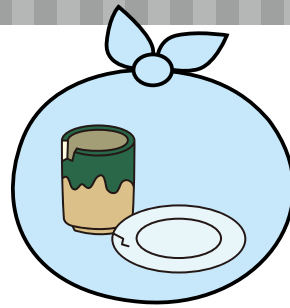
**ワンポイントアドバイス**



# 燃えないゴミ

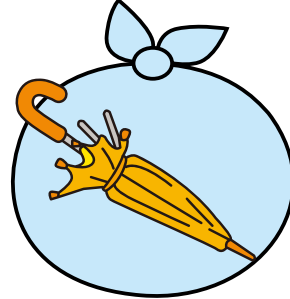
## 陶磁器類、ガラス類

食器、クリスタルガラス、  
陶器、乳白色のビン



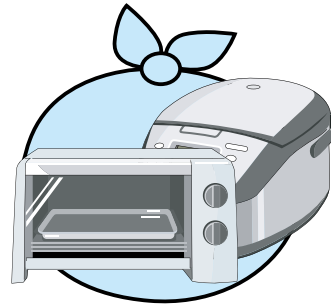
## かさ

かさ



## 電気製品

小型家電としてリサイクルできないもの



## 鏡、割れたガラスなど

紙などにつつんでから  
指定袋に入れて出してね。



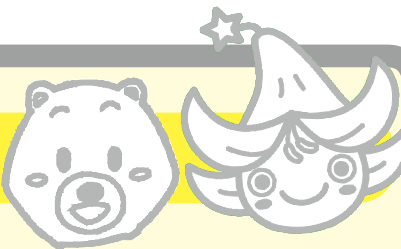
指定袋

大・45ℓ  
中・30ℓ  
小・20ℓ

指定袋で  
出してね。



## エコっくま君とゆりぼうの ワンポイントアドバイス



- 袋に入らないものは、粗大ごみ!
- 割れたガラスや陶磁器類を出すときには、袋が破れないように紙などにつつんでから指定袋に入れてね。
- 蛍光灯や電池類は資源ごみで出してね。
- 電気製品は、電池やバッテリーを取りはずしてね!



# 資源ごみ

## 紙類



### 新聞類

新聞紙、新聞の折込チラシ



### 雑誌

雑誌

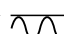


### 雑紙類

パンフレット、紙箱、紙袋、封筒など



### 段ボール

段ボール  
断面が  になっているものが段ボールです。



### 紙パック

紙パック (500ml 以上)

 新聞類、雑誌・雑紙類、段ボール、紙パックはそれぞれ分別して出して下さい。分別できてなければ回収できません。




例：新聞紙と段ボールが混ざっている場合など。

### 以下のものは燃えるごみで出してね。

- ・金属箔のついた紙 (酒パック、カップめんのふたなど)
- ・防水加工された紙 (カップめんやヨーグルトの紙容器)
- ・匂いのついた紙 (洗剤、石けん、線香の箱)
- ・感熱紙、写真、カーボン紙 (複写の用紙) など
- ・500ml 未満の紙パック

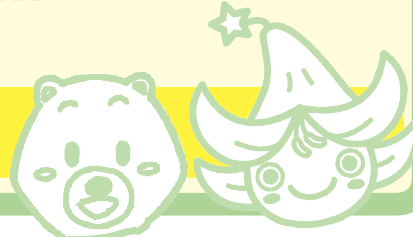


ひもで十字に  
しっかりと  
しばって出そう。

-  汚れが取れないものは、燃えるごみで出そう。
-  ビニールやナイロンがついているものは取り除いて出そう。
-  小さいものは、封筒や紙袋に入れてからひもでしばるか、雑誌類にはさんで出そう。

新聞類、雑誌・雑紙類、段ボール、紙パックは  
それぞれ分別して、他のものが混ざらないようにしようね!  
シュレッダーにかけた紙は透明の袋に入れて出そう。

エコっくま君とゆりぼうの  
**ワンポイントアドバイス**



### ビン

食べ物と飲み物が入っていたビンと化粧品のビンが対象です。  
乳白色のビンは燃えないごみです。



### エコっくま君とゆりぼうの ワンポイントアドバイス



- ♻️ ビンのふたは、必ずはずして出そう。  
(ビンのふたは、金属かプラスチックでリサイクル)
- ♻️ 汚れたビンは燃えないごみで出そう。
- ♻️ ビールビンや一升ビンなどは、できるだけ購入店へ返そう。



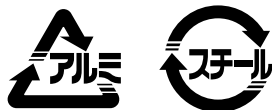
ビンの中身を出して、軽く水で洗おう!  
汚れの取れないものは、燃えないごみで出してね。



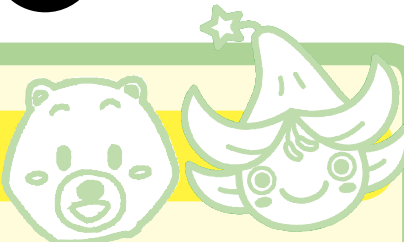
※びん類は、主にビン原料や路盤材に再利用されます。

### カン

食べ物と飲み物が入っていたカンが対象です。



### エコっくま君とゆりぼうの ワンポイントアドバイス



- ♻️ カンのふたは、必ずはずして出そう。  
(カンのふたは、金属かプラスチックでリサイクル)
- ♻️ 汚れたカンは燃えないごみで出そう。
- ♻️ 粉ミルクやペットフードのカンも出せるよ!



カンの中身を出して、軽く水で洗おう!  
汚れの取れないものは、燃えないごみで出してね。

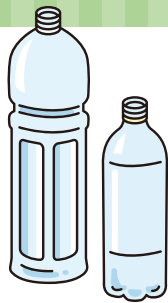
指定袋で出してね。



※カン類は、鉄やアルミ原料として再利用されます。

# 資源ごみ

## ペットボトル



### ペットボトル

リサイクルマークがついたものが、対象です。



- 指定袋には、ペットボトルだけを入れよう。
- キャップとラベルははずして、プラスチック類で出してね。



中身は、使いきって、  
汚れをゆすごう。  
汚れの取れないものは、燃えるごみで出してね。

### エコっくま君とゆりぼうの ワンポイントアドバイス



※ペットボトルは、繊維、シート、その他容器等に再利用されます。

指定袋で  
出してね。



久万高原町公式アプリ

## ゆりナビ

ごみ出し日の通知も  
設定できるよ!!



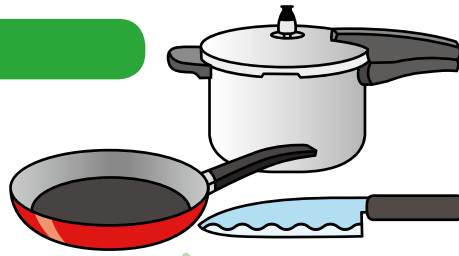
アンドロイド用 QR コード



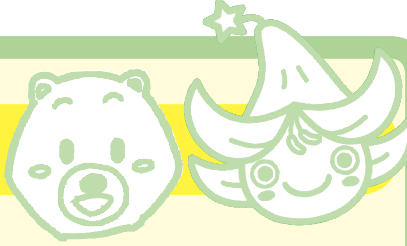
ios (iphone/ipad) 用 QR コード

## 金属類

鍋、やかん、包丁、  
卓上コンロなど



### エコっくま君とゆりぼうの ワンポイントアドバイス



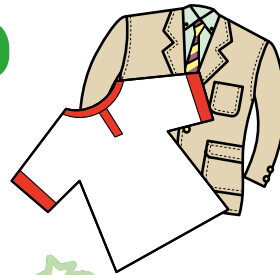
- ☑ スプレー缶やカセットボンベは必ず使い切ってから出してね。
- ☑ 包丁などの先のとがったものを出す場合は、紙などに包んで危なくないようにして出そう。



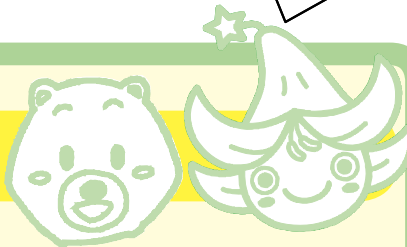
古着類  
金属類

## 古着類

衣類、学生服、着物など



### エコっくま君とゆりぼうの ワンポイントアドバイス



- ☑ 古着類は衣類として再利用されるよ。できるだけ洗濯して出してね。
- ☑ 汚れが取れないものは燃えるごみで！
- ☑ タオルなどの布類は燃えるごみだよ。



指定袋で  
出してね。

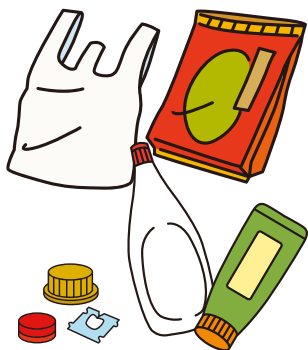




# 資源ゴミ

## プラスチック類

指定袋で出してね。



### プラスチック類

- カップ、パック、トレイ類
- レジ袋
- キャップ類
- ボトル類
- その他  
(発砲スチロール、エアキャップ、りんごや玉ねぎネット等)

### プラマークのついたものに限ります。

プラマークがついたものが、資源ゴミで出せるプラスチック類になります。



このマークが目印です!!

### 次のものは燃えるゴミで出してね。

- ・ プラマークがついていないもの。
- ・ プラスチック製品でそれ自体を道具として使用するもの。  
(ハンガー、ストロー、タッパー、バケツ、ビニールひも等)
- ・ 汚れの取れないもの
- ・ 洗えないもの

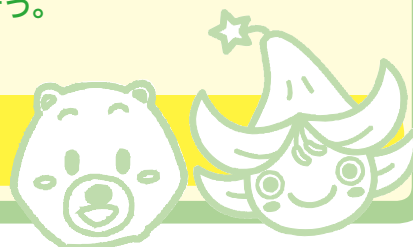


こんなものは出せないよ! 燃えるゴミで出してね。

🗑️ 汚れのついているものは、再利用出来ないよ。  
汚れの取れないものや、洗えないものは燃えるゴミで出してね。

🗑️ ペットボトルはプラスチックにまぜないでね!  
ペットボトルはペットボトルで出そう。

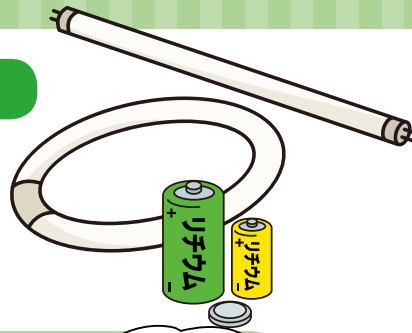
エコくま君とゆりぼうの  
**ワンポイントアドバイス**



※プラスチック類はコンクリートパネルやコークス炉化学燃料に再利用されます。

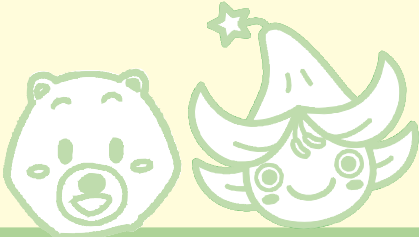
## 蛍光灯・乾電池類

蛍光灯：環型、直管型  
 乾電池：使いきりの乾電池、アルカリ電池、おもちゃのバッテリー類



### エコっくま君とゆりぼうの ワンポイントアドバイス



- 🗑️ 蛍光灯：購入時の袋や箱をそのまま使って資源ごみの日に出してね。
- 🗑️ 乾電池：中身の確認できる透明の袋などを使って資源ごみの日に出してね。



電池類は袋の指定がないよ。透明で中身の確認ができる袋などに入れて出してね。

蛍光灯などは、割れないように注意してね。「LED、白熱球などは燃えないごみ」



 ※電池からは、亜鉛、マンガン、金属類が回収されます。  
 ※蛍光管からはガラスや水銀等が回収されます。

廃食油  
 廃食用油  
 廃食油類

## 廃食用油

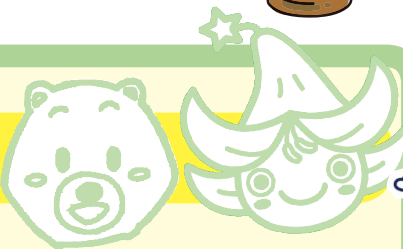
菜種油、大豆油、コーン油など  
 液体状の油



ペットボトルに入れて出してね。

### エコっくま君とゆりぼうの ワンポイントアドバイス

- 🗑️ 鉱物油（エンジンオイル等）は入れないでね。
- 🗑️ 動物脂（牛脂、ラード等）や固形状のもの（バター、マーガリン）は出せないよ。
- 🗑️ 天かすなどの不純物は取り除いてね。



廃食用油  
 回収ボックス  
 設置場所に  
 持ち込めます

設置場所：役場本庁、各支所、松山生協久万店  
 回収日：月曜日～金曜日（日、祝日は回収出来ません。）  
 回収時間：8時30分～17時00分



### 小型家電

- ①デジタルカメラ ②ビデオカメラ
- ③携帯用カメラ ④携帯用ラジオ
- ⑤ポータブル音楽プレイヤー
- ⑥ポータブルDVDプレイヤー ⑦電卓
- ⑧充電器 ⑨携帯電話 ⑩電話機
- ⑪ACアダプター ⑫ゲーム機 ⑬電子辞書
- ⑭リモコン ⑮カーナビ ⑯ETC

上記①～⑯以外の品目は回収できません。  
燃えないごみか粗大ごみになります。

### 次のいずれかの方法で出してください。

次のいずれかの方法で出してください。

- ①資源ごみ袋に入れて資源ごみの日に地域のごみステーションに出す。
- ②役場本庁、各支所、町内に設置した回収ボックスに出す。

#### 回収ボックス設置箇所

- 久万高原町役場本庁
- 役場各支所
- 松山生協久万店



### あなたのお家に、小型家電が眠っていませんか？

使わなくなった携帯電話やデジタルカメラ等の小型家電には、「レアメタル」と呼ばれる希少金属が多く使われているよ。町では、これらのレアメタルの回収に取り組み、ごみの減量とリサイクル率の向上を目指した「ecoまち（自然と環境にやさしいまち）」の実現に向け、小型家電の回収を始めたんだ。みんなの協力をよろしくお願いします！

指定袋で出してね。



- 電池やバッテリーははずして、それが確認できるように電池カバーもはずして下さい。
- 電話番号や写真などの個人情報データを消去して下さい。
- 大きさ  
資源ごみ収集時に出す場合：資源ごみ袋に入るもの  
回収ボックスに入れる場合：回収ボックスに入る程度のもの

エコっくま君とゆりぼうの  
回収場所に出すときのお願い



# 粗大ごみ

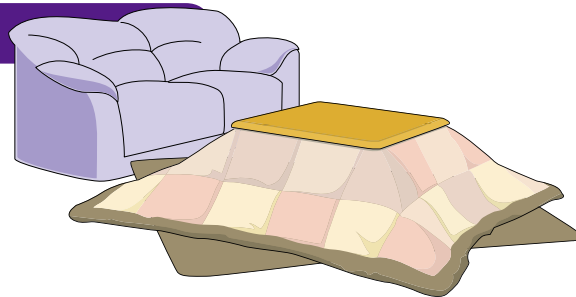
## 粗大ごみで出せるもの

家具、ふとん、自転車、楽器、ストーブなど…  
45ℓサイズの指定袋に入らないものが対象です。



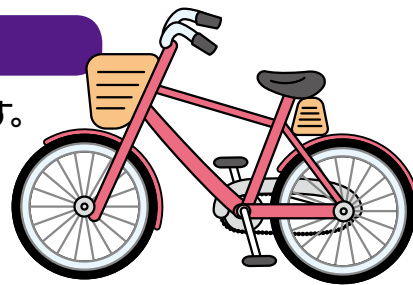
## 寝具、家具類

ソファ、ふとんなど…



## 自転車

電動式自転車のバッテリーははずす。

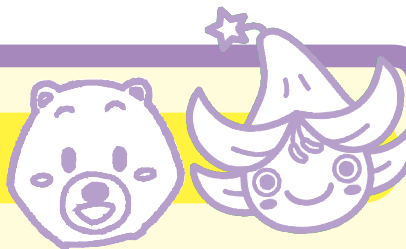


## 45ℓサイズの指定袋に入らないもの

ゴルフクラブ、バット、ふすまなど…

袋に入る大きさの家電製品は燃えないごみになります。  
電子ジャー、ビデオデッキなど

### エコっくま君とゆりぼうの ワンポイントアドバイス



- 粗大ごみは、環境衛生センターに直接持ち込めるよ。
- 直接持ち込みが困難な方は、広報でお知らせする戸別収集を利用してね。

※詳しくはP12の「ごみを直接持ち込むときは？」でご確認ください。

# ごみを直接持ち込むときは？



## 持ち込み先 久万高原町環境衛生センター

- ごみの持ち込みができる日：月曜日～土曜日
- 受付時間：8時30分～16時30分
- お休みする日：日曜日、年末年始
- お問い合わせ先：21 - 0195



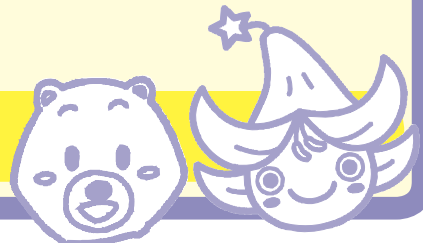
## 持ち込むときに気をつけてほしいこと

区分	手数料額	注意点
燃えるごみ	<b>指定袋で搬入 無料</b> 指定袋以外で持ち込んだ場合（有料ごみ） 50Kg以下 400円 50Kgから100Kg 800円 100Kgを超える場合は100Kg増すごとに800円を追加	🗑️ <b>指定袋で持ち込みをして下さい。</b> 🗑️ 指定袋に入っていない状態で持ち込まれた場合は、重量により料金をお支払いいただきます。その場合でも、 <b>必ず透明か半透明の袋</b> で中身が確認できる状態で持ち込んでください。 🗑️ 黒色のごみ袋、ダンボール、肥料の袋等で持ち込まれた場合は中身の確認ができないため、処理できません。（適正な分別を徹底するために、中身を確認させていただく場合があります!!）
燃えないごみ		
資源ごみ	無料	🗑️ 分別区分にしたがって、きちんと分別してください。 🗑️ 汚れているものは、軽くすすいで汚れをとってから持ち込んでください。
粗大ごみ	無料 事業者が持ち込んだ場合は有料です。	🗑️ 袋に入る大きさのものは、燃えないごみか燃えるごみになります。

資源ごみを直接持ち込む場合は、袋の指定がないよ。中身の確認できる袋で持ち込んでね。

- 🗑️ 燃えるごみは**必ず袋**に入れて持ち込んでね。袋に入っていない場合は、受け取れない場合があるよ。
- 🗑️ 燃えるごみの積み降ろしは手作業で行うよ。ダンプ等による積み降ろしはできないので注意してね。
- 🗑️ **指定袋以外で持ち込まれた場合は重量により料金**がかかるよ。
- 🗑️ 資源ごみは無料で受け入れることができるよ。汚れを取って袋に入れて持ち込んでね。

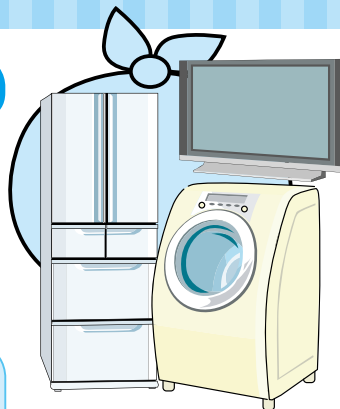
## エコっくま君とゆりぼうの 直接持ち込むときの約束



# 家電リサイクル品

## 家電リサイクル品

エアコン、テレビ、冷蔵（凍）庫、洗濯機、衣類乾燥機など



購入した小売店がわかる。  
または同じ種類の製品を買い換える。

はい

いいえ

小売店に  
引き取りを依頼し、  
リサイクル料金と  
収集運搬費を  
支払う。

メーカーを控えた上で、  
郵便局に行き、リサイクル料金を支払い、  
リサイクル券を受け取る。

リサイクル券は  
貼らずに、  
家電と一緒に  
環境衛生センターへ  
直接持ち込みをする。  
運搬料金  
**3,300円**が必要です。

「指定引き取り場所」  
に直接運搬する。  
(下欄参照)

お問い合わせ先: 21-0195

## 指定引き取り場所 (町外)

金城産業(株)

松山市北吉田町349-1

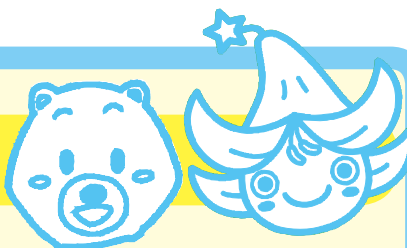
TEL: 089-972-3303

四国西濃運輸(株)

東温市上村甲980

TEL: 089-990-1311

## エコっくま君とゆりぼうの ワンポイントアドバイス



🌐 土曜日と祝日は郵便局がお休みのため、リサイクル券に間違いがあつた場合、訂正が出来ないよ。  
できるだけ、平日に持ち込んでね。

リサイクル料金はメーカーごとに異なります。

詳しくは、役場環境整備課までお問い合わせいただくか、「家電製品協会家電リサイクルセンター」のホームページでご確認下さい。


## 適正処理が困難なごみ


瓦、レンガ、畳等は少量であれば受け入れが可能です。詳しくは、分別辞典の品目欄でご確認下さい。

## 産業廃棄物

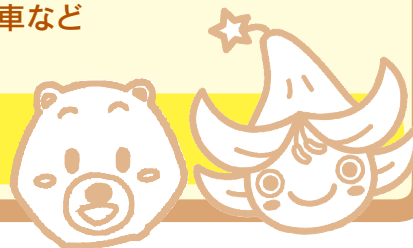
業者の解体したブロックやコンクリート  
農業用資材  
建築廃材 など…

環境衛生センターで処理ができないごみは搬入することが出来ません。(直接持ち込みもダメ)販売店や専門業者に相談しましょう。

 有害性のあるごみ  
農薬、シンナー、バッテリー類など

 破碎処理が困難なもの  
ピアノ、バイク、農業用機械、車など

エコっくま君とゆりぼうの  
**ワンポイントアドバイス**



## 産業廃棄物の持ち込みは出来ません!

### 事業者のみなさまへ

店舗・会社・工場・事務所などの営利を目的とするものだけではなく、病院・学校・官公署など、広く公共サービス等を行っているところや、個人営業も含めて、事業活動に伴って生じた廃棄物は、事業者自らの責任において適正に処理していただくことが原則となっています。

事業者から出た廃棄物は、一般廃棄物と産業廃棄物に分けられますが、一般廃棄物については従来通り受け入れを行います。

**一方、産業廃棄物については、平成25年4月1日より原則として環境衛生センターでは受け入れを行いません。**

産業廃棄物の処理については、県知事が許可をした産業廃棄物処理業者へ処理の委託を行ってください。

※少量で、家庭から出るごみと相違ない程度のものや、事務所から出るごみで、産業廃棄物と一般廃棄物の分別が困難なものについては、従来通り受け入れを行います。

詳しくは次の連絡先までお問い合わせください。

久万高原町環境整備課 TEL:21-1111

資源ごみは **汚れをおとして、品目ごとに分別をして出して下さい。**  
袋に入る大きさのものは、粗大ごみではありません！燃えるごみか燃えないごみで出して下さい。

品名	分別	備考
<b>あ</b>		
IH クッキングヒーター	粗大	袋に入れば「燃えないごみ」
アイスクャンディー外袋(プラ)	プラ	
アイスクャンディーの棒(木製)	燃える	
アイスクリームの容器(紙製)	燃える	
アイスノン	燃える	
アイスピック(千枚通し)	燃えない	危なくないようにする
アイロン	燃えない	
アイロン台	燃えない	袋に入らないものは「粗大ごみ」
アイロン用スプレーのり	金属	汚れを取り除く。プラ製の場合は「プラ類」
空き缶	缶	
空き瓶	ビン	
アクセサリ(金属製)	金属	
アクセサリ(木製)	燃える	
アクリル板	燃える	袋に入らないものは「粗大ごみ」
アコーディオン	粗大	
アコーディオンカーテン	粗大	
足拭きマット	燃える	
アスファルト	禁止	
アタッシュケース	粗大	袋に入れば素材に応じて
アダプター(ACアダプター)	小型家電	充電器用等
厚紙(贈答箱・靴箱など)	紙類	
圧力鍋	金属	
油(工業用)	禁止	ガソリンスタンド、販売店に相談
油(食用)	廃食用油	
油紙	燃える	
油こし容器	金属	汚れの落ちないものは「燃えないごみ」
油さし(プラ製)	燃える	
油取り紙	燃える	
油の缶(機械用)	金属	汚れの落ちないものは「燃えないごみ」
油の缶(食用)	缶	汚れの落ちないものは「燃えないごみ」
油容器(プラ製)	プラ	
雨ガッパ	燃える	
雨戸・網戸	粗大	
雨どい	粗大	袋に入れば素材に応じて

品名	分別	備考
網	燃える	金網は「燃えないごみ」又は「粗大ごみ」
編み機	粗大	
網戸の網	燃える	金属製は「金属類」
編み針(金属製)	金属	
編み針(竹製)	燃える	
編み針(プラ製)	燃える	
飴の個包装(紙製)	燃える	
飴の個包装(プラ製)	プラ	
アルカリ電池	乾電池	
アルバム	燃える	リサイクルが困難なため
アルミコーティング袋	燃える	
アルミトレー	金属	袋に入らないものは「粗大ごみ」
アルミはく・アルミホイル	燃える	
アルミはく鍋、容器	燃える	うどん・ラーメンなど、ガスレンジ用フェンス含む
アルミホイル(アルミ箔)の芯	紙類	なるべくつぶして出す。
アルミホイル(自動車用)	粗大	
泡立て器(手動式)	金属	
泡立て器(電動式)	燃えない	電池は外す
あんか	燃えない	
アングレット	金属	プラスチック製のものは「燃えるごみ」
安全靴	燃えない	
安全ピン	金属	
アンテナ	粗大	袋に入れば「燃えないごみ」
アンプ	燃えない	袋に入らないものは「粗大ごみ」
あんま機	燃えない	電池は外す、素材に応じて、入らないものは「粗大ごみ」
<b>い</b>		
イオン水生成機	燃えない	袋に入らないものは「粗大ごみ」
育毛剤のスプレー缶	金属	
育毛剤のびん	燃えない	
石うす	粗大	
衣装ケース	粗大	袋に入れば素材に応じて
移植ごて(金属製)	金属	

あ



資源ごみは汚れをおとして、品目ごとに分別をして出して下さい。  
袋に入る大きさのものは、粗大ごみではありません！燃えるごみか燃えないごみで出して下さい。

あ

品名	分別	備考
移植ごて(プラ製)	燃える	
椅子	粗大	袋に入れば素材に応じて
いちごパック	プラ	
一輪車	粗大	
一升びん	ビン	なるべく購入店などへ
一升瓶のふた(金属製)	金属	
一升瓶のふた(プラ製)	プラ	
一斗缶	金属	中身は除く、つぶして袋に入れる
糸	燃える	
犬・猫のトイレ用砂	燃える	
犬小屋	粗大	販売している程度の大きさのもの
犬の死骸	直接持込	
犬のふん	燃える	
衣服・衣類	古着	洗って使える状態のもの
鋳物	金属	袋に入らないものは「粗大ごみ」
イヤホン	燃えない	
イヤリング	金属	素材に応じて
医療品のびん	燃えない	
衣類乾燥機	直接持込	家電リサイクル P13 参照
イルミネーション	燃えない	
入れ歯	燃える	
色鉛筆	燃える	
色鉛筆ケース(金属製)	金属	
色鉛筆ケース(プラ製)	プラ	
色紙	紙類	
印鑑	燃える	
インク	燃える	布・新聞紙などにしみこませる
インクカートリッジ	燃える	販売店の回収箱へ持込む
インスタントカメラ	燃えない	電池ははずす
インスタントコーヒーのびん	ビン	
インスタントラーメンの外袋・たれ等の袋	プラ	
インスタントラーメンの容器(紙製)	燃える	
インスタントラーメンの容器(プラ製)	プラ	
インターホン	燃えない	

品名	分別	備考
飲料パック(500ml以上)	紙類	洗って開いてしぼる
飲料パック(500ml未満)	燃える	
飲料パック(中が銀色)	燃える	酒・焼酎・スープなど
<b>う</b>		
ウイスキーのびん	ビン	
ウインドファン	粗大	
ウインドサーフィン(ボード・セール)	粗大	
ウインドブレーカー	古着	洗って使える状態のもの
植木(剪定くず)	木のフローチャート P1 参照	
植木バサミ	金属	危なくないようにする袋に入らないものは「粗大ごみ」
植木鉢	燃えない	素材に応じて、袋に入らないものは「粗大ごみ」
ウエストバッグ	燃える	
ウエットスーツ	燃える	
ウエットティッシュ	燃える	
ウエットティッシュ容器	プラ	
ウォークマン	小型家電	
ウォシュレット	粗大	
ウォッシャー液の容器	プラ	
うがい液の容器	プラ	
浮き輪	燃える	
うす(木製)	粗大	
雨水桝のふた(金属製)	金属	袋に入らないものは「粗大ごみ」
雨水桝のふた(プラ製)	燃える	袋に入らないものは「粗大ごみ」
うちわ	燃える	
ウッドカーペット	粗大	袋に入るものは「燃えるごみ」
ウッドクラフト	粗大	
ウッドパネル	粗大	
腕時計	燃えない	
乳母車	粗大	
羽毛布団	粗大	
ウレタンソファ	粗大	
ウレタンマット	粗大	袋に入れば「燃えるごみ」
うるこ取り	燃えない	プラ製のものは「燃えるごみ」
運動靴	燃える	

資源ごみは汚れをおとして、品目ごとに分別をして出して下さい。  
袋に入る大きさのものは、粗大ごみではありません！燃えるごみか燃えないごみで出して下さい。

品名	分別	備考
<b>え</b>		
LED電球	燃えない	
MD (ミニディスク)	燃える	
MDプレイヤー	小型家電	
エアキャップ(ぶちぶち)	プラ	
エアクッション	プラ	空気は抜く
エアコン	直接持込	家電リサイクル P13 参照
エアゾール缶	金属	キャップは「プラ類」
エアポンプ(プラ製)	燃える	電動式は電池をはずし「燃えないごみ」
エアマット	燃える	
栄養ドリンクのキャップ	金属	
栄養ドリンクのびん	ビン	
液晶テレビ	直接持込	プラズマ式を含む家電リサイクル P13 参照
液体洗剤の容器	プラ	紙製は「燃えるごみ」 キャップ・注ぎ口は「プラ類」
液体のりの容器	プラ	金属製の場合は「金属類」
液体肥料の容器(プラ製)	プラ	
枝		木のフローチャート P1 参照
枝切りばさみ	金属	袋に入らないものは「燃えないごみ」
柄つきタワシ	燃える	袋に入らないものは「粗大ごみ」
絵の具チューブ	プラ	汚れの落ちないものは「燃えないごみ」
エプロン	古着	洗って使える状態のもの ナイロン製は「燃えるごみ」
絵本	紙類	
エレキギター	粗大	
エレクトーン	粗大	なるべく販売店などで引取ってもらう
園芸用支柱(金属)	金属	袋に入らないものは「粗大ごみ」
園芸用支柱(竹)	燃える	袋に入らないものは「粗大ごみ」
園芸用支柱(プラ製)	燃える	
園芸用土	禁止	
園芸用農薬	禁止	

品名	分別	備考
エンジンオイル	禁止	ガソリンスタンド、販売店に相談
縁台	粗大	
延長コード	燃えない	
煙突	粗大	
煙突ガード	粗大	
鉛筆	燃える	
鉛筆削り(電動)	燃えない	手動のものは素材に応じて 電池は外す
塩ビパイプ	燃える	
<b>お</b>		
OA用紙	紙類	
オアシス	燃える	
オイル(食用)	廃食用油	
オイルエレメント	燃えない	
オイル缶(18ℓまで) 金属機械用	金属	
オイルの缶(食用)	カン	中身を残さなくて洗ったもの、一斗缶は「金属類」
オイルヒーター	粗大	
応接椅子	粗大	
応接テーブル	粗大	
オーディオ製品	粗大	袋に入れば「小型家電」
オーディオラック	粗大	
オートバイ	禁止	販売店へ相談する
オードブルの容器(プラ製)	プラ	
オーバー	古着	洗って使える状態のもの
オーブン(レンジ)	粗大	
オーブントースター	燃えない	
お菓子・パンなどの袋 (内側が銀色も含む)	プラ	
お菓子の箱(紙製)	紙類	
お菓子の箱(金属製)	カン	
オカリナ(陶器)	燃えない	
置時計	燃えない	袋に入らないものは「粗大ごみ」
おけ	燃える	素材に応じて、袋に入らないものは「粗大ごみ」
押入れ収納ケース	粗大	
押入れスノコ	粗大	袋に入れば「燃えるごみ」



資源ごみは「汚れをおとして、品目ごとに、分別をして、出して下さい。」  
袋に入る大きさのものは、粗大ごみではありません！燃えるごみか燃えないごみで出して下さい。

品名	分別	備考
学習机	粗大	
拡大鏡	燃えない	電池は外す
額縁	燃えない	素材に応じて、袋に入らないものは「粗大ごみ」
掛軸	燃える	袋に入らないものは「粗大ごみ」
掛け時計	燃えない	
かご	燃える	金属製のものは「金属類」、袋に入らないものは「粗大ごみ」
傘	燃えない	柄は袋から出ても可
傘立て	粗大	
加湿器	燃えない	
菓子などの袋 (内側が銀色のものを含む)	プラ	中身を残さない。 紙製のものは「燃えるごみ」
菓子の缶(金属)	カン	
菓子箱(厚紙など)	紙類	
菓子箱(木製)	燃える	
ガスコンロ	粗大	袋に入れば「金属類」
ガストーブ	粗大	袋に入れば「燃えないごみ」
カスタネット	燃える	
ガスホース	燃える	
ガスボンベ(LP・高圧)	禁止	販売店などに返却する
ガス湯沸器	粗大	
ガスライター(100円ライター)	燃える	使いきること
カセットコンロ	金属	ボンベ・電池は外す
カセットテープ	燃える	
カセットデッキ	燃えない	
カセットボンベ	金属	安全な場所でガス抜きをする
カセットボンベのキャップ	プラ	
ガソリン	禁止	販売店などに相談する
ガソリン携行缶	金属	ふたは取り除く
片手なべ	金属	
カタログ	紙類	ビニールなどで加工したものは「燃えるごみ」
カチューシャ	燃える	
活性炭	燃える	冷蔵庫脱臭剤など
カッターナイフの刃	金属	
カッターナイフ本体(プラ製)	燃える	刃は「金属類」、危なくないようにする
カップ	燃える	

品名	分別	備考
カップめんの調味料袋	プラ	汚れがとれなければ「燃えるごみ」
カップめんのふた(紙製)	燃える	
カップめんのふた(プラ製)	プラ	
カップめんの包装フィルム	プラ	
カップめんの容器	プラ	
カップめんの容器(紙製)	燃える	
かつら	燃える	
門松	燃える	袋に入らないものは「粗大ごみ」
蚊取り線香	燃える	
蚊取り線香(電気式)	燃えない	電池ははずす
蚊取り線香の缶・立てる台	金属	
かなづち	金属	
金ブラシ	燃えない	
かばん	燃える	袋に入らないものは「粗大ごみ」、金具は付いていても可
画板	粗大	
がびょう	金属	危なくないようにする
花瓶	燃えない	
壁掛け時計	燃えない	袋に入らないものは「粗大ごみ」
壁紙	燃える	袋に入らないものは「粗大ごみ」
釜	金属	
鎌	金属	袋に入らないものは「粗大ごみ」
かまぼこ板	燃える	
紙おむつ	燃える	汚物はトイレに流す
紙おむつの外袋	プラ	
紙くず	燃える	
紙コップ・紙皿	燃える	
かみそり	燃えない	危なくないようにする
かみそり(電気式)	燃えない	電池は外す
かみそり替え刃	燃えない	
髪留めクリップ	燃えない	
紙粘土	燃える	
紙パック(500ml未満)	燃える	
紙パック(500ml以上)	紙類	洗って開いてしぼる
紙パック(中が銀色)	燃える	
紙袋	紙類	ビニール加工のものは「燃えるごみ」、紙以外の取っ手ははずす

資源ごみは汚れをおとして、品目ごとに分別をして出して下さい。  
袋に入る大きさのものは、粗大ごみではありません！燃えるごみか燃えないごみで出して下さい。

品名	分別	備考
紙袋(封筒)	紙類	ビニールで加工したものは「燃えるごみ」
紙袋の取っ手(紙・プラ製以外)	燃える	
紙袋の取っ手(プラ製)	プラ	
紙やすり	燃える	
ガム	燃える	
ガムテープ	燃える	
カメラ(デジタル)	小型家電	電池は外す
カメラ(フィルム)	燃えない	電池は外す
カメラケース	燃える	
カメラの三脚	燃えない	
カメラレンズ	燃えない	
蚊帳	燃えない	金属の骨は「金属類」、袋に入らないものは「粗大ごみ」
画用紙	紙類	使用済みのものも含む
カラーコーン	燃える	事業用のものは禁止、袋に入らないものは「粗大ごみ」
カラーボックス	粗大	
カラオケ機器	粗大	袋に入れば「燃えないごみ」
カラオケ用カセットテープ	燃える	中の台紙は「紙類」、シールは燃えるごみ
唐紙(ふすま)	粗大	
ガラス・ガラス製品	燃えない	危なくないようにする
刈り払い機	粗大	刃は「金属類」、危なくないようにする
軽石	燃えない	
枯葉	燃える	少量のみ
カレンダー	紙類	金具は外す
革靴	燃える	
革ベルト	燃える	
皮むき器	燃えない	
瓦	燃えない	3袋まで
缶(アルミ・スチール)	カン	
換気扇	粗大	袋に入れば「燃えないごみ」
換気扇カバー・フィルター	燃える	
缶きり	金属	
緩衝材(紙製)	燃える	
緩衝材(プラ製)	プラ	
乾燥機(衣類)	直接持込	家電リサイクル P13 参照
乾燥剤	燃える	ぬれないようにする

品名	分別	備考
乾電池	乾電池	
かんな	燃えない	刃は「金属類」 危なくないようにする
感熱紙	燃える	
<b>き</b>		
木(少量のみ)		木のフローチャート P1 参照
キーボード(音楽用)	粗大	
キーホルダー	燃えない	
ギター	粗大	
ギターケース	粗大	
キックボード	粗大	
木づち	燃える	
キッチンガード(アルミはく)	燃える	
キッチンタイマー	燃えない	
キッチンタオル	燃える	
キッチンペーパー	燃える	
キッチンボード	燃える	
キッチンマット	燃える	袋に入らないものは「粗大ごみ」
キッチンラック	燃えない	素材に応じて
キッチンワゴン	粗大	
きね	粗大	
木の板		木のフローチャート P1 参照
木の枝		木のフローチャート P1 参照
木箱	燃える	袋に入らないものは「粗大ごみ」
着物	古着	使える状態のもの
脚立	粗大	
キャッシュカード	燃える	
キャップ・ふた(金属製)	金属	
キャップ・ふた(プラ製)	プラ	
キャビネット(本棚)	粗大	
キャリア(車用)	粗大	
キャリアバッグ	粗大	
キャンプ用シート	燃える	
急須	燃えない	プラ製は「燃えるごみ」
吸入器	燃えない	
牛乳パック(500ml以上)	紙類	洗って開いてしぼる
牛乳パック(500ml未満)	燃える	

か

資源ごみは「汚れをおとして」、品目ごとに「分別をして」出して下さい。  
袋に入る大きさのものは、粗大ごみではありません！燃えるごみか燃えないごみで出して下さい。

品名	分別	備考
牛乳びん	ビン	なるべく購入店などへ
牛乳びんのふた(紙製)	燃える	
牛乳びんのふた(プラ製)	プラ	
吸盤	燃える	
給油ポンプ	燃える	電動式は電池をはずして「燃えないごみ」
教科書	紙類	他人に見られたくないノート・ビニールで加工しているものは「燃えるごみ」
強化耐熱ガラス鍋	燃えない	
鏡台	粗大	鏡は外れて袋に入れれば「燃えないごみ」、危なくないようにする
経机	粗大	
きり	燃えない	危なくないようにする
切り株	木のフローチャート P1 参照	
切り花	燃える	
霧吹き	燃える	
禁煙用パイプ	燃える	
金魚鉢	燃えない	袋に入らないものは「粗大ごみ」
金庫	金属	袋に入らないものは「粗大ごみ」
金属バット	粗大	袋に入れれば「金属類」
<		
空気入れ	燃えない	袋に入らないものは「粗大ごみ」
空気清浄機	粗大	
空気清浄機のフィルター	燃える	
クーハン	粗大	
クーラー(エアコン)	直接持込	家電リサイクル P13 参照
クーラーボックス	粗大	
釘	金属	危なくないようにする
くぎ抜き	金属	
草	燃える	土は落としておく
草刈り鎌	金属	危なくないようにする
草刈り機	粗大	
草刈機の替刃	金属	危なくないようにする
鎖	金属	プラ製は「燃えるごみ」
くし	燃える	金属製は「金属類」

品名	分別	備考
薬のカプセル・錠剤の容器(プラ製)	プラ	
薬の箱	紙類	
薬のびん	ビン	
薬の袋(紙製)	紙類	他人に見られたくない場合は「燃えるごみ」
薬の袋・容器(プラ製)	プラ	
果物かご	燃える	
果物ナイフ	金属	
果物などの紙製クッション	燃える	
果物などのネット袋	プラ	
口紅の容器	金属	使い切って出す
口紅の容器(プラ製)	プラ	使い切って出す
靴	燃える	
クッキングヒーター	燃えない	袋に入らないものは「粗大ごみ」
クッキングペーパー	燃える	
靴下	燃える	
クッション	燃える	袋に入らないものは「粗大ごみ」
クッションカバー	燃える	
クッションフロア	粗大	袋に入るものは「燃えるごみ」
靴墨の容器(プラ製)	プラ	汚れの落ちないものは「燃えないごみ」
靴の空箱	紙類	
靴の中敷き	燃える	
靴べら(金属製)	金属	柄は袋から出てもかまいません
靴べら(木製・べっこう製・プラ製)	燃える	柄は袋から出てもかまいません
靴磨き	燃える	
靴用クリーム(プラ製)	プラ	使い切って出す、金属製のものは「金属類」
首輪(布製・皮製)	燃える	
熊手	粗大	先のみは「金属類」
グラインダー	粗大	袋に入るものは「燃えるごみ」
グラインダーの替刃	燃えない	
グラス	燃えない	
クラッカー	燃える	未使用のものは水に濡らして出す
クリアファイル	燃える	
クリーニングの袋	燃える	

か

資源ごみは 汚れをおとして、品目ごとに 分別をして 出して下さい。  
袋に入る大きさのものは、粗大ごみではありません！ 燃えるごみか燃えないごみで出して下さい。

か

品名	分別	備考
クリスマスツリー	燃えない	袋に入らないものは「粗大ごみ」
クリスマス用長靴	燃える	
クリスマスリース	燃える	
クリップ(金属製)	金属	
クリップのケース(プラ製)	燃える	
クリプトン球	燃えない	
車、バイクのカバー	燃える	袋に入らない場合は「粗大ごみ」
車イス	粗大	
車型おもちゃ(乗り物)	粗大	バッテリー、電池ははずす
車の日よけ	燃える	袋に入らない場合は「粗大ごみ」
クレジットカード	燃える	
クレヨン	燃える	
クレヨンケース(紙製)	紙類	
クレヨンケース(プラ製)	プラ	
クレンザーの容器	プラ	紙製は「燃えるごみ」、取りはずすことができる金属は「金属類」
グロー球	燃えない	
グローブ(野球用)	燃える	
鍬(くわ)	粗大	先のみは「金属類」
軍手	燃える	
<b>け</b>		
蛍光管	蛍光灯	
蛍光球	蛍光灯	
蛍光灯	蛍光灯	
蛍光灯の外箱	紙類	蛍光灯を排出するために使用するものは可。段ボール以外は「雑紙類」へ
蛍光ペン	燃える	
計算機	小型家電	電池は外す
携帯ゲーム機	小型家電	
携帯電話、携帯電話の充電器	小型家電	販売店などへ引取ってもらう
携帯灰皿	燃える	素材に応じて「燃えないごみ」
毛糸	燃える	
計量カップ(ガラス製)	燃えない	
計量カップ(金属製)	金属	

品名	分別	備考
計量カップ(プラ製)	燃える	
ケーキのアルミ箔	燃える	
ケーキの紙箱	紙類	
ゲートボールスティック	粗大	
ケーブル	燃えない	
ゲーム機	小型家電	電池は外す 袋に入らないものは「粗大ごみ」
ゲームソフト	燃える	
毛皮	燃える	
消しゴム	燃える	
化粧品携帯ポーチ	燃える	
化粧品の紙箱	紙類	
化粧品の箱(プラ製)	プラ	
化粧品のびん	ビン	乳白色のものは「燃えないごみ」
化粧品のボトル(プラ製)	プラ	キャップをはずし、すすいで出す
化粧品の容器(プラ製)	プラ	
化粧品ボックス	粗大	
化粧品ボトルのキャップ(プラ製)	プラ	
毛染め液	燃える	布・新聞紙などにしみこませる
毛染め液のチューブ(金属製)	燃える	
毛染め液のチューブ(プラ製)	プラ	
毛染め液の容器(プラ製)	プラ	
下駄	燃える	
下駄箱	粗大	
ケチャップの外袋(プラ製)	プラ	
ケチャップの容器のふた(プラ製)	プラ	
ケチャップの容器(プラ製)	プラ	
血圧計	燃えない	
ケトル	金属	
毛抜き	金属	
牽引ロープ	燃えない	
玄関マット	粗大	
剣山	金属	危なくないようにする
原動機付自転車(スクーター)	禁止	販売店へ引き取ってもらう
剣道の防具	粗大	袋に入れば素材に応じて
鍵盤ハーモニカ	燃えない	
顕微鏡	燃えない	

資源ごみは「汚れをおとして、品目ごとに分別をして出して下さい。」  
袋に入る大きさのものは、粗大ごみではありません! 燃えるごみか燃えないごみで出して下さい。

品名	分別	備考
<b>こ</b>		
碁石	燃えない	
こいのぼり	燃える	広がらないようにする、袋に入らないものは「粗大ごみ」
高圧洗浄機	粗大	
工具箱	金属	中身は残さない、プラ製の場合は「燃えるごみ」、袋に入らないものは「粗大ごみ」
広告チラシ	紙類	
高周波治療機	燃えない	袋に入らないものは「粗大ごみ」
紅茶(ティーバッグ)	燃える	
ゴーグル	燃える	
コースター	燃える	金属製のものは「金属類」
コート	古着	洗って使える状態のもの
コード	燃えない	
コート掛け	粗大	
コードリール	燃えない	
コードレスアイロン	燃えない	
コードレス電話	小型家電	電池は外す
コーヒーフィルター(コーヒーから)	燃える	
コーヒーメーカー(電気式)	燃えない	袋に入らないものは「粗大ごみ」
氷枕	燃える	
黒板	粗大	
黒板消し(ホワイトボード用プラ)	燃える	
固形燃料(着火剤)	燃える	
こけし	燃える	
ござ	粗大	袋に入れば「燃えるごみ」
コタツ	粗大	袋に入れば「燃えないごみ」
こたつ布団	粗大	袋に入るものは「燃えるごみ」
コットン	燃える	
コップ(ガラス製)	燃えない	プラスチックは「燃えるごみ」
琴	粗大	
子供用遊具	燃えない	袋に入らないものは「粗大ごみ」
粉石けん	燃える	

品名	分別	備考
粉石けんの容器(紙製)	燃える	
粉石けんの容器(プラ製)	プラ	
粉ミルクの缶	カン	
小鉢(陶磁器製)	燃えない	
碁盤	粗大	袋に入れば「燃えるごみ」
コピー機(家庭用)	粗大	
コピー機用紙	紙類	
こま	燃える	金属製のものは「金属類」
コミック	紙類	取りはずすことのできるビニールカバーは「燃えるごみ」
ごみ取りネット	燃える	
ごみ箱	燃える	袋に入らないものは「粗大ごみ」
ゴム	燃える	
ゴム印	燃える	
小麦粉	燃える	飛散しないようにする
小麦粉の紙袋	燃える	
ゴム長靴、ゴム手袋	燃える	
ゴムホース	燃える	
ゴムボート	粗大	
米びつ	粗大	
米袋(プラ製)	プラ	
米袋(プラ製以外)	燃える	
コルク	燃える	
コルク抜き	金属	
コルクボード	燃える	袋に入らないものは「粗大ごみ」
コルセット	燃える	袋に入らないものは「粗大ごみ」
ゴルフクラブ	粗大	
ゴルフネット、杵	粗大	
ゴルフバッグ	粗大	
ゴルフボール	燃える	
ゴルフマット	燃える	袋に入らないものは「粗大ごみ」
コンクリートブロック	直接持込	3個まで
コンセント(延長コード・タップ)	燃えない	
コンタクトレンズ	燃える	
コンタクトレンズケース(使い捨て用)	プラ	保存用ケースは「燃えるごみ」
コンパクト(鏡付き)	燃えない	



資源ごみは「汚れをおとして、品目ごとに分別をして出して下さい。」  
袋に入る大きさのものは、粗大ごみではありません！燃えるごみか燃えないごみで出して下さい。

さ

品名	分別	備考
コンパス	燃えない	
コンビニ弁当の容器	プラ	
コンプレッサー	燃えない	
コンボ (音楽類)	燃えない	袋に入らないものは「粗大ごみ」
コンポスト容器	粗大	
コンロ	粗大	電池は外す
<b>さ</b>		
サーフボード	粗大	
サイクリングマシン	粗大	
サイコロ	燃える	
座椅子	粗大	
サイディング	燃えない	3袋まで
サイドボード	燃えない	
財布	燃える	
裁縫箱	燃える	
材木類	木のフローチャート P1 参照	
サインペン	燃える	
サウナスーツ	燃える	袋に入らないものは「粗大ごみ」
竿	粗大	複数の場合はしばって出す
魚焼き網	金属	
魚焼き器 (電気式)	燃えない	
作業服	古着	洗って使える状態のもの
柵	粗大	
酒の紙パック (内側が白色以外又は500ml未満)	燃える	
酒の紙パック (内側が白色で500ml以上)	紙類	洗って開いてしぼる
酒の紙パックのキャップ	プラ	
酒のガラスカップ	ビン	
座卓	粗大	
サッカーボール	燃える	
雑誌	紙類	
雑誌 (週刊誌・漫画など)	紙類	ビニールで加工したものは「燃えるごみ」
雑草	燃える	
殺鼠剤 (ねずみ駆除用)	燃える	散乱しないように袋に入れる
殺虫剤 (家庭用スプレー缶)	金属	
座布団	燃える	

品名	分別	備考
サポーター	燃える	
サマーベッド	粗大	
サラダ油	廃食用油	
サラダ油の缶	カン	
サラダ油の容器	プラ	
サラダボール	燃える	金属製は「金属類」
ざる	燃える	金属製は「金属類」
三角コーナー	燃える	金属製は「金属類」
三角コーン	燃える	事業用のものは排出禁止、袋に入らないものは「粗大ごみ」
三脚	燃えない	袋に入らないものは「粗大ごみ」
サングラス	燃える	
散水機	燃えない	
サンダル	燃える	
三段ボックス	粗大	
サンドペーパー	燃える	
残飯	燃える	
三面鏡	粗大	
三輪車	粗大	電池は外す
<b>し</b>		
CD (ケースも含む)	燃える	
CDの外箱 (紙製)	紙類	プラ製の場合は「燃えるごみ」
CDプレイヤー	燃えない	ポータブルプレイヤーは「小型家電」
CSチューナー	燃えない	
シーツ	燃える	
シート	燃える	
シール	燃える	
ジーンズ	古着	洗って使える状態のもの
シェーバー	燃えない	電池は外す
シェーバー (電気式) の洗剤の容器	プラ	
ジェットバス器具	粗大	
ジェットヒーター	粗大	家庭用に限る
地下足袋	燃える	
磁気カード	燃える	
色紙	燃える	
敷きふとん	粗大	

資源ごみは 汚れをおとして、品目ごとに 分別をして 出して下さい。  
袋に入る大きさのものは、粗大ごみではありません！ 燃えるごみか燃えないごみで出して下さい。

品名	分別	備考
磁気ふとん	粗大	
磁気マットレス	粗大	
ジグソーパズル	燃える	
磁石	燃えない	
辞書	紙類	
下着(肌着)	燃える	
下敷き	燃える	
七輪	燃えない	
湿気取り(水取りぞうさんなど)	燃える	水は捨てる
湿度計	燃えない	
湿度計(デジタル式)	燃えない	電池ははずす
室内アンテナ	燃えない	
室内用物干し	燃える	袋に入らないものは「粗大ごみ」、金属製のものは「金属類」
湿布	燃える	
湿布剤の外箱(紙製)	紙類	
湿布剤の外袋(紙製)	燃える	
湿布剤の表面のフィルム	プラ	
辞典	紙類	ビニールははずす
自転車(電動式)のバッテリー	禁止	販売店等の回収箱へ
自転車(電動式含む)	粗大	バッテリー・電池ははずす
自転車シート(座席)	燃えない	
自動車	禁止	販売店等に相談
竹刀	粗大	
芝刈り機	粗大	エンジン式は禁止 販売店に相談する
芝刈り機等替え刃	金属	危なくないようにする
ジャー(炊飯器)	燃えない	
ジャー(魔法瓶)	燃えない	
シャープペンシル	燃える	
シャープペンシルの芯	燃える	
シャープペンシルの芯のケース	プラ	中身を残さない
蛇口	金属	
写真	燃える	
写真立て	燃える	金属製のものは「金属類」
写真立て(デジタル式)	燃えない	
写真のネガ	燃える	
シャツ	古着	洗って使える状態のもの
ジャッキ	金属	

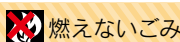
品名	分別	備考
シャベル(ショベル)	金属	袋に入らないものは「粗大ごみ」
三味線	粗大	
ジャムのチューブ・容器(プラ製)	プラ	
ジャムのびん	ビン	
ジャムのふた	金属	
しゃもじ	燃える	
車両用ルーフボックス	粗大	
ジャングルジム(子供用遊具)	粗大	
シャンデリア	粗大	
シャンプー・リンス容器・詰替え容器	プラ	
シャンプーハット	燃える	
週刊誌	紙類	ビニールで加工したものは「燃えるごみ」
祝儀袋	紙類	和紙製のものは「燃えるごみ」
ジューサー・ミキサー	燃えない	
ジュースの紙パック(内側が白色以外又は500ml未満)	燃える	
ジュースの紙パック(内側が白色で500ml以上)	紙類	洗って開いてしぼる
じゅうたん	粗大	袋に入れば「燃えるごみ」
充電器	小型家電	
充電式電池	乾電池	
柔軟剤の容器・詰替え容器	プラ	
収納ケース	粗大	
重箱	燃える	プラマークがあれば「プラ類」
数珠(水晶)	燃えない	
数珠(プラ製・木製)	燃える	
ジュニアシート	粗大	袋に入るものは「燃えるごみ」
朱肉	燃える	
シュレッダー(家庭用)	燃えない	袋に入らないものは「粗大ごみ」
シュレッダー紙くず	紙類	透明の袋に入れて出す
消火器	禁止	
消火器(スプレータイプ)	金属	
浄化槽のふた(金属製)	金属	袋に入らないものは「粗大ごみ」
浄化槽のふた(プラ製)	燃える	袋に入らないものは「粗大ごみ」

さ

資源ごみは、汚れをおとして、品目ごとに分別をして出して下さい。  
袋に入る大きさのものは、粗大ごみではありません！燃えるごみか燃えないごみで出して下さい。

品名	分別	備考
定規	燃える	金属製のものは「金属類」
将棋の駒	燃える	
将棋盤	粗大	袋に入れば「燃えるごみ」
焼却灰	燃える	少量のみ、安全のため水気を含ませる
じょうご	燃える	金属製のものは「金属類」
障子(枠付き)	粗大	障子紙は「燃えるごみ」
障子の紙	燃える	
消臭剤スプレー缶	金属	キャップは「プラ類」
浄水器	燃えない	袋に入らないものは「粗大ごみ」
浄水器フィルター	燃える	袋に入らないものは「粗大ごみ」
焼酎の紙パック	燃える	
小動物のかご	燃えない	袋に入らないものは「粗大ごみ」
しょうのう	燃える	
情報誌	紙類	
錠前	金属	
照明器具	粗大	袋に入れば「燃えないごみ」
しょうゆの容器(携帯用)	プラ	
しょうゆの容器(ペットボトル)	ペット	キャップははずして「プラ類」
醤油びん	ビン	割れてないものは販売店へ返す
じょうろ	燃える	金属製のものは「金属類」
食卓テーブル	粗大	
食品トレイ	プラ	
食用油	廃食用油	
食用油的容器(ガラス製)	ビン	
食用油的容器(金属)	カン	
食用油的容器(プラ製)	プラ	
食用油的容器のふた(金属製)	金属	
食用油的容器のふた(プラ製)	プラ	
除光液のびん	ビン	
除光液の容器・ふた(プラ製)	プラ	
除湿機	燃えない	袋に入らないものは「粗大ごみ」
除湿剤	燃える	水は捨てる
書棚	粗大	
食器(金属製)	金属	

品名	分別	備考
食器(瀬戸物・陶磁器・ガラス)	燃えない	
食器(木製漆器等)	燃える	
食器乾燥機	粗大	
食器洗浄機	粗大	
食器棚	粗大	
食器棚のシート	燃える	
ショッピングカート	粗大	
白髪染めのスプレー缶	金属	
白髪染めのチューブ	燃える	
白髪染めのびん	燃えない	
シリカゲル	燃える	ぬれないようにする
シルバーカー	禁止	販売店などに相談
人工芝	粗大	袋に入れば「燃えるごみ」、大量の場合は禁止
シンセサイザー	粗大	
シンナー	禁止	販売店に相談
新聞紙・チラシ	紙類	
<b>す</b>		
水銀血圧計	燃えない	
水槽	燃えない	袋に入らないものは「粗大ごみ」200ℓ以上のものは禁止
水槽用人工石	燃えない	
水槽用水中ポンプ	燃えない	
水槽用ろ過機	燃えない	
水中眼鏡	燃える	
水筒(プラ製)	燃える	全体がプラスチック製のもの
水筒(保温機能付)	燃えない	ステンレス製も含む
水道蛇口	金属	
水道ホース	燃える	巻取り器は「燃えないごみ」
炊飯器	燃えない	
炊飯器の釜	金属	
スーツケース・トランク	粗大	
姿見	粗大	
図鑑	紙類	
スキー板	粗大	
スキーウェア	古着	洗って使える状態のもの
スキー靴	燃えない	
スキーストック	粗大	



さ

資源ごみは汚れをおとして、品目ごとに分別をして出して下さい。  
袋に入る大きさのものは、粗大ごみではありません！燃えるごみか燃えないごみで出して下さい。

品名	分別	備考
スキー手袋	燃える	
スキャナー	燃えない	
スクーター	禁止	販売店へ相談
スクラップブック	燃える	取りはずし可能な金具は「金属類」
スケート靴	燃えない	
スケートボード	粗大	
スコップ(金属製)	金属	袋に入らないものは「粗大ごみ」
スコップ(プラ製)	燃える	袋に入らないものは「粗大ごみ」
寿し桶	燃える	袋に入らないものは「粗大ごみ」
すずり	燃えない	
すだれ・よしず	粗大	袋に入れば「燃えるごみ」
スタンド照明	燃えない	袋に入らないものは「粗大ごみ」
スタンドミラー	粗大	袋に入れば「燃えないごみ」
スタンプ台	燃える	金属製のものは「燃えないごみ」
スチーマー	燃えない	
スチール棚	粗大	
スチールたわし	燃えない	
スチール机	粗大	
スチールホイール	粗大	
ステッキ	燃えない	柄は袋から出てもかまいません
ステップマシン(健康器具)	粗大	
ステレオ	粗大	袋に入れば「燃えないごみ」
ストーブ	粗大	燃料を抜く、電池は外す
ストーブガード	粗大	
ストッキング	燃える	
ストッキングの外袋(プラ製)	プラ	
ストッキングの中の台紙	紙類	
ストックハウス(物置)	粗大	分解して排出、大きいもの、重いものは排出禁止
ストップウォッチ	燃えない	電池は外す
ストロー	燃える	
ストローの袋	プラ	紙袋のものは「雑紙類」
砂	禁止	自然に戻す
スナック菓子袋	プラ	
砂時計	燃えない	
スニーカー	燃える	

品名	分別	備考
スノーボード	粗大	
スノーボード(子供用ソリ)	粗大	
スノーボード靴	燃えない	
すのこ	粗大	
酢のびん	ビン	
スパイクシューズ	燃えない	
巣箱(木製)	燃える	
スパナ	金属	
スピーカー	燃えない	袋に入らないものは「粗大ごみ」
スプーン(金属)	金属	
スプーン(陶磁器製・ガラス製)	燃えない	
スプーン(プラ製)	燃える	
スプーンの袋	プラ	紙製のものは「雑紙類」
スプリングマットレス	粗大	
スプリンクラー	燃えない	庭木散水用
スプレー缶	金属	
スプレー缶のキャップ	プラ	
滑り台(家庭用)	粗大	
スポーツバッグ	燃える	
スポンジ	燃える	
ズボンプレスナー	粗大	
炭	燃える	水をふくませる
墨	燃える	布・新聞紙などにしみこませる
スライサー	燃えない	
すりこぎ棒	燃える	
スリッパ	燃える	
すりばち	燃えない	
スレート瓦	燃えない	一度に3袋まで
<b>せ</b>		
生花	燃える	
製図台	粗大	
整髪料の容器(金属製)	金属	キャップは「プラ」
整髪料の容器(プラ製)	プラ	
製氷皿	燃える	金属製のものは「金属類」
精米機	粗大	家庭用に限る
清涼飲料の缶	カン	

さ



資源ごみは「汚れをおとして、品目ごとに分別をして出して下さい。」  
袋に入る大きさのものは、粗大ごみではありません！燃えるごみか燃えないごみで出して下さい。

品名	分別	備考
そり	粗大	
そろばん	燃える	
<b>た</b>		
体温計	燃えない	電池は外す
耐火金庫	粗大	家庭用に限る
耐火ボード	燃えない	3袋まで
体脂肪計	燃えない	
台車	粗大	
体重計	燃えない	
タイツ	燃える	
台所くず(残飯・貝殻など)	燃える	
台所マット	燃える	
耐熱ガラス(食器類を含む)	燃えない	
たい肥袋(布・紙製)	燃える	3袋まで
たい肥袋(プラ製)	プラ	3袋まで
タイプライター	粗大	袋に入れば「燃えないごみ」
タイヤ(自転車)	粗大	チューブは「燃えるごみ」
タイヤ(自動車)	禁止	販売店などに相談
タイヤカバー	燃える	袋に入らない場合は「粗大ごみ」
タイヤチェーン	燃えない	金属製は「金属類」
タイヤホイール	粗大	
太陽熱温水器	禁止	販売店などに相談
タイル	燃えない	3袋まで
ダイレクトメール	紙類	
ダイレクトメールの封筒	紙類	窓がセロハンなのはセロハンを切り取る
ダイレクトメールを入れた袋(プラ製)	燃える	
タオル掛け(金属製)	金属	袋に入らない場合は「粗大ごみ」
タオル掛け(プラ製)	燃える	袋に入らない場合は「粗大ごみ」
タオル類	燃える	
高枝切りばさみ	粗大	危なくないようにする
卓上コンロ	金属	ボンベ・電池は外す
竹馬	粗大	
竹串	燃える	危なくないようにする
竹ざお	粗大	袋に入れば「燃えるごみ」
竹ぼうき	粗大	

品名	分別	備考
凧	燃える	
たこ焼き器	燃えない	
畳	直接持込	一度に3枚まで
裁ちばさみ	金属	
卓球台	粗大	
卓球のラケット	燃える	
脱脂綿	燃える	
脱臭剤(活性炭など)	燃える	
タッパ	燃える	
たてず	粗大	
棚	粗大	
種	燃える	
タバコ等の外装フィルム	プラ	
タバコの吸殻	燃える	水で湿らせる
タバコ用パイプフィルター	燃える	
足袋	燃える	
卵の殻	燃える	
卵のケース	プラ	
たまねぎなどを入れた網・ネット	プラ	
たも網	燃えない	網のみは「燃えるごみ」
たらい	粗大	袋に入れば素材に応じて
樽	粗大	
たわし	燃える	
単行本	紙類	ビニールで加工したものは「燃えるごみ」
単車	禁止	販売店などに相談
たんす	粗大	
たんすシート	燃える	
ダンベル	粗大	
ダンボール	紙類	断面が波上のもの
<b>ち</b>		
チーズのアルミホイル	燃える	
チーズの紙箱	紙類	
チーズの容器(プラ製)	プラ	
チェーン(金属製)	金属	
チェーン(プラ製)	燃える	タイヤチェーンは「燃えないごみ」
チェーンソー	粗大	
チェスト	粗大	

た

資源ごみは 汚れをおとして、品目ごとに 分別して 出して下さい。  
袋に入る大きさのものは、粗大ごみではありません！ 燃えるごみか燃えないごみで出して下さい。

品名	分別	備考
地球儀	燃えない	
チャイルドシート	粗大	
茶筒	カン	
ちゃぶ台	粗大	
茶碗(陶器)	燃えない	
中華鍋	金属	
注射器	燃える	針は医療機関に相談
注射針	禁止	医療機関に相談
チューブ類	燃える	
彫刻刀	金属	
ちょうちん	燃える	電気・電池を使用するものは「燃えないごみ」
調味料入れ(紙製・プラ製)	燃える	
調味料入れ(ガラス製・陶磁器製・金属製)	燃えない	金属製は「金属類」
調味料の紙箱	紙類	
調味料のプラ容器、ビニール袋	プラ	
調理台	粗大	
チョーク	燃える	
貯金箱(金属製)	金属	
貯金箱(せともの)	燃えない	
貯金箱(プラ製)	燃える	
チョコレートの紙箱	紙類	
チョコレートの銀紙	燃える	
チョコレートの包装フィルム	プラ	
チラシ	紙類	
ちり紙(ティッシュ)	燃える	
ちりとり	燃える	素材に応じて
ついで	粗大	
杖	燃えない	柄は袋から出てもかまいません
使い捨てカイロ	燃える	
使い捨てカメラ	燃えない	
使い捨てライター	燃える	
机	粗大	
つけ毛・つけ爪	燃える	
漬物樽	粗大	
漬物の外袋	プラ	

品名	分別	備考
漬物用のおもし	燃えない	
土	禁止	自然に戻す
つっぱり棒	燃えない	袋に入らないものは「粗大ごみ」
包み紙	紙類	
つぼ(陶磁器)	燃えない	袋に入らないものは「粗大ごみ」
つまようじ	燃える	
積み木	燃える	
詰替えパック	プラ	
爪きり	金属	
釣り糸	燃える	
吊り鏡	燃えない	袋に入らないものは「粗大ごみ」
釣具(おもり・リール)	燃えない	
釣竿	粗大	袋に入れば「燃えないごみ」
釣竿用ケース	粗大	袋に入る場合は「燃えるごみ」
釣針	金属	
ツルハシ	粗大	頭の部分のみは「金属類」
DVD(ケースを含む)	燃える	
DVDの外箱(紙製)	紙類	プラ製のものは「燃えるごみ」
DVDプレーヤー	燃えない	ポータブルプレイヤーは「小型家電」
DVDレコーダー	燃えない	
T字カミソリの替え刃	燃えない	
T字ひげ剃り	燃えない	金属製のものは「金属類」
Tシャツ	古着	洗って使える状態のもの
ティーバッグ	燃える	
庭園灯	燃えない	袋に入らないものは「粗大ごみ」
定期入れ	燃える	
庭球ボール	燃える	
低周波治療器	燃えない	
ティッシュ	燃える	
ティッシュの箱	紙類	
デイバッグ	燃える	
テープカッター(台)	燃えない	

た

資源ごみは「汚れをおとして、品目ごとに分別をして出して下さい。」  
袋に入る大きさのものは、粗大ごみではありません！燃えるごみか燃えないごみで出して下さい。

品名	分別	備考
テーブル	粗大	袋に入れば「燃えないごみ」
テーブルクロス	燃える	
テーブルの天板	粗大	
テープレコーダー	燃えない	袋に入らなければ「粗大ごみ」
手押し車	粗大	
手鏡	燃えない	
手紙	紙類	プライバシー対策の場合は「燃えるごみ」
てぐす(釣糸)	燃える	
手下げ金庫	金属	
デジタルアルバム	燃えない	バッテリー・電池ははずす
デジタルカメラ	小型家電	
デジタル血圧計	燃えない	電池は外す
デジタル体温計	燃えない	電池は外す
デジタルビデオカメラ	小型家電	
デスクマット	燃える	
手帳	燃える	ビニールカバーをはずすことのできるものは「雑紙類」
鉄アレイ	金属	重くて袋に入らないものは「粗大ごみ」
デッキブラシ	粗大	
鉄の棒	粗大	袋に入れば「金属類」
鉄パイプ	粗大	袋に入れば「金属類」
鉄板	粗大	大人が一人で運べる大きさ、袋で運べるものは「金属類」
鉄ホイール	粗大	タイヤははずす
テニスボール	燃える	
テニスラケット	燃えない	袋に入らないものは「粗大ごみ」
手拭い	燃える	
手袋	燃える	
テレビ	禁止	家電リサイクル P13 参照
テレビアンテナ	粗大	袋に入れば「燃えないごみ」
テレビゲーム機(家庭用)	小型家電	
テレビ台	粗大	
テレホンカード	燃える	
電気(蛍光灯等)のかさ	粗大	袋に入れば「燃えないごみ」
電気あんか	燃えない	
電気温水器	禁止	販売店などに相談
電気カーベット	粗大	

品名	分別	備考
電気蚊取り機	燃えない	
電気コード	燃えない	
電気こたつ	粗大	
電気コンロ	燃えない	
電気シェーバー	燃えない	電池は外す
電気スタンド	燃えない	袋に入らないものは「粗大ごみ」
電気ストーブ	燃えない	袋に入らないものは「粗大ごみ」
電気ドリル	燃えない	
電気鍋	燃えない	
電気歯ブラシ	燃えない	電池は外す
電気ポット	燃えない	
電気虫取り器	燃えない	
電気毛布	燃えない	
電気餅つき機	粗大	
電球(蛍光灯式)	蛍光灯	
電球(白熱球)	燃えない	
電源アダプター	小型家電	
電子オルガン	粗大	なるべく販売店等で引き取ってもらう
電子ゲーム	小型家電	
電子辞書	小型家電	
電子ジャー	燃えない	
電磁調理器	燃えない	袋に入らなければ「粗大ごみ」
電子手帳	小型家電	
電子ピアノ(オルガン)	粗大	なるべく販売店で引き取ってもらう
電子レンジ	粗大	
電子レンジ台	粗大	
天体望遠鏡	粗大	
電卓	小型家電	電池は外す
電池	乾電池	販売店等の回収箱へ
テント	粗大	袋に入れば素材に応じて
点灯管	燃えない	
電動式自転車	粗大	バッテリーをはずす
電動歯ブラシ	燃えない	電池ははずす
電動歯ブラシのブラシ	燃える	
電動ビューラー	燃えない	電池ははずす
電動ミシン	粗大	
天日(太陽熱温水器)	禁止	販売店等に相談

た



資源ごみは「汚れをおとして」、品目ごとに「分別をして」出して下さい。  
袋に入る大きさのものは、粗大ごみではありません！燃えるごみか燃えないごみで出して下さい。

品名	分別	備考
てんぷら油	廃食用油	
てんぷら油のびん	ビン	きれいに洗ってから
てんぷら油の容器(プラ製)	プラ	
てんぷら油の缶	カン	きれいに洗ってから
てんぷらガード(アルミ製)	燃える	
天ぷら鍋	金属	
転落防止柵	粗大	
電話機	小型家電	電池は外す (ファックス付可)
電話台	燃えない	
電話帳	紙類	配布時の回収を利用する
<b>と</b>		
ドア(玄関ドア以外)	粗大	
ドアノブ	金属	
砥石	燃えない	
トイレシート	燃える	
トイレトペーパーの芯	紙類	
トイレの便座	粗大	
トイレブラシ	燃える	
投影機	粗大	
籐家具	粗大	
陶磁器類	燃えない	
胴長靴	燃える	
動物の糞	燃える	少量のみ、紙か ナイロンに包んで出す
豆腐パック	プラ	
灯油	燃える	布・新聞紙などに しみこませる、 少量のみ
灯油缶(ポリ缶)	粗大	中身を残さない
灯油ポンプ	燃える	電気式は「燃えないごみ」
道路地図	紙類	ビニールで加工した ものは「燃えるごみ」
トースター	燃えない	
時計	燃えない	袋に入らないものは 「粗大ごみ」、 電池は外す
登山用シューズ	燃える	
戸棚	粗大	
トタン	粗大	
ドッグフード	燃える	

品名	分別	備考
ドッグフードの缶	カン	
ドッグフード容器	燃える	
とっくり	燃えない	
土鍋	燃えない	
土のう袋	燃える	中身を残さない
ドライバー(ゴルフクラブ)	粗大	
ドライバー(工具)	燃えない	
ドライフラワー	燃える	
ドライヤー	燃えない	
ドラム缶	粗大	中身は除く
ドラムセット	粗大	
トランク	粗大	
トランシーバー	燃えない	電池は外す
トランプ	燃える	
トランポリン(玩具)	粗大	
鳥かご	燃えない	
ドリップ用フィルター	燃える	
塗料	燃える	布・新聞紙などに しみこませる
塗料缶	金属	
ドリンク剤のキャップ	金属	
ドリンク剤のびん	ビン	
トレイ(金属製)	金属	袋に入らないものは 「粗大ごみ」
トレイ (プラ製の食品トレイ)	プラ	食品トレイ以外で 「プラ」マークの 表記がないものは 「燃えるごみ」
トレイ(木製)	燃える	袋に入らないものは 「粗大ごみ」
トレーナー	古着	洗って使える状態のもの
トレーニング機器	燃えない	袋に入らないものは 「粗大ごみ」
ドレッサー	粗大	
ドレッシングのびん	ビン	
ドレッシング容器(プラ製)	プラ	
泥	禁止	自然に戻す
トロ箱(発泡スチロール)	プラ	
トロ箱(木製)		木のフローチャート P1 参照
トロフィー	燃えない	
どんぶり(陶磁器類)	燃えない	
どんぶり(プラ製)	燃える	

た

資源ごみは「汚れをおとして、品目ごとに分別をして出して下さい。」  
袋に入る大きさのものは、粗大ごみではありません！燃えるごみか燃えないごみで出して下さい。

品名	分別	備考
<b>な</b>		
ナイフ	金属	危険のないようにする
苗木用のポット	プラ	3袋まで、洗ってきれいな状態で
長靴	燃える	
流し台	粗大	
なた	金属	危なくないようにする
ナット	金属	
納豆の容器	プラ	
鍋	金属	土鍋、ガラス製は「燃えないごみ」
鍋うどん・ラーメンのアルミはく鍋	燃える	
鍋敷き(金属製)	金属	
鍋敷き(陶磁器製・ガラス製)	燃えない	
鍋敷き(布製・木製)	燃える	
鍋つかみ	燃える	
生ごみ	燃える	必ず水切りをする
生ゴミ処理機	粗大	
波板	粗大	
縄	燃える	
縄跳び	燃える	
<b>に</b>		
肉たたき	燃える	金属製は「金属類」
荷車(大八車)	粗大	
ニス	燃える	布にしみこませる
二段ベッド	粗大	
荷造りひも	燃える	
ニッパー	金属	
日本酒の紙バック	燃える	
日本酒のびん	ビン	一升瓶は、なるべく購入店などへ
入浴剤の缶	金属	
入浴剤容器・外袋(プラ製)	プラ	
庭木	木のフローチャート P1 参照	
人形	燃える	
人形ケース	燃えない	袋に入らないものは「粗大ごみ」
ニカド電池	乾電池	
ニッケル水素電池	乾電池	

品名	分別	備考
乳酸菌飲料のふた(アルミ箔製)	燃える	プラ製の場合は「プラ類」
乳酸菌飲料の容器	プラ	
入出力端子コード	燃えない	
入浴剤	燃える	
<b>ぬ</b>		
ぬいぐるみ	燃える	袋に入らないものは「粗大ごみ」
縫い針	金属	
ぬか	燃える	
布	燃える	
<b>ね</b>		
寝椅子(リクライニングシートなど)	粗大	
ネガ	燃える	
ネクタイ	燃える	
猫の死骸	直接持込	
猫の爪とぎ	燃える	袋に入らなければ「粗大ごみ」
猫のトイレ砂	燃える	
猫のふん	燃える	
ねじ(ビス)	金属	
ねずみ捕り(金属製)	金属	
ねずみ捕り(粘着テープ式)	燃える	
ネックレス	燃えない	
寝袋	燃える	
ねまき	古着	洗って使える状態のもの
ねりわさび等のチューブ・ふた	プラ	
練りわさび等の紙箱	紙類	
粘着テープ	燃える	
粘土(紙・土・油)	燃える	
<b>の</b>		
農機具	禁止	販売店などに相談
農業用あぜシート	禁止	販売店・JAなどに相談 ごみ袋3つまでは直接持込のみ可

な

資源ごみは汚れをおとして、品目ごとに分別をして出して下さい。  
袋に入る大きさのものは、粗大ごみではありません！燃えるごみか燃えないごみで出して下さい。

品名	分別	備考
農業用ネット	✕ 禁止	販売店・JAなどに相談 ごみ袋3つまでは直接持込のみ可
農業用肥料袋・たい肥袋	✕ 禁止	販売店・JAなどに相談 ごみ袋3つまでは直接持込のみ可
農業用マルチシート	✕ 禁止	販売店・JAなどに相談 ごみ袋3つまでは直接持込のみ可
農薬	✕ 禁止	販売店・JAなどに相談
農薬の容器(金属製)	👉 金属	農業用は排出禁止
農薬の容器(プラ製)	👉 プラ	農業用は排出禁止
ノート	📄 紙類	他人に見られたくないノート・ビニールで加工しているものは燃えるごみ
ノートパソコン	持 直接持込	
のこぎり	👉 金属	袋に入らないものは「粗大ごみ」
のみ	👉 金属	袋に入らないものは「粗大ごみ」
海苔の缶	👉 カン	
のりのチューブ	👉 プラ	
海苔のびん	👉 ビン	
海苔の容器、外袋(プラ製)	👉 プラ	
のれん	🔥 燃える	
ノンカーボン紙	🔥 燃える	裏が黒くない複写紙
<b>は</b>		
パーテーション	🚲 粗大	
バーナー	🔥 燃えない	袋に入らないものは「粗大ごみ」
バーベキューセット	🔥 燃えない	袋に入らないものは「粗大ごみ」
バーベル	👉 金属	袋で運べないものは「粗大ごみ」
ハーモニカ	👉 金属	
灰	🔥 燃える	袋3つまで、飛散防止のため水気を含ませる
バイオリン	🚲 粗大	
バイク	✕ 禁止	販売店などに相談
ハイザー	🚲 粗大	
灰皿(ガラス製・陶磁器製)	🔥 燃えない	
灰皿(金属)	👉 金属	
灰皿(プラ製・木製)	🔥 燃える	

品名	分別	備考
排尿パック	🔥 燃える	
パイプ(金属製)	👉 金属	袋に入らないものは「粗大ごみ」
パイプ(プラ製)	🔥 燃える	
パイプ椅子	🚲 粗大	
パイプ家具	🚲 粗大	
パイプハンガー	🚲 粗大	
パイプベッド	🚲 粗大	
パイプ用洗剤の容器(プラ製)	👉 プラ	
廃油(食用)	🗑️ 廃食用油	食用に限る
バインダー(文具)	🔥 燃える	金具は「金属類」
ハエたたき	🔥 燃えない	プラ製は「燃えるごみ」
はがき	📄 紙類	プライバシー保護のため「燃えるごみ」でも可
はかり	🔥 燃えない	
はく製	🔥 燃える	
白熱球	🔥 燃えない	
はけ	🔥 燃える	
バケツ	🔥 燃える	袋に入らないものは「粗大ごみ」
羽子板	🔥 燃える	
はさみ	👉 金属	危なくないようにする
箸	🔥 燃える	
はしご	🚲 粗大	
箸立て・箸箱	🔥 燃える	
柱時計	🔥 燃えない	電池は外す、袋に入らないものは「粗大ごみ」
バスケットボールのリング	🚲 粗大	
バスタオル	🔥 燃える	
バスブーツ	🔥 燃える	
バスマット(スポンジ製)	🔥 燃える	
バスローブ	👉 古着	洗って使える状態のもの
パソコン	持 直接持込	
パソコンキーボード、マウス、スピーカー	🔥 燃えない	
パソコンディスプレイ体型	持 直接持込	
パソコンラック	🚲 粗大	
バターの紙箱(マーガリン)	📄 紙類	
バターの缶	👉 カン	
バターの容器(プラ製)(マーガリン)	👉 プラ	

は

資源ごみは「汚れをおとして、品目ごとに分別をして出して下さい。」  
袋に入る大きさのものは、粗大ごみではありません！燃えるごみか燃えないごみで出して下さい。

品名	分別	備考
パターマット	燃えない	袋に入らないものは「粗大ごみ」
はたき	燃える	
鉢（金属製）	金属	
鉢（陶磁器製・ガラス製）	燃えない	
鉢（プラ製）	燃える	
パチンコ台	粗大	
発煙筒	燃える	
バッグ	燃える	
バッテリー（玩具・家電品用）	乾電池	
バッテリー（バイク・車用）	禁止	販売店などに相談
発電機	粗大	
バット（野球用）	粗大	袋に入れば「燃えるごみ」
バット（料理用）	金属	プラ製は「プラ類」
法被	古着	洗って使える状態のもの
発砲スチロールの箱	プラ	小さくして袋に入れる
バドミントンシャトル	燃える	
バドミントンラケット	燃えない	袋に入らないものは「粗大ごみ」
花	燃える	
花火	燃える	使用・未使用とも水にぬらす
花火の外袋	プラ	
花火の台紙	紙類	
パフ	燃える	
歯ブラシ	燃える	
歯ブラシ（電動）	燃えない	電池ははずす
歯ブラシの入った容器	プラ	紙製のはリサイクル困難なため「燃えるごみ」
歯磨き粉の容器（金属製）	燃えない	
歯磨きチューブ	プラ	
パラソル	粗大	袋に入れば「燃えないごみ」
パラボラアンテナ	粗大	
バラ	燃える	
針	金属	危なくないようにする
針金	金属	
針金ハンガー	金属	
バリカン	燃えない	バッテリー・電池ははずす
バレーボール	燃える	
ハロゲンヒーター	粗大	
ハロゲンランプ	燃えない	

品名	分別	備考
ハンガー	燃える	素材に応じて、袋に入らないものは「粗大ごみ」
ハンガーラック	燃えない	
ハンカチ	燃える	
飯ごう	金属	
半紙	燃える	
パンスト	燃える	
バンソウコウ	燃える	
半田ごて	燃えない	
パンチ	燃えない	
ハンドクリーナー	燃えない	
ハンドクリームの容器（プラ製）	プラ	金属製は「金属類」
ハンドミキサー	燃えない	
ハンドモップ（プラ製）	燃える	
ハンドル	燃えない	
ハンドルカバー	燃える	
パンの外袋（内側が銀色のものも含む）	プラ	紙製の場合は「燃えるごみ」
パン袋の止め具	プラ	針金を使用しているものは「燃えるごみ」
パンプス	燃える	
パンフレット	紙類	
ハンマー（金属製）	金属	
ハンマー（ゴム・プラ製）	燃える	袋に入らないものは「粗大ごみ」
パン焼き機（家庭用）	燃えない	
100円ライター	燃える	使いきること
BSアンテナ	粗大	袋に入れば「燃えないごみ」
BSチューナー	燃えない	
PHS（充電機を含む）	小型家電	バッテリーははずす
ピアス	燃えない	
ピアニカ	燃えない	
ピアノ	禁止	販売店などに相談
ビーズ	燃える	
ヒーター	燃えない	袋に入らないものは「粗大ごみ」
ビー玉	燃えない	
ビーチサンダル	燃える	
ビーチパラソル	粗大	

は



資源ごみは **汚れをおとして、品目ごとに 分別をして 出して下さい。**  
袋に入る大きさのものは、粗大ごみではありません！ 燃えるごみか燃えないごみで出して下さい。

品名	分別	備考
ぷちぷち(緩衝材)	 プラ	
フック(プラ製)	 燃える	金属製のものは金属類
ブックカバー(紙製)	 紙類	
ブックカバー(革製・布製)	 燃える	
仏壇	 粗大	
フットバス	 燃えない	
筆	 燃える	
筆箱	 燃える	金属製のものは金属類
布団	 粗大	
布団圧縮袋	 燃える	
布団カバー	 燃える	
布団乾燥機	 燃えない	袋に入らないものは「粗大ごみ」
布団たたき	 燃える	
布団袋	 燃える	
布団干し	 粗大	
フライ返し	 燃える	金属製は「金属類」
フライパン	 金属	
プライヤー	 金属	
ブラインド	 粗大	
ぶら下がり健康器	 粗大	
ブラシ	 燃える	素材に応じて
プラスチック(包装)フィルム	 プラ	
プラスチックケース	 燃える	袋に入らないものは「粗大ごみ」
プラズマテレビ	 直接持込	家電リサイクル P13 参照
フラフープ	 粗大	袋に入るものは「燃えるごみ」
プラモデル	 燃える	
プラモデルの紙箱	 紙類	
プラモデルのモーター・金具類	 金属	
フラワースタンド	 粗大	
ブランコ(家庭用)	 粗大	
プリンター	 燃える	袋に入らないものは「粗大ごみ」
フリーザー	 直接持込	家電リサイクル P13 参照
ブリキ製品	 金属	袋に入らないものは「粗大ごみ」
プリンター(パソコン用)	 燃えない	袋に入らないものは「粗大ごみ」 業務用は販売店などに相談

品名	分別	備考
プリントごっこ(電球を含む)	 燃えない	
プリント類(学校等での配布物)	 紙類	
プリンのカップ	 プラ	
プリン外包装フィルム	 プラ	
プリン台紙	 紙類	
プリンふた	 プラ	アルミ箔のものは「燃えるごみ」
ふるい	 金属	袋に入らないければ「粗大ごみ」
ブルーシート	 燃える	袋に入らなければ「粗大ごみ」
ブルーレイディスク	 燃える	
ブルーレイプレーヤー	 燃えない	バッテリー・電池ははずす
ブルーレイレコーダー	 燃えない	袋に入らなければ「粗大ごみ」
古着(衣類)	 古着	洗って使える状態のもの
ブレスレット	 金属	素材に応じて
風呂椅子	 燃える	袋に入らないものは「粗大ごみ」
風呂釜	 粗大	
プロジェクションテレビ	 粗大	
プロジェクター	 燃えない	
風呂敷	 燃える	
ブロック(おもちゃ)	 燃える	
ブロック・コンクリート	 直接持込	3束まで
フロップीडesk	 燃える	
風呂のふた	 粗大	袋に入れば「燃えるごみ」
風呂のマット(発泡スチロール)	 燃える	袋に入らないものは「粗大ごみ」
プロパンガスボンベ	 禁止	販売店などに相談
風呂用スポンジ	 燃える	
風呂用洗剤の容器・詰替え容器	 プラ	
風呂用ブーツ	 燃える	
文庫本	 紙類	
文鎮	 金属	
分度器	 燃える	
噴霧器(エンジン式)	 粗大	
噴霧器(手動)	 粗大	袋に入れば「燃えないごみ」
噴霧器(電動)	 粗大	

は

資源ごみは「汚れをおとして」、品目ごとに「分別をして」出して下さい。  
袋に入る大きさのものは、粗大ごみではありません！燃えるごみか燃えないごみで出して下さい。

品名	分別	備考
へ		
ヘアアイロン	燃えない	
ヘアスプレー	金属	
ヘアスプレーキャップ	プラ	
ヘアスプレーの外包装フィルム	プラ	
ヘアドライヤー	燃えない	
ヘアバンド	燃える	
ヘアピン	金属	
ペーパータオル	燃える	
ペーパーナイフ	燃えない	金属製のものは「金属類」
ペールボックス	燃えない	袋に入らないものは「粗大ごみ」
ベッド	粗大	
ペットシート	燃える	
ペットのかじり木	燃える	
ペットのキャリーバック	燃える	袋に入らないものは「粗大ごみ」
ペットの小屋	粗大	大きいもの・重いものは排出禁止
ペットのサークル	粗大	
ペットの死骸	直接持込	
ペットのトイレ	燃える	袋に入らないものは「粗大ごみ」
ペットのトイレ用砂	燃える	
ペットの糞	燃える	紙かナイロンに包んで出す
ペットバット	燃える	
ペットフード紙箱	紙類	
ペットフードの缶	カン	
ペットフード容器(ビニール製)	プラ	
ヘッドホーン	燃えない	
ペットボトル	ペット	キャップ・ラベルははずして
ペットボトルのふた	プラ	
ペットボトルのラベル	プラ	
ベッドマット	粗大	
ペット用品(運搬ケース)	燃えない	
ペット用品(ペットシート・おむつ)	燃える	
ベニヤ板	木のフローチャート P1 参照	
ベビー椅子	粗大	袋に入れば「燃えないごみ」
ベビーカー	粗大	
ベビーガード	粗大	

品名	分別	備考
ベビークーハン	粗大	袋に入れば「燃えるごみ」
ベビーサークル	粗大	
ベビー体重計	粗大	
ベビーバス	粗大	
ベビーフェンス	粗大	
ベビー布団	燃える	袋に入らないものは「粗大ごみ」
ベビーベッド	粗大	
ベビー用おまる	燃える	洗って出す、袋に入らないものは「粗大ごみ」
ベビーラック	粗大	
ベビーラック、ゆりかご	粗大	
へら	燃える	金属製のものは「金属類」
ヘルスメーター	燃えない	電池は外す
ベルト(衣料用)	燃える	金具は「燃えないごみ」
ヘルメット	燃えない	
ペン(プラ製)	燃える	
便器	粗大	
ペンキ	燃える	布・新聞紙などにしみこませる
ペンキ缶のプラ製キャップ	プラ	
ペンキスプレー	金属	
ペンキの空き缶	金属	中身を残さない
便座	粗大	
便座カバー(布製)	燃える	
ベンジンのびん	燃えない	
ベンチ	粗大	
ペンチ	金属	
弁当・惣菜の容器(紙製)	燃える	
弁当・惣菜の容器(プラ製)	プラ	洗って出す(コンビニ弁当など)
弁当箱(金属製)	金属	
弁当箱(プラ製)	燃える	
ペンライト	燃えない	電池ははずす
ほ		
ホイール(自動車用)	粗大	タイヤは外す
ホイールキャップ	燃えない	
ボイラー	粗大	家庭用に限る

は

資源ごみは「汚れをおとして、品目ごとに分別をして出して下さい。」  
袋に入る大きさのものは、粗大ごみではありません！燃えるごみか燃えないごみで出して下さい。

品名	分別	備考
望遠鏡	燃えない	袋に入らないものは「粗大ごみ」
望遠レンズ	燃えない	
ほうき	燃える	袋に入らないものは「粗大ごみ」
芳香剤などのケース(金属)	金属	中身を残さない
芳香剤などのケース(陶磁器・ガラス製)	燃えない	中身を残さない
芳香剤の容器(プラ製)	プラ	
ぼうし	燃える	
防塵マスク	燃える	
防水スプレー	金属	
棒ずり	粗大	
包装紙	紙類	
包装フィルム(プラ製)	プラ	
包帯	燃える	
防虫剤	燃える	
防虫剤のケース(プラ製)	プラ	
防虫シート	燃える	
包丁	金属	危なくないようにする
包丁研ぎ器	燃えない	
ポウリングの玉	粗大	
ボウル(ガラス製)	燃えない	
ボウル(木・プラ製)	燃える	
ボウル(金属製)	金属	
ほうろくなべ	金属	
ホース	燃える	
ホース(水道用)	燃える	
ホースリール	燃えない	素材に応じて
ポータブルアンカ	燃えない	
ポータブルトイレ	粗大	
ポータブルプレイヤー	小型家電	バッテリー、電池をはずす
ポーチ	燃える	
ボート(釣り用など)	禁止	販売店などに相談
ボードゲーム	燃える	電池を使用するものは、電池をはずして「粗大ごみ」
ボードマーカー	燃える	
ホームベーカリー	燃えない	
ボール(球)	燃える	
ボールハンガー	粗大	
ボールペン	燃える	金属製のものは「金属」
ホーロー鍋	金属	

品名	分別	備考
保温・保冷庫	粗大	
保温トレイ	燃えない	
保温弁当箱	燃えない	
墨汁	燃える	布・新聞紙などにしみこませる
墨汁の容器	プラ	
木刀	粗大	
ポケットコンピューター	小型家電	電池は外す、袋に入らないものは「粗大ごみ」
ポケットティッシュ	燃える	
ポケットティッシュの包装	プラ	台紙は「雑紙類」
歩行器	粗大	
ポスター	紙類	
ポスト(郵便受け)	金属	袋に入らなければ「粗大ごみ」
ボストンバッグ	燃える	
ボタン	燃える	金属製のものは「金属類」
ボタン電池	乾電池	
補聴器	燃えない	電池は外す
ホッチキス(本体)	金属	
ホッチキスの針の空き箱	紙類	
ポット	燃えない	
ホットカーベット	粗大	
ホットプレート	燃えない	袋に入らないものは「粗大ごみ」
ボディーブラシ	燃える	
ポテトチップの紙缶(筒型)	紙類	つぶして出す、金属がついてははずせないものは「燃えるごみ」
ポテトチップの袋	プラ	
ほ乳瓶	燃えない	素材に応じて
ポラロイドカメラ	燃えない	
ポラロイドフィルムケース	プラ	
ポリタンク	粗大	
ポリバケツ	燃える	
ポリ袋	燃える	
ボルト・ナット	金属	
保冷剤	燃える	
保冷バック	燃える	
ぼろ布	燃える	
ホワイトボード	粗大	袋に入れば「燃えないごみ」
本	紙類	

は



資源ごみは 汚れをおとして、品目ごとに 分別をして 出して下さい。  
袋に入る大きさのものは、粗大ごみではありません！ 燃えるごみか燃えないごみで出して下さい。

品名	分別	備考
盆	燃える	素材に応じて、袋に入らないものは「粗大ごみ」
本立て	燃える	金属製のものは「金属類」
ボンドの容器(金属製)	金属	使いきって出す
ボンドの容器(金属製チューブ)	燃えない	
ボンドの容器(プラ製)	プラ	洗ってきれいな状態で
本箱	粗大	
ポンプ(屋外用)	粗大	井戸・池用など
ポンプ(室内用)	燃えない	風呂用・灯油用など
ボンベ	禁止	販売店へ相談
<b>ま</b>		
マーカーペン	燃える	
マーガリン・バターの外箱	紙類	
マーガリン・バターの容器	プラ	アルミ箔は「燃えるごみ」
マージャン卓	粗大	
マージャン牌	燃える	
マージャンマット	燃える	
マイク	燃えない	
マイクスタンド	燃えない	袋に入らないものは「粗大ごみ」
マウス(パソコン用)	燃えない	
マウスパッド	燃える	
マウンテンバイク(自転車)	粗大	
マガジンラック	粗大	
巻き尺	燃えない	
薪ストーブ	粗大	
マグカップ(金属製)	金属	
マグカップ(陶磁器製)	燃えない	
マグネット	燃えない	
枕・枕カバー	燃える	
孫の手	燃える	
マジックペン	燃える	
升	燃える	
マスカラ	燃える	
マスカラの容器(プラ製)	プラ	
マスク	燃える	
待ち針	金属	危なくないようにする
マッサージ機・マッサージチェア	粗大	袋に入れば「燃えないごみ」

品名	分別	備考
マッシャー	金属	プラ製のものは「燃えるごみ」
マッチ・マッチ箱	燃える	
マット	燃える	袋に入らないものは「粗大ごみ」
マットレス	粗大	
松葉杖	粗大	
窓付き封筒	紙類	窓がセロハンのもものはセロハンを切り取る
マドラー(金属製)	金属	
マドラー(プラ製)	燃える	
まな板	燃える	
マニキュアのキャップ	プラ	
マニキュアのびん	燃えない	
マネキンの頭	燃える	
マフラー	燃える	
魔法瓶	燃えない	
豆炭	燃える	水に濡らす
豆電球	燃えない	
マヨネーズのキャップ	プラ	
マヨネーズの外袋	プラ	
マヨネーズのびん	ビン	
マヨネーズの容器	プラ	
丸太		木のフローチャート P1 参照
マルチシート	禁止	販売店・JAなどに相談 ごみ袋3つまでは直接持込のみ可
漫画本	紙類	
マンガン電池	乾電池	
万年筆	燃えない	
万歩計	燃えない	
<b>み</b>		
ミカンなどのネット袋	プラ	
みかん箱(段ボール)	紙類	
ミキサー	燃えない	袋に入らないものは「粗大ごみ」
ミシン	粗大	
ミシン台	粗大	
水入れ(絵の具用)	燃える	
水着	古着	洗って使える状態のもの

ま

資源ごみは 汚れをおとして、品目ごとに 分別をして 出して下さい。  
袋に入る大きさのものは、粗大ごみではありません！ 燃えるごみか燃えないごみで出して下さい。

品名	分別	備考
水切りかご	燃える	金属製の場合は「金属類」
水差し(金属製)	金属	
水差し(陶磁器製)	燃えない	
水差し(プラ製)	燃える	
水取りぞうさん(湿気取り)	燃える	水はすてる
水引	燃える	
水枕	燃える	
水枕用金具	金属	
水屋	粗大	
みそ容器・外袋(プラ製)	プラ	
ミット(野球用)	燃える	
ミニカー(金属製)	金属	
ミニカー(プラ製)	燃える	
ミニコンポ	燃えない	袋に入らないものは「粗大ごみ」
ミニスキー	燃えない	袋に入らないものは「粗大ごみ」
ミニバイク	禁止	販売店に相談
耳かき	燃える	金属製の場合は「金属類」
ミラー(鏡)	燃えない	
みりんの容器(ガラス製)	ビン	
みりんの容器(ペットボトル)	ペット	キャップははずして「プラ類」
ミルク缶	カン	
<b>む</b>		
麦わら帽子	燃える	
虫かご	燃える	
虫捕り網	燃えない	袋に入らないものは「粗大ごみ」
虫ピン	金属	危なくないようにする
虫眼鏡	燃えない	
虫除け(電気式)	燃えない	電池ははずす
虫除けスプレー	金属	
むしろ	粗大	袋に入らないものは「粗大ごみ」
無線機	燃えない	袋に入らないものは「粗大ごみ」
<b>め</b>		

品名	分別	備考
名刺	燃える	プライバシー保護のため
名刺ケース(入れ)	燃える	金属製の場合は「金属類」
めがね	燃えない	
メガネケース	燃える	金属製の場合は「金属類」
メガホン	燃える	電気式は燃えないごみ、電池は外す
目薬の携帯ケース	燃える	
目薬の容器	プラ	
目覚まし時計	燃えない	電池は外す
メジャー	燃えない	
メトロノーム	燃えない	
メモ用紙	紙類	
メモリーカード	燃える	CF、SD など
メリーゴーランド	燃えない	電池は外す、赤ちゃん用
メロディー電報	燃える	
メロディオン	燃えない	
綿棒	燃える	
綿棒の容器(プラ製)	プラ	
<b>も</b>		
木ネジ	金属	
毛布	燃える	袋に入らないものは「粗大ごみ」
モーター	燃えない	袋に入るものは「金属」
木材類	木のフローチャート P1 参照	
木製バット	粗大	袋に入れば「燃えるごみ」
木炭	燃える	
木馬(遊具)	粗大	
模造刀	粗大	危なくないようにする
餅つき機	粗大	
木琴	粗大	
モップ	燃える	袋に入らないものは「粗大ごみ」
モデム	燃えない	
モデルガン	燃えない	金属製の場合は「金属類」
モニター(PC)	直接持込	
物置(ストックハウス)	粗大	分解して排出、大きいもの重いものは排出禁止
ものさし	燃える	金属製の場合は「金属類」

ま

資源ごみは「汚れをおとして、品目ごとに分別をして出して下さい。」  
袋に入る大きさのものは、粗大ごみではありません！燃えるごみか燃えないごみで出して下さい。

品名	分別	備考
物干し(洗濯物干し)	燃える	金属製の場合は「金属類」、袋に入らないものは「粗大ごみ」
物干し竿	粗大	
物干し台	粗大	コンクリート製、土台は一度に3個まで
もろふた	粗大	お餅を並べる平箱
<b>や</b>		
やかん	金属	
焼き鳥の竹串	燃える	
焼肉プレート	燃えない	
焼物(陶器)	燃えない	
野球グローブ	燃える	
野球バット	粗大	幼児用プラ製は「燃えるごみ」
野球ヘルメット	燃える	
野球マスク	燃えない	キャッチャーマスク
薬品・農薬類	禁止	販売店などに相談
ヤクルトなどのふた	燃える	プラ製の場合は「プラ類」
ヤクルトなどのプラ製容器	プラ	
野菜などの外装フィルム	プラ	
野菜などの結束用テープ	燃える	
やすり	金属	
やすり(紙やすり)	燃える	
ヤッケ	燃える	
やなぎごうり(柳行李)	粗大	袋に入るものは「燃えるごみ」
屋根瓦	燃えない	一度に3袋まで
<b>ゆ</b>		
USBメモリー	燃えない	
郵便受け	燃えない	袋に入らないものは「粗大ごみ」
浴衣	古着	洗って使える状態のもの
湯たんぽ(金属製)	金属	
湯たんぽ(プラ製・ゴム製)	燃える	
ユニットカーペット	燃える	袋に入らなければ「粗大ごみ」

品名	分別	備考
ユニット芝生	燃える	袋に入らなければ「粗大ごみ」
ユニット畳	粗大	
湯のみ茶碗	燃えない	
指輪	金属	
ゆりかご	粗大	
湯沸かし器	粗大	
湯沸しポット	燃えない	
<b>よ</b>		
容器のキャップ(金属製)	金属	アルミ箔は「燃えるごみ」
容器のキャップ(プラ製)	プラ	
幼児用四輪車	粗大	バッテリー・電池ははずす
洋服掛け	粗大	
洋服タンス	粗大	
洋服ブラシ	燃える	
羊毛布団	粗大	
ヨーグルトの台紙	紙類	
ヨーグルトのびん	ビン	
ヨーグルト容器(紙製)	燃える	
ヨーグルト容器・包装フィルム(プラ製)	プラ	
ヨーヨー	燃える	金属製の場合は「金属類」
浴槽	粗大	なるべく販売店などへ相談する
浴槽のふた	燃える	袋に入らないければ「粗大ごみ」
よしず	粗大	袋に入れば「燃えるごみ」
<b>ら</b>		
LANケーブル	燃えない	
ラーメン鉢	燃えない	プラ製は「燃えるごみ」
ライター	燃える	使い切ること
ライター用石	燃えない	
ライター用オイル缶	金属	中身を空にする
ライター用ガススプレー缶	金属	中身を空にする
ライト	燃えない	電球・蛍光灯ははずす
ラインストーン	燃える	
ラグマット	粗大	袋に入るものは「燃えるごみ」

資源ごみは汚れをおとして、品目ごとに分別をして出して下さい。  
袋に入る大きさのものは、粗大ごみではありません！燃えるごみか燃えないごみで出して下さい。

品名	分別	備考
ラジオ	小型家電	
ラジオカセット	燃えない	袋に入らないものは「粗大ごみ」
ラジコンカー	燃えない	電池は外す
ラッカーズプレー缶	金属	
ラッカーズプレーのふた	プラ	
ラッカー容器(ガラス製)	燃えない	
ラック	粗大	袋に入るものは「燃えるごみ」
ラッピングフィルム(包装用)	プラ	
ラップ	燃える	
ラップケース(紙製)	紙類	金属製の刃は取りはずして「金属類」
ラップケースの刃	金属	
ラップの芯	紙類	
ラベルメーカー	燃えない	
ラミネーター	燃えない	ラミネートされた紙は「燃えるごみ袋」
ラミネートチューブ	プラ	
ラムネの容器(びん)	ビン	キャップははずして「プラ類」
ラムネの容器(プラ製)	ペット	キャップははずして「プラ類」、ビー玉は「燃えないごみ」
ランタン	燃えない	
ランチジャー	燃えない	
ランチボックス	燃えない	
ランドセル	燃える	
ランニングシューズ	燃える	
ランニングマシン	粗大	
ランプ	燃えない	
<b>リ</b>		
リール(つり用)	燃えない	
リコーダー	燃える	
リチウムイオン電池	乾電池	
リチウム電池	乾電池	
リップクリーム	燃える	
リップクリームの容器(金属製)	金属	使いきって出す
リップクリームの容器(プラ製)	プラ	使いきって出す
リボン	燃える	
リモコン(テレビなど)	小型家電	電池は外す

品名	分別	備考
リヤカー	粗大	
リュックサック	燃える	
両手鍋	金属	
両面テープ	燃える	
料理酒の容器(ガラス製)	ビン	
料理酒の容器(ペットボトル)	ペット	キャップははずして「プラ類」
料理用のはかり	燃えない	
旅行かばん(キャリーバック)	粗大	
リンスの容器	プラ	ノズル・キャップも「プラ類」
<b>る</b>		
ルアー	燃える	
ルーズリーフ	紙類	
ルーター	燃えない	
ルーフキャリヤ	粗大	
ルーフボックス	粗大	
ルーベ	燃えない	
ルームエアコン	直接持込	家電リサイクル P13 参照
ルームランナー	粗大	
<b>れ</b>		
冷温庫(ポータブル)	燃えない	袋に入らなければ「粗大ごみ」
冷却剤	燃える	
冷水器	粗大	
冷蔵庫・冷凍庫	直接持込	家電リサイクル P13 参照
冷蔵庫用脱臭剤	燃える	
冷風機	粗大	
レインコート	燃える	
レーキ	粗大	
レーザーディスク	燃える	
レーザーディスクプレーヤー	燃えない	袋に入らなければ「粗大ごみ」
レコード盤	燃える	
レコードプレーヤー	燃えない	袋に入らなければ「粗大ごみ」
レシート	燃える	





# お問い合わせ先



内 容	部 署	電話番号	F A X 番号
ごみの出し方 について	環 境 整 備 課	21-1111	21-2860
	環境衛生センター	21-0195	21-0195
ごみの直接持ち込み について	環境衛生センター	21-0195	21-0195



ZZZ...  
めざせ...  
ecoまち...



平成30年発行

令和元年10月更新