

ため池 ハザードマップ

寺ノ上池

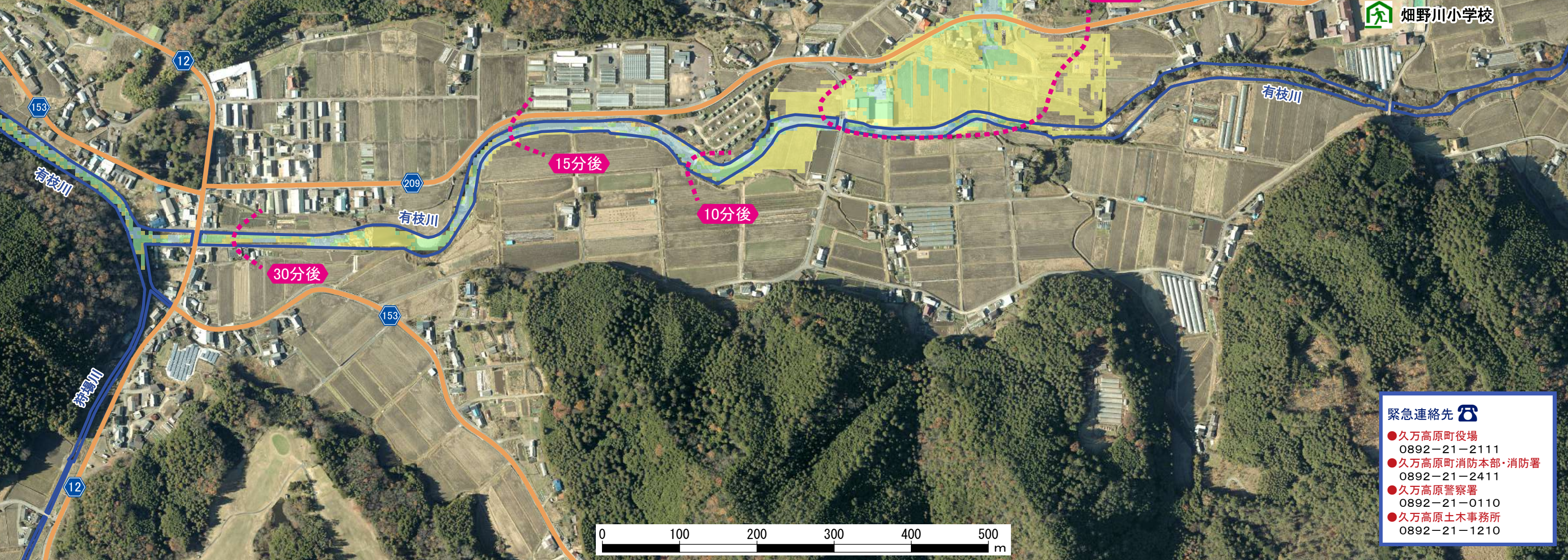
このマップは、寺ノ上池が南海トラフ地震などによって大きな被害を受け、ため池の堤防が決壊し、洪水が発生した場合を想定したもので、そのはん濫水が到達する可能性のある区域と、予想される浸水深を表示したものです。

実際のはん濫水の影響がある区域は、ため池の貯水状況、堤体の被害程度、周辺の土地利用状況等により、これと異なる可能性もありますが、地震が発生したら「まずは安全な場所に逃げる」ことが何よりも大切です。地域の皆さんでこのマップをご活用いただき、地震時の安全確保に努めてください。



- 凡 例
- 避難所兼 緊急避難所
 - 緊急避難所
 - 福祉避難所
 - 町役場
 - 消防署
 - 国道・県道
 - 到達時間

- ため池浸水想定区域
(最大浸水深)
- 5.0m 以上
 - 2.0 ~ 5.0m 未満
 - 1.0 ~ 2.0m 未満
 - 0.5 ~ 1.0m 未満
 - 0.5m 未満



- 緊急連絡先 ☎
- 久万高原町役場
0892-21-2111
 - 久万高原町消防本部・消防署
0892-21-2411
 - 久万高原警察署
0892-21-0110
 - 久万高原土木事務所
0892-21-1210