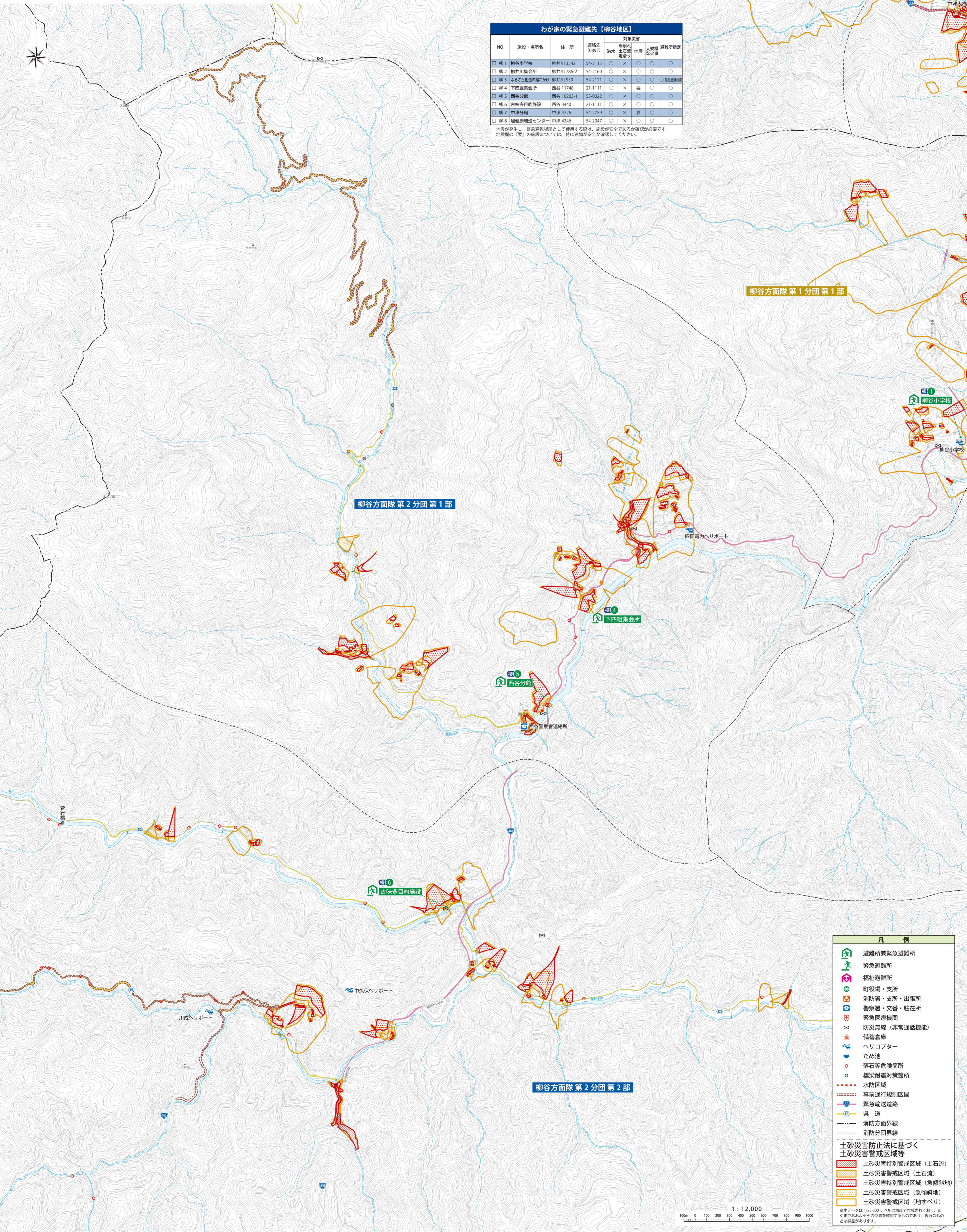




美川方面隊第3分団第1部

NO	施設・場所名	住所	連絡先(0892)	対象災害				避難所指定
				洪水	崖崩れ 土石流 津波	地震	大規模 な火事	
柳1	柳谷小学校	柳井川 3542	54-2115	○	×	○	○	○
柳2	柳井川集会所	柳井川 786-2	54-2160	○	×	○	○	○
柳3	ふるさと館の船こがけ	柳井川 950	54-2121	○	×	○	○	○
柳4	下四組集会所	西谷 11748	21-1111	○	×	要	○	○
柳5	西谷分館	西谷 10203-1	55-0022	○	×	○	○	○
柳6	古味多目的施設	西谷 3440	21-1111	○	×	○	○	○
柳7	中津分館	中津 4726	54-2759	○	×	要	○	○
柳8	旭健康増進センター	中津 4346	54-2947	○	×	○	○	○

地震が発生し、緊急避難場所として使用する際は、施設が安全であるか確認が必要です。
地震時の「要」の施設については、特に建物が安全か確認してください。



凡例

- 避難所兼緊急避難所
- 緊急避難所
- 福祉避難所
- 町役場・支所
- 消防署・支所・出張所
- 警察署・交番・駐在所
- 緊急医療機関
- 防災無線 (非常通話機能)
- 備蓄倉庫
- ヘリコプター
- ため池
- 落石等危険箇所
- 橋梁耐震対策箇所
- 水防区域
- 事前通行規制区間
- 緊急輸送道路
- 県道
- 消防方面界線
- 消防分団界線

土砂災害防止法に基づく土砂災害警戒区域等

- 土砂災害特別警戒区域 (土石流)
- 土砂災害警戒区域 (土石流)
- 土砂災害特別警戒区域 (急傾斜地)
- 土砂災害警戒区域 (急傾斜地)
- 土砂災害警戒区域 (地すべり)

※本データは1/25,000レベルの精度で作成されており、あくまで防災上での位置を確認するものであり、現行のものとは異なる場合があります。

