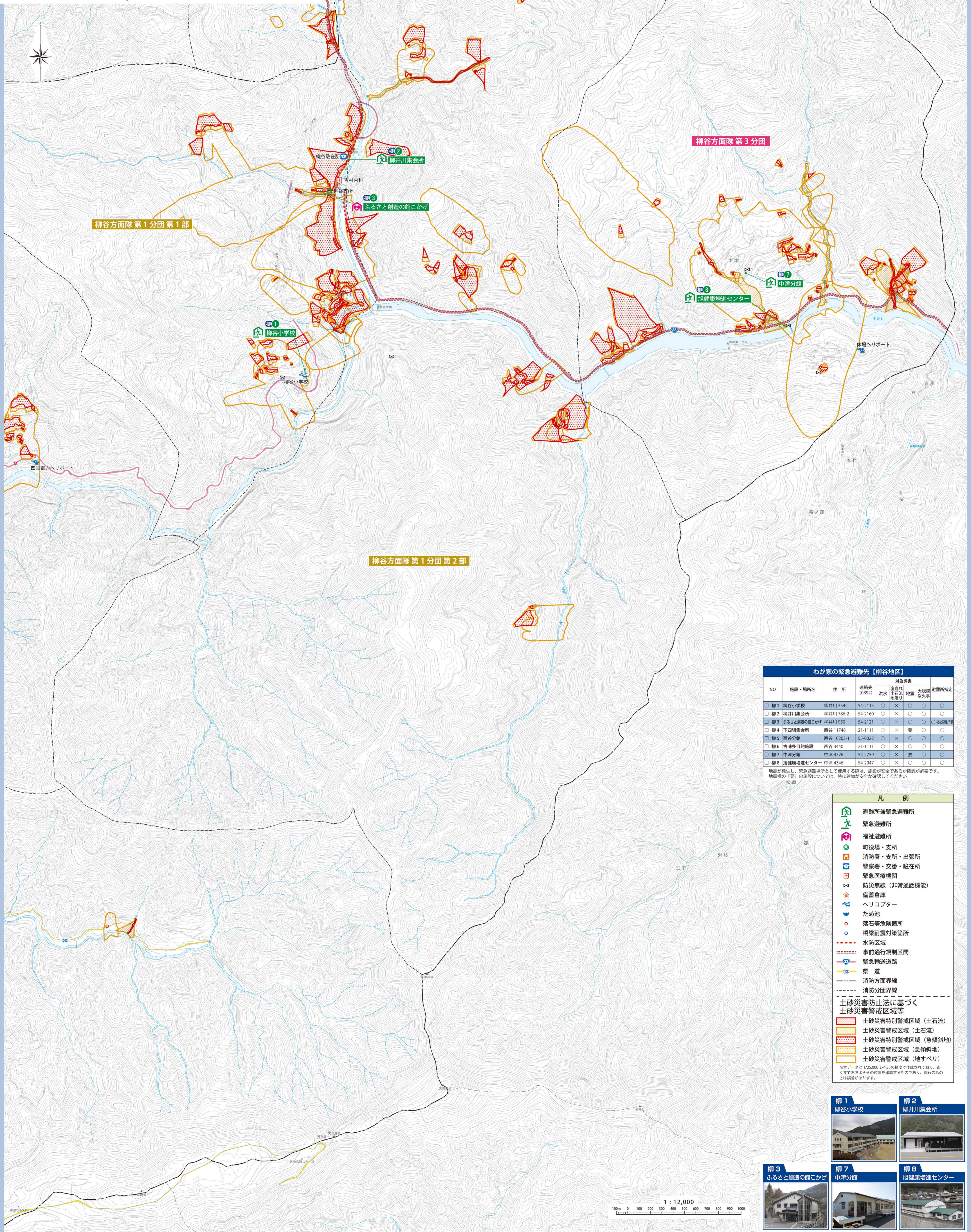
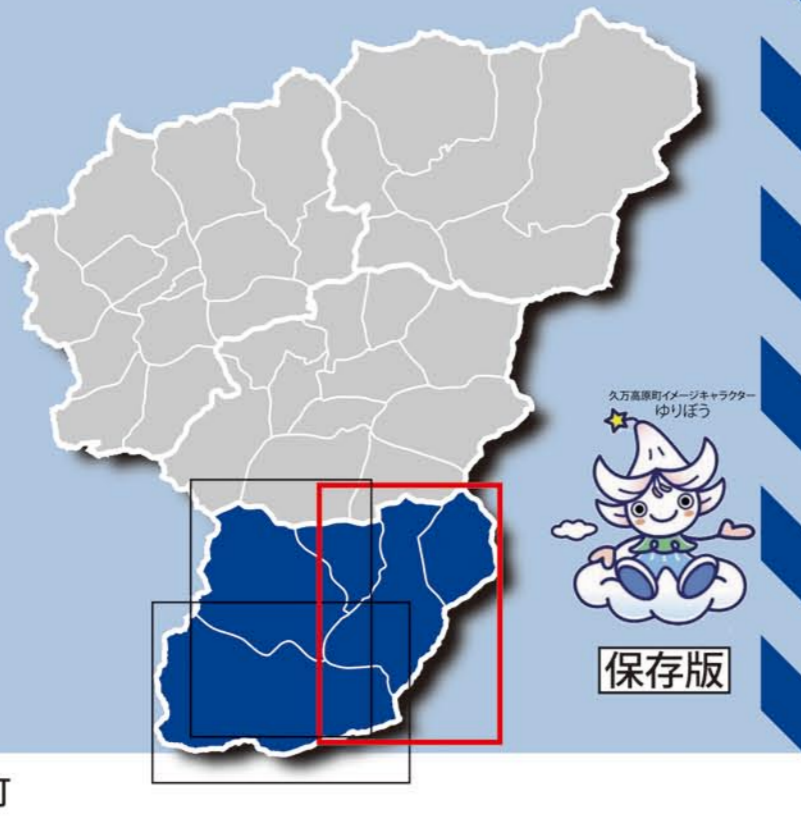


令和2年度 久万高原町 柳谷地区 防災マップ

柳井川・中津

久万高原町



わが家の緊急避難先【柳谷地区】

NO	施設・場所名	住所	連絡先 (0892)	対象災害				避難所指定
				洪水	崖崩れ 土石流 地滑り	地震	大規模 な火事	
柳1	柳谷小学校	柳井川 3542	54-2115	○	×	○	○	○
柳2	柳井川集会所	柳井川 786-2	54-2160	○	×	○	○	○
柳3	ふるさと創造の館こかげ	柳井川 950	54-2121	○	×	○	○	○
柳4	下西組集会所	西谷 11748	21-1111	○	×	○	要	○
柳5	西谷分館	西谷 10203-1	55-0022	○	×	○	要	○
柳6	古味多目的施設	西谷 3440	21-1111	○	×	○	要	○
柳7	中津分館	中津 4726	54-2759	○	×	○	要	○
柳8	旭健康増進センター	中津 4346	54-2947	○	×	○	要	○

地震が発生し、緊急避難場所として使用する際は、施設が安全であるか確認が必要です。地震観測の「震」の施設については、特に建物が安全か確認してください。
※図例

- #### 凡 例
- 避難所兼緊急避難所 (house icon)
 - 緊急避難所 (house icon with asterisk)
 - 福祉避難所 (house icon with wheelchair)
 - 町役場・支所 (house icon with flag)
 - 消防署・支所・出張所 (fire station icon)
 - 警察署・交番・駐在所 (police icon)
 - 緊急医療機関 (hospital icon)
 - 防災無線 (非常通話機能) (tower icon)
 - 備蓄倉庫 (warehouse icon)
 - ヘリコプター (helicopter icon)
 - ため池 (pond icon)
 - 落石等危険箇所 (falling rock icon)
 - 橋梁耐震対策箇所 (bridge icon)
 - 水防区域 (red dashed line)
 - 事前通行規制区間 (dotted line)
 - 緊急輸送道路 (red solid line)
 - 県道 (blue solid line)
 - 消防方面界線 (red dashed line)
 - 消防分団界線 (dotted line)
 - 土砂災害防止法に基づく土砂災害警戒区域等
 - 土砂災害特別警戒区域 (土石流) (red hatched box)
 - 土砂災害警戒区域 (土石流) (orange hatched box)
 - 土砂災害特別警戒区域 (急傾斜地) (red hatched box)
 - 土砂災害警戒区域 (急傾斜地) (orange hatched box)
 - 土砂災害警戒区域 (地すべり) (yellow hatched box)



1:12,000
0 100 200 300 400 500 600 700 800 900 1000