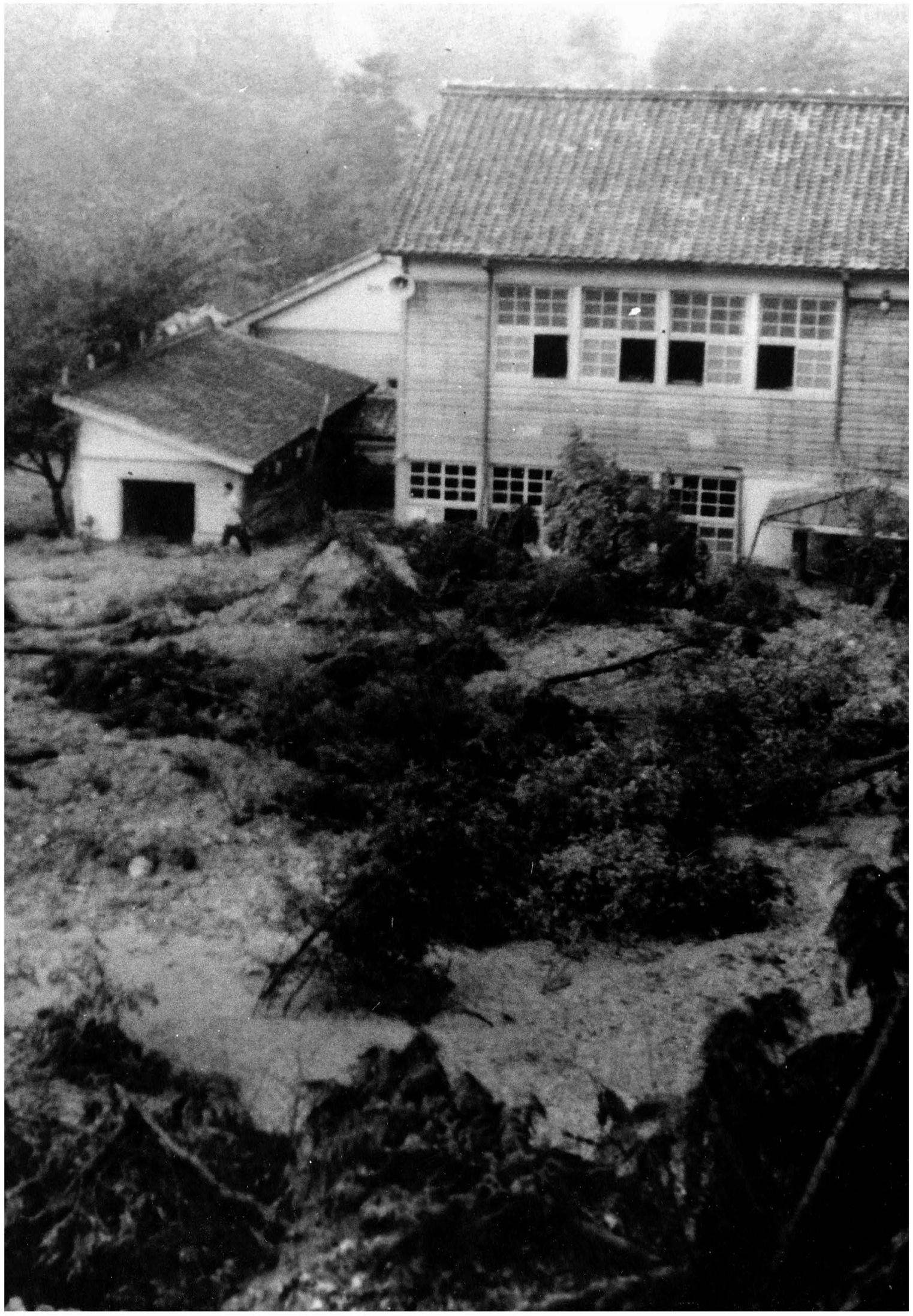


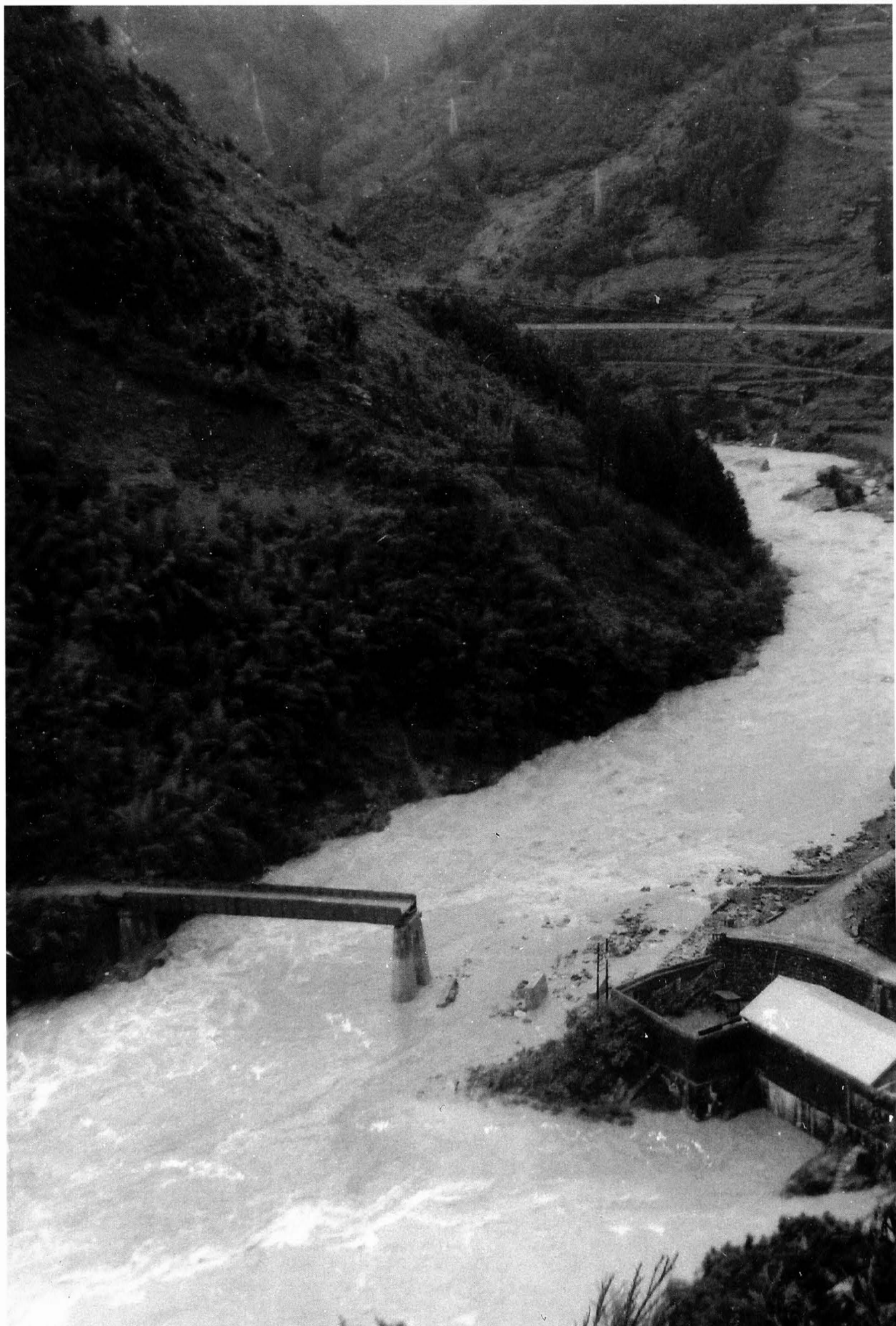
第13章

# 災害

*A calamity and accident*







台風 9 号、龍宮木橋流出等 昭和38年8月9日



台風 9 号による柳谷中学校西谷分室崩壊 昭和38年8月9日



西谷小教員住宅災害 昭和38年8月9日



中久保道路決壊現場（台風9号）昭和38年8月9日



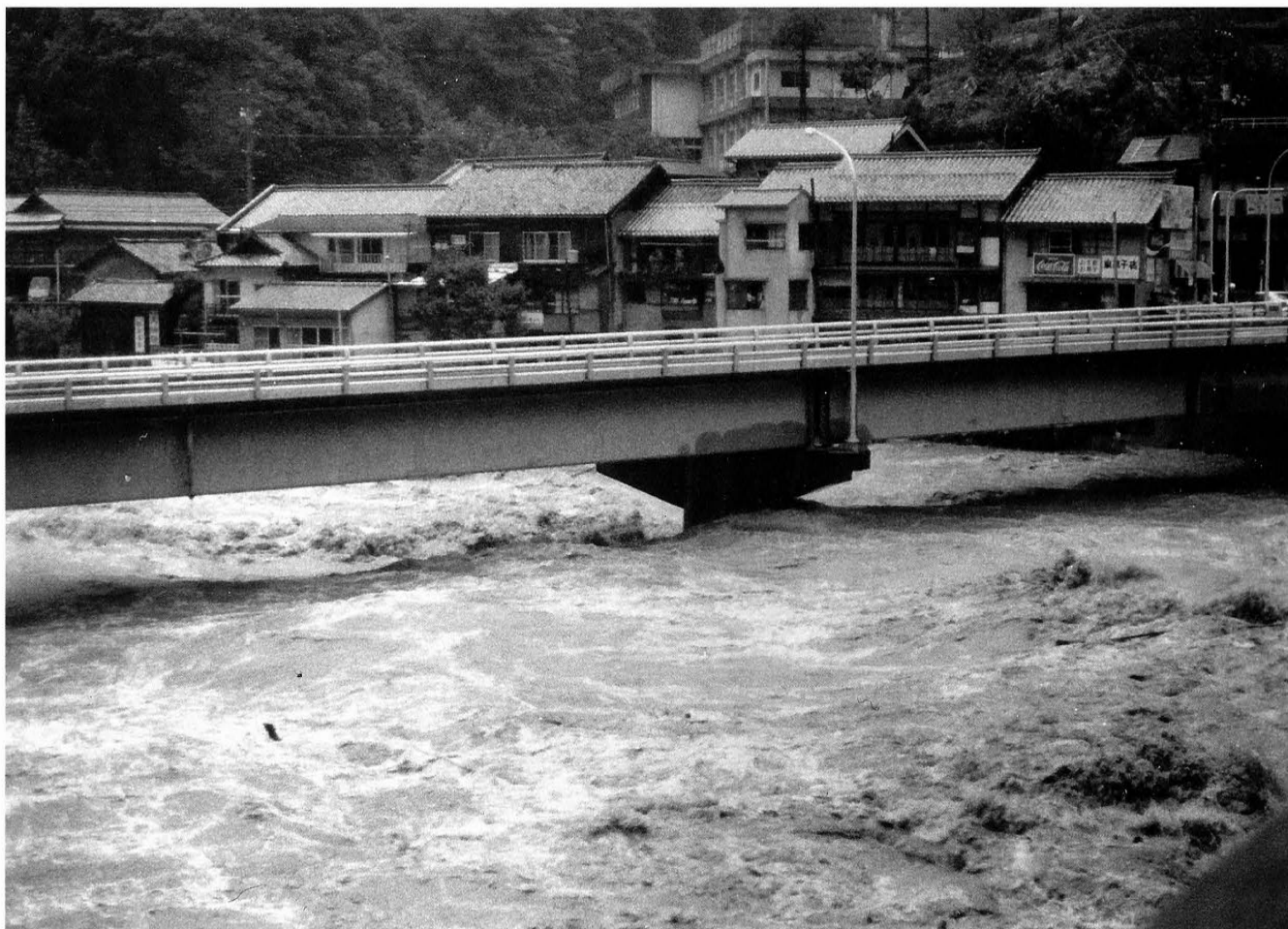
台風10号山林被害甚大  
昭和45年8月21日



積雪による山林被害 昭和43年2月25日



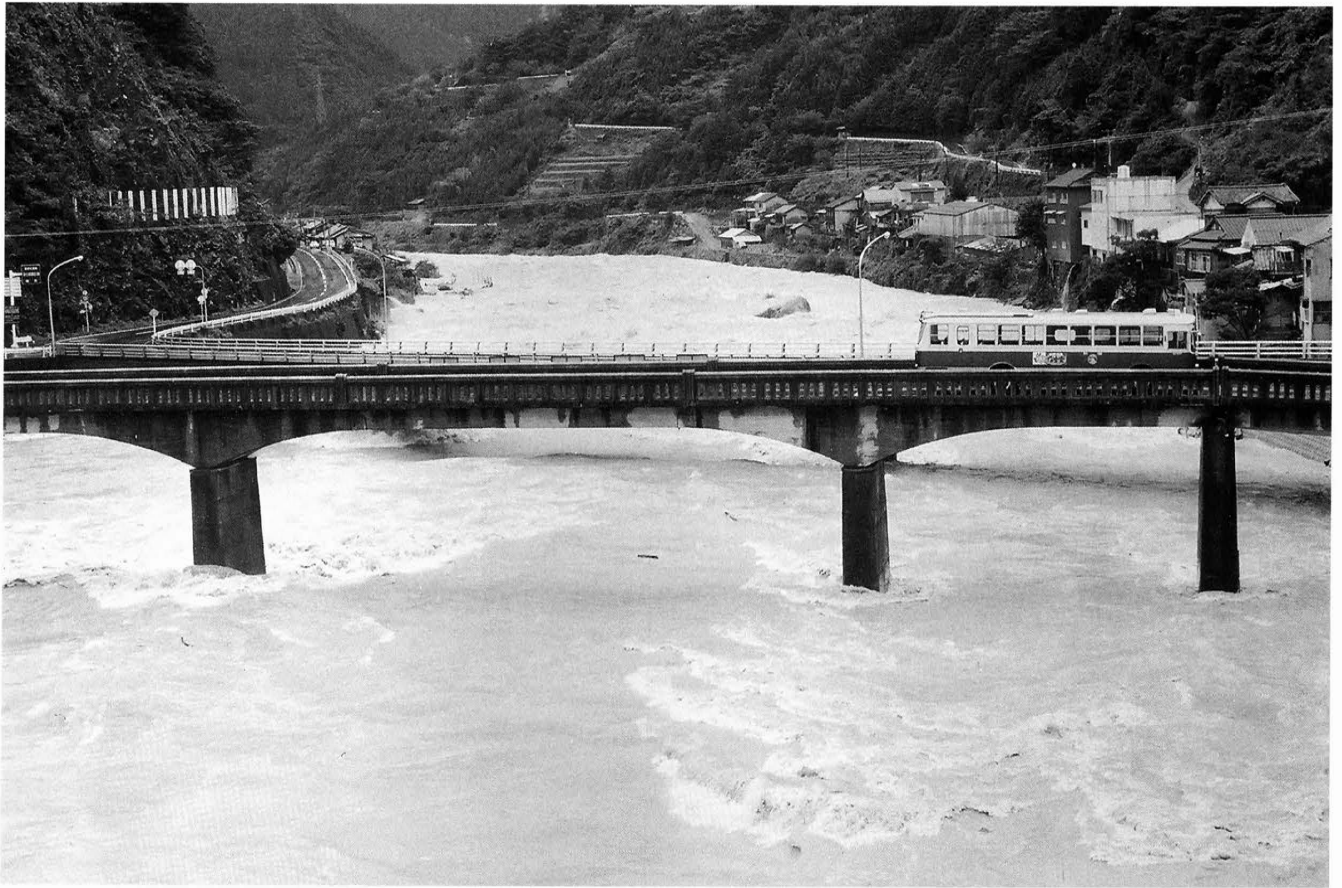
国道33号線全面通行止、8月4日片側通行可能 昭和54年7月20日



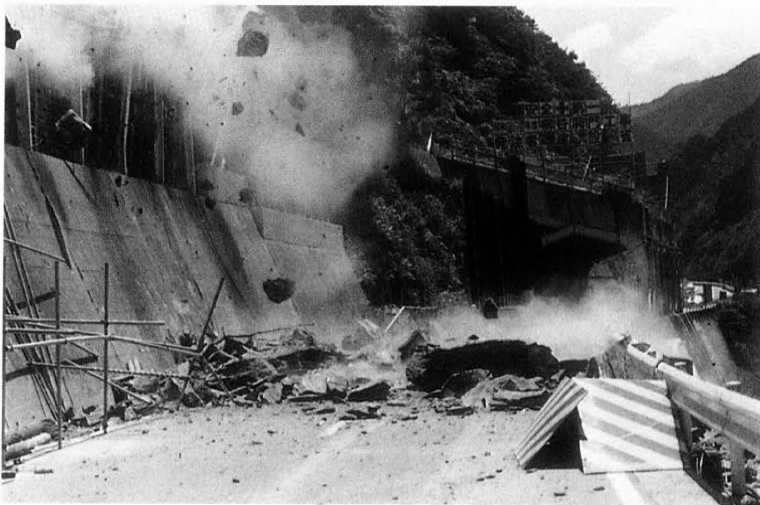
台風5号洪水 昭和50年8月16日



台風13号被害総額7億円(農道寺野線) 昭和57年8月27日



台風17号 昭和51年9月13日

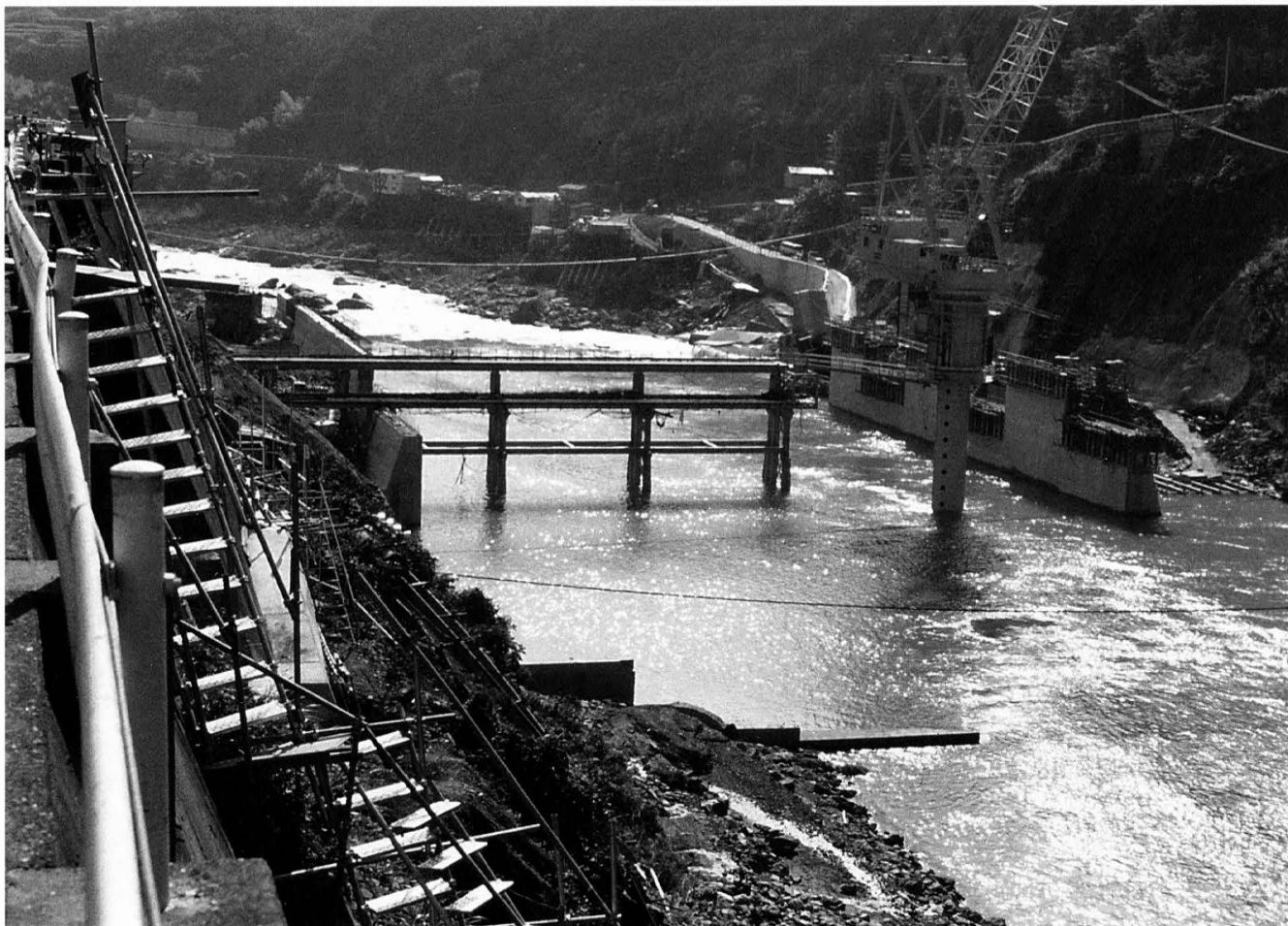


高知側斜面の岩塊が路面上に落下中  
昭和54年7月20日



3,000m<sup>3</sup>に及ぶ崩落物が路面を覆う  
昭和54年7月20日





台風13号によるダム建設現場の災害 昭和57年8月27日



柳谷第2洞門4t以下一方通行 昭和57年9月5日



郷角住宅 2 棟全焼 昭和33年5月3日



菅行集会所半焼 昭和60年11月27日



落出火災発生 昭和56年2月6日