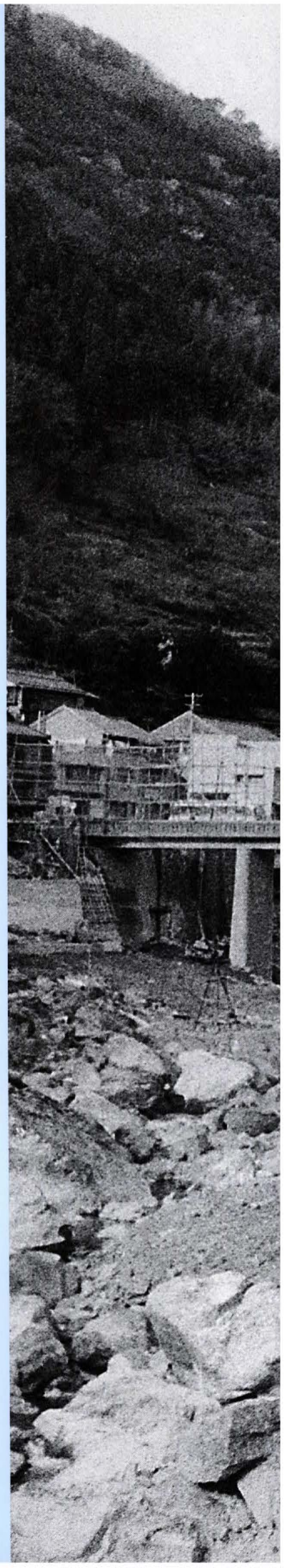
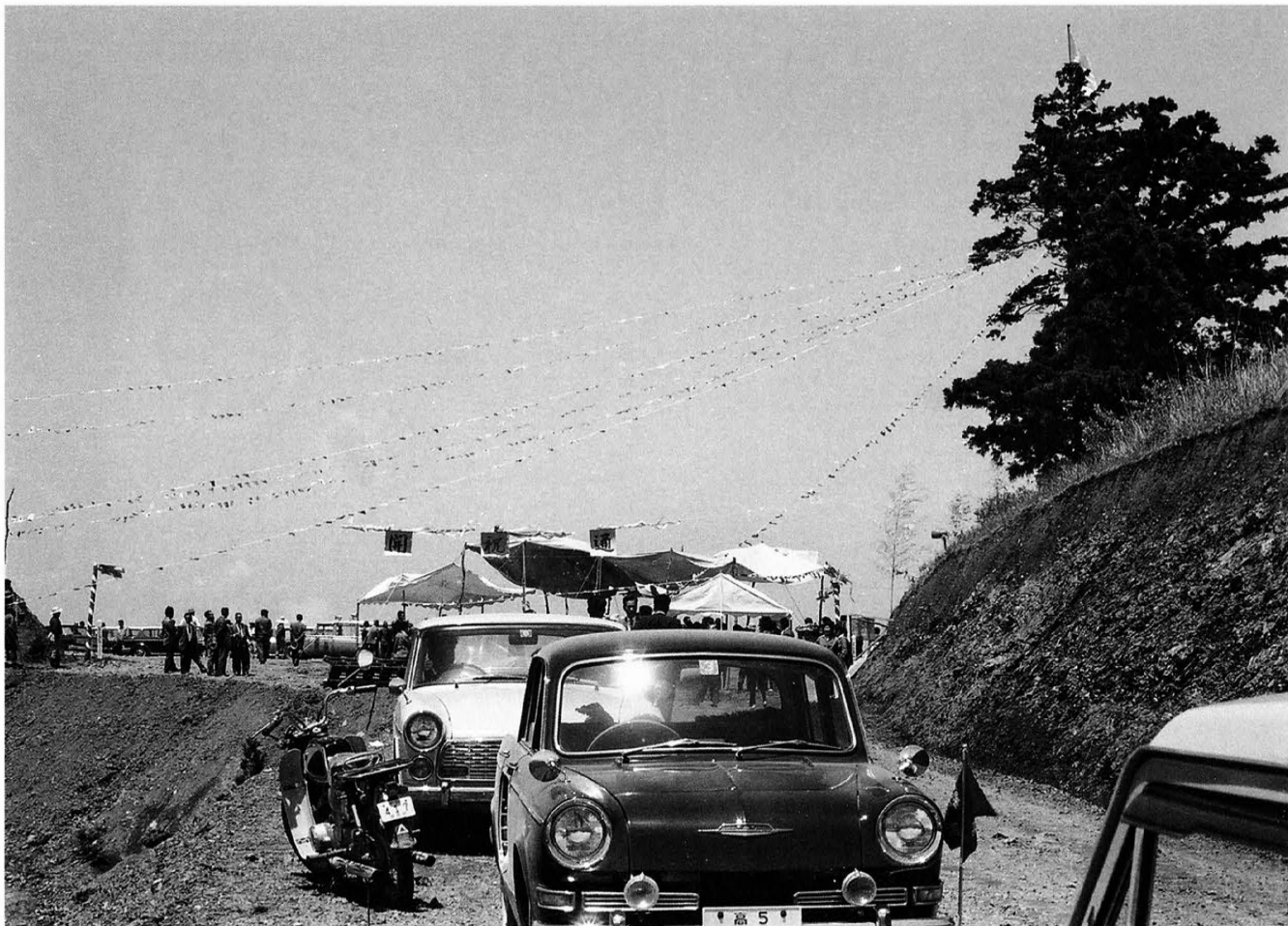


第4章
道路

The road of a village



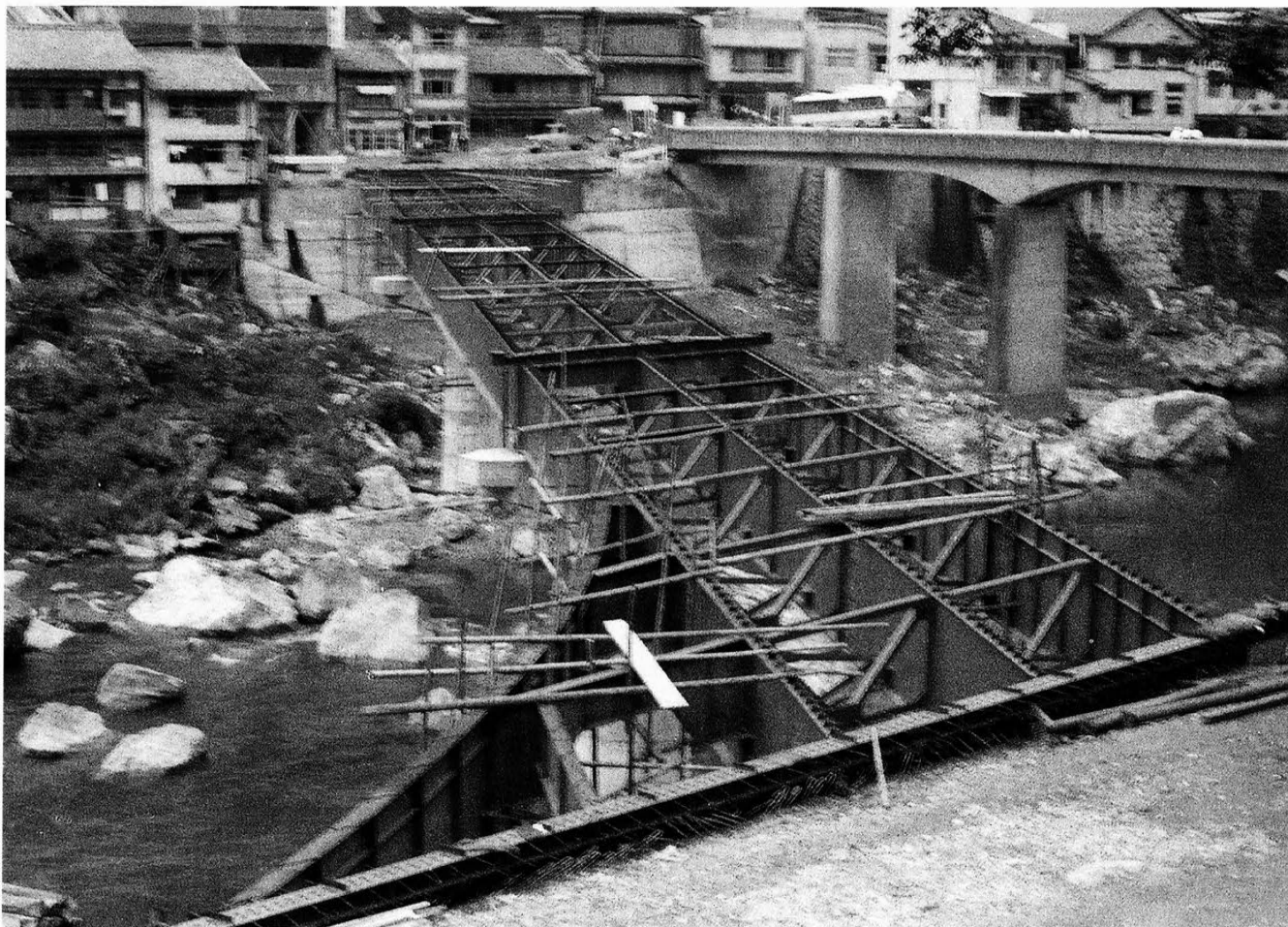




村道地芳線開通式(地芳峠) 昭和39年5月7日



国鉄バス古味線大型化 昭和40年3月20日



落下新大橋建設中 昭和42年8月



国道33号線 2車線改良工事 昭和42年8月5日



県道古味橋竣工 昭和43年3月21日



松山から姫鶴平へ国鉄バスヤングメイト号運行開始 昭和48年7月25日



龍宮大橋竣工（田村家三世代夫婦渡り初め） 昭和54年1月24日



柳谷美川線県道昇格祝賀会
昭和55年3月8日



落出栲原線国道昇格祝賀会 昭和56年5月30日



R 33整備促進既成同盟会設立総会 昭和60年10月28日



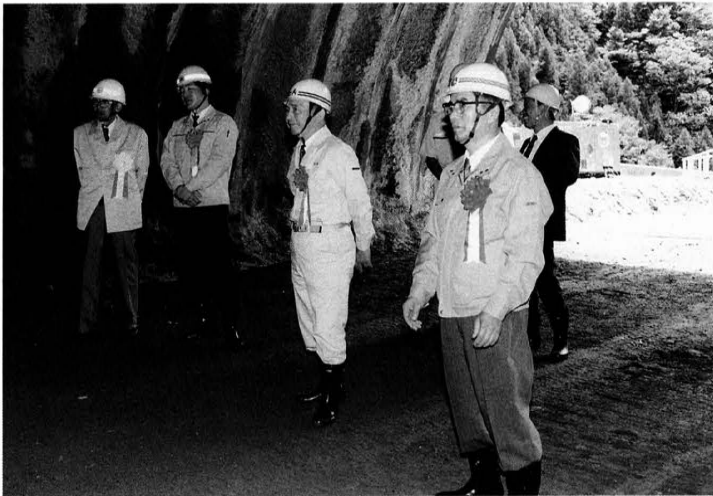
JRバス古味線廃止村営代替バス出発 平成2年5月1日



R440 落出バイパス本村トンネル貫通 平成9年2月7日



秋葉トンネル貫通式
平成4年5月22日



R33 矢淵トンネル貫通
平成4年8月27日



県道四国カルスト公園縦断線昇格式典 平成9年5月20日



JRバス村営代替岩川線運行開始 平成9年3月22日



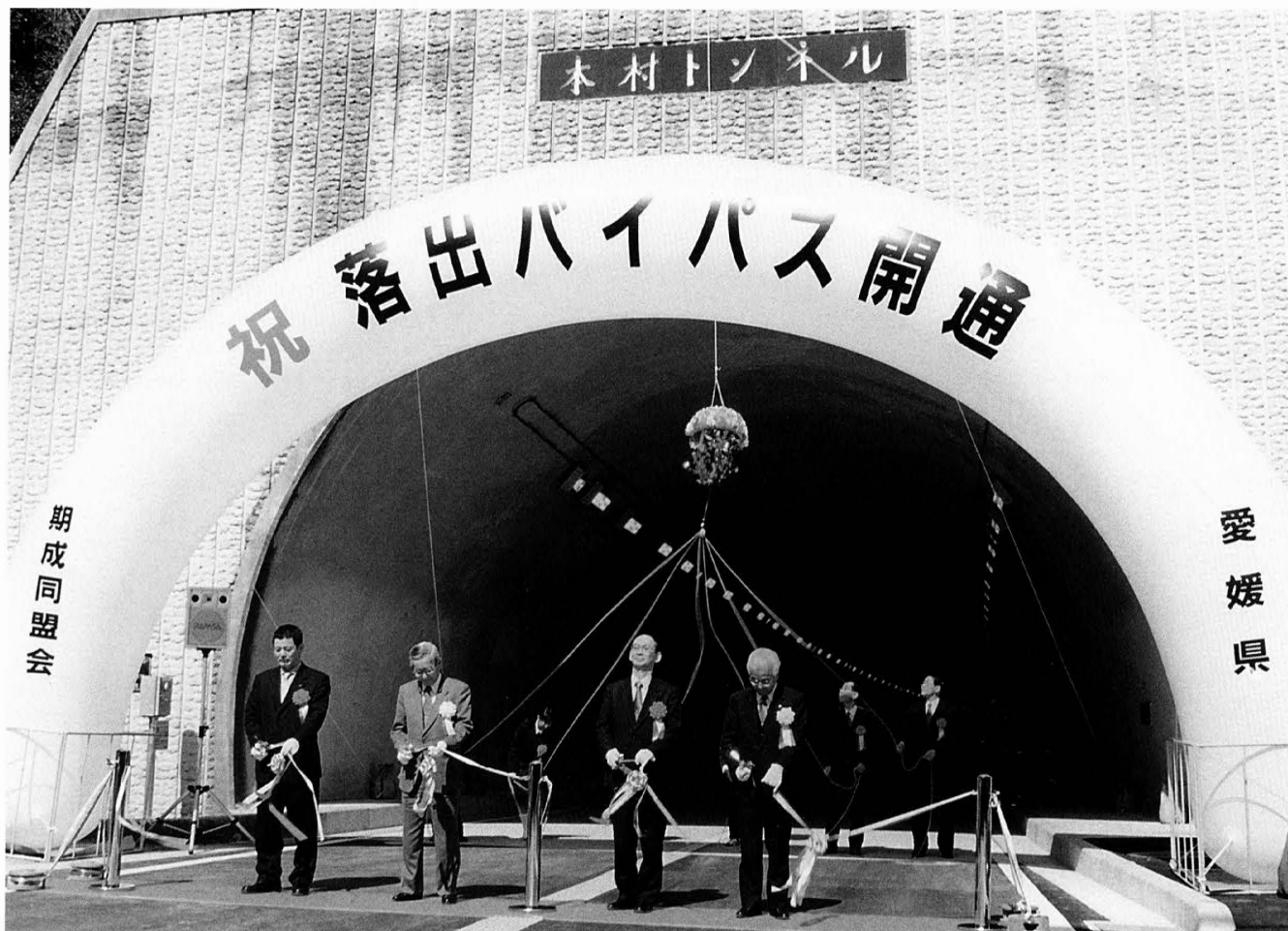
R440落出トンネル貫通 平成12年9月7日



地芳トンネル起工式(横野) 平成12年4月23日



落出佐川間JR代替バス運行開始 平成14年7月1日



国道440号線落出バイパス開通式 平成15年3月13日



村有バス2台、ラッピング車へ 平成15年7月31日