

[モモンガクラブ 令和4年度実施内容]

日時	内容	場所	人数
4/30 10～12時	すごく地味な木の花と昆虫の観察会	面河溪	11
5/29 10～12時	土の中の生き物観察会 ～この春、君はカニムシと出会う～	博物館	14
6/25 10～12時	山のカエル観察会	面河溪	12
7/26 19～21時	夜の生き物観察会 ～セミの羽化を観察しよう～	笛ヶ滝公園	17
8/28 10～12時	昆虫標本をつくろう	博物館	11
10/16 10～12時	トンボ採集会	ふるさと旅行村	4
11/19 10～12時	高温石英採集会	千本高原	12
12/11 10～12時	冬の昆虫観察会 ～寒い！でも生き物探しはアツい！～	久万公園	4

[募集チラシ]

令和4年度 面河山岳博物館 第1回モモンガクラブ
すごく地味な木の花と昆虫の
観察会

最高に気持ちいい春の面河溪を歩きながら、この時期しか咲かない木の花、それに集まる昆虫を観察します。すごく地味な目で目立ちませんが、よく見るととても可憐らしい花たち。それに集まるコウチュウやハチなどの様々な昆虫たち。これまで気づかなかった自然の不思議、植物たちの神秘をのぞいてみませんか？



イロハエゾの酸味な花 ペニツツミ アシシリアア 新緑のいろはモシの花

※モモンガクラブは月1回開催する久万高原町限定の生物部です。毎回の企画ごとに参加者を募集しています。イベントの案内は町民や観光客向けにSNS等で発信しています。地域の自然や文化を知る様々な活動にぜひご参加ください。

イモシのいろはタケノコの花 モンガが目立つアカシヤの花

- 日時：4月30日(土) 10時～12時
- 集合場所：面河山岳博物館
- 対象：小学3年生以上(6歳未満は保護者同伴)
- 定員：15名程度
- 参加費：100円 ※別途入場料が必要
- 服装：運動靴、長ズボン
- 持参品：雨具、飲み物
- 申込：博物館まで電話もしくはFAX
- 連絡先：面河山岳博物館
TEL/0892-58-2130
FAX/0892-58-2136

※少雨決行・大雨中止(中止の場合は前8時ごろ電話で連絡)
 ※感染症対策のためマスク着用でご参加ください。
 ※感染症対策の延長によってはイベントの延期、または中止の場合があります。

令和4年度 面河山岳博物館 第2回モモンガクラブ
土の中の生き物観察会
 ～この春、君はカニムシと出会う～

100円ショップで手に入る材料を使って土の中にいる生き物を観察します。ぼつと見では、何もないような落ち葉の山。しかし、その中にはハサミムシなどの人気者や、トビムシやヤスデなど不思議で奇妙な生き物がたくさんいます。サソリそっくりのカニムシが見つかるかもラッキー！博物館近くの土の中には何が隠れているか探してみよう！



※モモンガクラブは月1回開催する久万高原町限定の生き物部です。毎回の企画ごとに参加者を募集しています。イベントの案内は町民や観光客向けにSNS等で発信しています。地域の自然や文化を知る様々な活動にぜひご参加ください。

- 日時：5月29日(日) 10時～12時
- 集合場所：面河山岳博物館
- 対象：小学生以上で、脚の多い生き物や脚のない生き物が大丈夫な方、自由研究で生き物調べたい方
- 定員：15名程度
- 参加費：300円
- 服装：運動靴、長ズボン
- 持参品：雨具、飲み物、ライト(あればヘッドライト)
- 申込：博物館まで電話もしくはFAX
- 連絡先：面河山岳博物館
TEL/0892-58-2130
FAX/0892-58-2136

※雨天中止(中止の場合は前8時までに電話で連絡)
 ※感染症対策のためマスク着用でご参加ください。

参加申込票(FAX用)

以下に必要事項をご記入の上、博物館までFAXください。いただいた個人情報は適正に管理し、長期・中止など本事業に際するご連絡にのみ活用させていただきます。第三者に開示・提供することはありません。

参加者氏名	※小学生の場合は学年も記入ください。
住所	〒
電話番号	

山のカエル観察会

標榜の面河溪を歩いて山頂に住むカエルを観察します。渓流にはタゴガエルやカジガエルなど、途中で見られないカエルがいっぱい。道が良ければヒキガエルに出会えるかも。久万高原町のカエルについて、もっと知ってみましょう！



かみいりすずがニホ



ヒキガエルをいれたい袋のカエル

※モンゴクラブは月1回開催する久万高原町民の生物観察会。毎回の企画ごとに参加者を募集しています。イベントの案内は町広報や体験HP、SNS等で掲載されています。地域の自然や文化を知る様々な活動にぜひご参加ください。



標榜の山、ヒキガエル

- 日時：6月25日(土) 10時~12時
- 集合場所：深長寺・面河赤尾館
- 対象：小学生以上で、カエルやイモリを近くで見られる方
- 定員：15名程度
- 参加費：100円
- 服装：傘れてもよい靴、長ズボン
- 持参品：飲み物、虫よけスプレー
- 申込：博物館まで電話もしくはFAX
- 連絡先：面河山岳博物館 TEL/0892-58-2130 FAX/0892-58-2136

※小雨決行・大雨中止(中止の場合は前々日まで電話で連絡) ※感染症対策のためマスク着用をご参加ください。

参加申込票 (FAX用)

以下に必要事項をご記入の上、博物館までFAXください。申込当日は個人情報は厳正に管理し、印刷・中止など本事業に関するご連絡のみに使用させていただきます。また、第三者に開示・提供することはありません。

参加者氏名	※小学生の場合は学年も記入ください。
住所	〒
電話番号	

昆虫標本をつくろう

カブトムシなどの標本を作成し、昆虫の体のつくりや昆虫標本の役割について知る講座です。作るの難しい？ 特別な道具が必要？ どう保存したらいいの？ 写真や図鑑だけではわからない昆虫の体について、実際に触って学びましょう！



標本を作成中



色々な昆虫標本

- 日時：8月28日(日) 10時~12時
- 集合場所：面河山岳博物館
- 対象：小学生以上で、死んだ昆虫を触ることができる方(小学生は保護者同伴)
- 定員：15名程度
- 参加費：400円
- 申込：博物館まで電話もしくはFAX
- 連絡先：面河山岳博物館 TEL/0892-58-2130 FAX/0892-58-2136

※感染症対策のためマスク着用をご参加ください。

参加申込票 (FAX用)

以下に必要事項をご記入の上、博物館までFAXください。申込当日は個人情報は厳正に管理し、印刷・中止など本事業に関するご連絡のみに使用させていただきます。また、第三者に開示・提供することはありません。

参加者氏名	※小学生の場合は学年も記入ください。
住所	〒
電話番号	

夜の生き物観察会 ~セミの羽化を観察しよう~

夜の生き物を探して久万公園を歩き回ります。夜は昼間には隠れてしまっているがやもなどの生き物が活発に動き回ります。夜にしか見ることのできない昆虫の羽化は必見。中でも、セミの羽化の様子は感動するはず。昆虫以外にもカエルやヘビ、カナヘビの夜の姿を観察できるかも。



セミの幼虫(若虫)のヘビトコ



羽化したセミの若虫

※モンゴクラブは月1回開催する久万高原町民の生物観察会。毎回の企画ごとに参加者を募集しています。イベントの案内は町広報や体験HP、SNS等で掲載されています。地域の自然や文化を知る様々な活動にぜひご参加ください。

- 日時：7月26日(火) 19時~21時
- 集合場所：久万公園(テニスコート前)
- 対象：小学生以上で、昆虫などを近くで見ることができる方
- 定員：15名程度
- 参加費：100円
- 服装：運動靴、長そで長ズボン
- 持参品：飲み物、タオル、虫よけ懐中電灯
- 申込：博物館まで電話もしくはFAX
- 連絡先：面河山岳博物館 TEL/0892-58-2130 FAX/0892-58-2136

※雨天中止(中止の場合は夕方までに電話で連絡) ※感染症対策のためマスク着用をご参加ください。

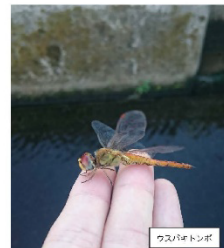
参加申込票 (FAX用)

以下に必要事項をご記入の上、博物館までFAXください。申込当日は個人情報は厳正に管理し、印刷・中止など本事業に関するご連絡のみに使用させていただきます。また、第三者に開示・提供することはありません。

参加者氏名	※小学生の場合は学年も記入ください。
住所	〒
電話番号	

トンボ採集会

秋の久万高原ふるさと旅行村を歩いてトンボを観察・採集します。町内の公園や池の周りなど、身近な場所でもたくさんいるトンボ。実は街中などでは数が減っている種類も多くいます。久万高原にはどんなトンボがいるでしょう？ 見分け方や採集方法をマスターして、百発百中を目指しましょう！



ウスバヒメトンボ



ゲンヤンマを採集する様子

※モンゴクラブは月1回開催する久万高原町民の生物観察会。毎回の企画ごとに参加者を募集しています。イベントの案内は町広報や体験HP、SNS等で掲載されています。地域の自然や文化を知る様々な活動にぜひご参加ください。

- 日時：10月16日(日) 10時~12時
- 集合場所：久万高原ふるさと旅行村
- 対象：小学生以上(小学生は保護者同伴)
- 定員：15名程度
- 服装：運動靴、長そで長ズボン
- 参加費：100円
- 持参品：使い慣れた虫とりアミ(おる人) ※アミがない場合は貸し出しします
- 申込：博物館まで電話もしくはFAX
- 連絡先：面河山岳博物館 TEL/0892-58-2130 FAX/0892-58-2136

※雨天中止(中止の場合は8時までに電話で連絡) ※感染症対策のためマスク着用をご参加ください。

参加申込票 (FAX用)

以下に必要事項をご記入の上、博物館までFAXください。申込当日は個人情報は厳正に管理し、印刷・中止など本事業に関するご連絡のみに使用させていただきます。また、第三者に開示・提供することはありません。

参加者氏名	※小学生の場合は学年も記入ください。
住所	〒
電話番号	

高温石英採集会

久万高原町畑野川地区周辺で見つかる高温石英を採集します。この鉱物は石鎧山ができるきっかけとなった約1,500万年前の火山活動の産物として、主に凝灰岩中に含まれています。久万高原産のものは国内でも屈指の透明度を誇り、まれに紫色がかかった珍しいものも見つかります。みんなでレアものを見つけ出しましょう！



※モモンガクラブは月1回開催する久万高原町民限定の生体観です。毎回の企画ごとで参加者を募集しています。イベントの案内は町広報や博物館HP、SNS等で随時発信しています。地域の自然や文化を知る様々な活動にぜひご参加ください。

- 日 時：11月19日(土) 10時~12時
- 集合場所：竹林ガーデン駐車場 (久万高原町下畑野川乙 209-39)
- 対象：年齢制限なし。
※小学生以下は保護者同伴 (山道での採集もあるため、体力等に合わせてください)
- 定 員：15名程度
- 参加費：200円
- 持参品：歩きやすい靴、ちゃんとした防寒着
- 申込：博物館まで電話もしくはFAX
- 連絡先：面河山岳博物館
TEL/0892-58-2130
FAX/0892-58-2136

※感染症対策のためマスク着用でご参加ください。

参加申込票 (FAX用)

以下に必要事項をご記入の上、事務局までFAXください。11月20日(日)まで受付は中止です。電話・申込と本事業に関するお問い合わせは受付していません。電話・申込は必ずFAXでお願いします。

参加者氏名	※小学生の場合は学年も記入ください。
住所	〒
電話番号	

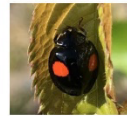
冬の昆虫観察会

～寒い!でも生き物探しはアツい!～

久万公園で冬越しをする昆虫を観察します。樹木に設置した「こも巻き」や、樹皮、落葉の下などは冬越しする虫たちの隠れ家。中には普段見つかからない珍しい昆虫が見つかることも。寒さの厳しい久万高原の冬。冬を乗り切る虫たちの姿をのぞいてみましょう。



樹木のこも巻きの方法、こも巻き



樹皮に棲む虫たち

- 日 時：12月11日(日) 10時~12時
- 集合場所：久万公園 (テニスコート前集合)
- 対象：年齢制限なし。
※小学生以下は保護者同伴 (寒い時期の観察会ですので、体力等に合わせてください)
- 定 員：15名程度
- 参加費：100円 (保険料を含む)
- 持参品：歩きやすい靴、ちゃんとした防寒着
- 申込：博物館まで電話もしくはFAX
- 連絡先：面河山岳博物館
TEL/0892-58-2130
FAX/0892-58-2136

※雨天中止。中止の場合は朝8時までに電話します。
※感染症対策のためマスク着用でご参加ください。

参加申込票 (FAX用)

以下に必要事項をご記入の上、事務局までFAXください。11月20日(日)まで受付は中止です。電話・申込と本事業に関するお問い合わせは受付していません。電話・申込は必ずFAXでお願いします。

参加者氏名	※小学生の場合は学年も記入ください。
住所	〒
電話番号	