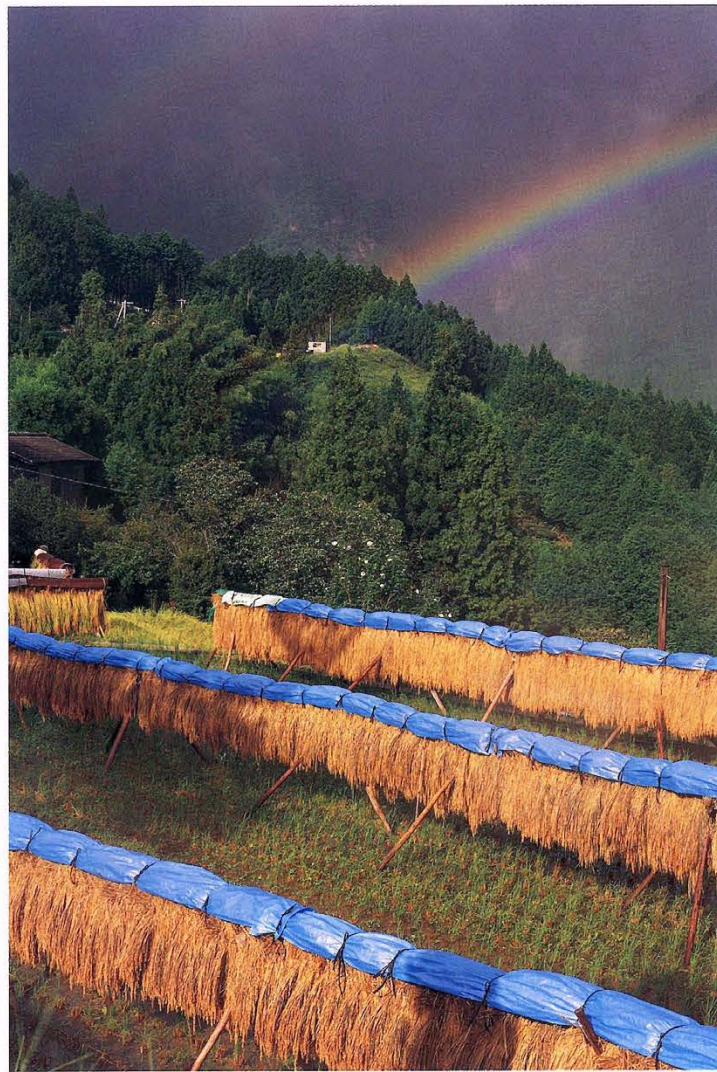


第3章

ふるさとの秋

Autumn of Yanadani village



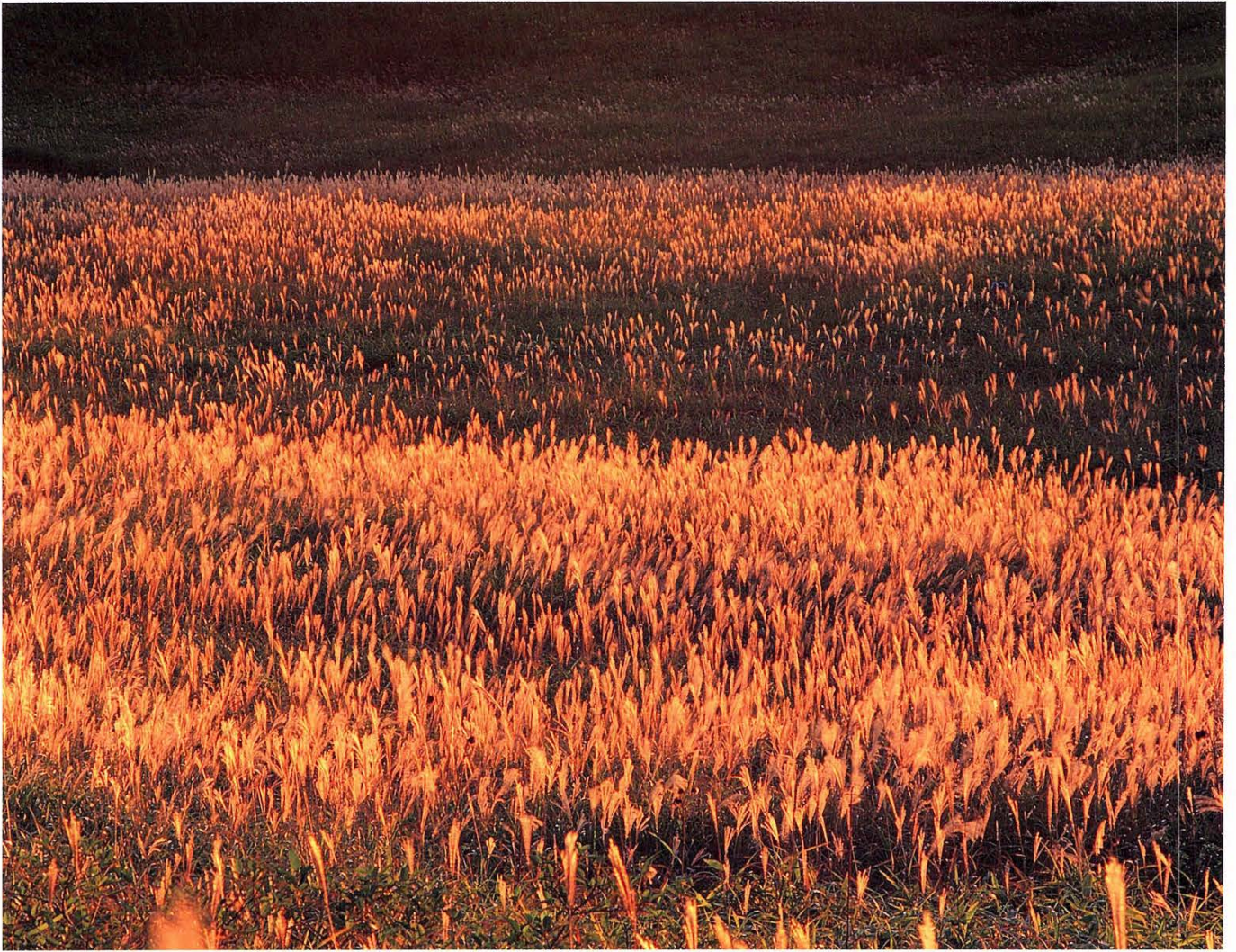
山里の幸



紅葉に酔う (名荷上)



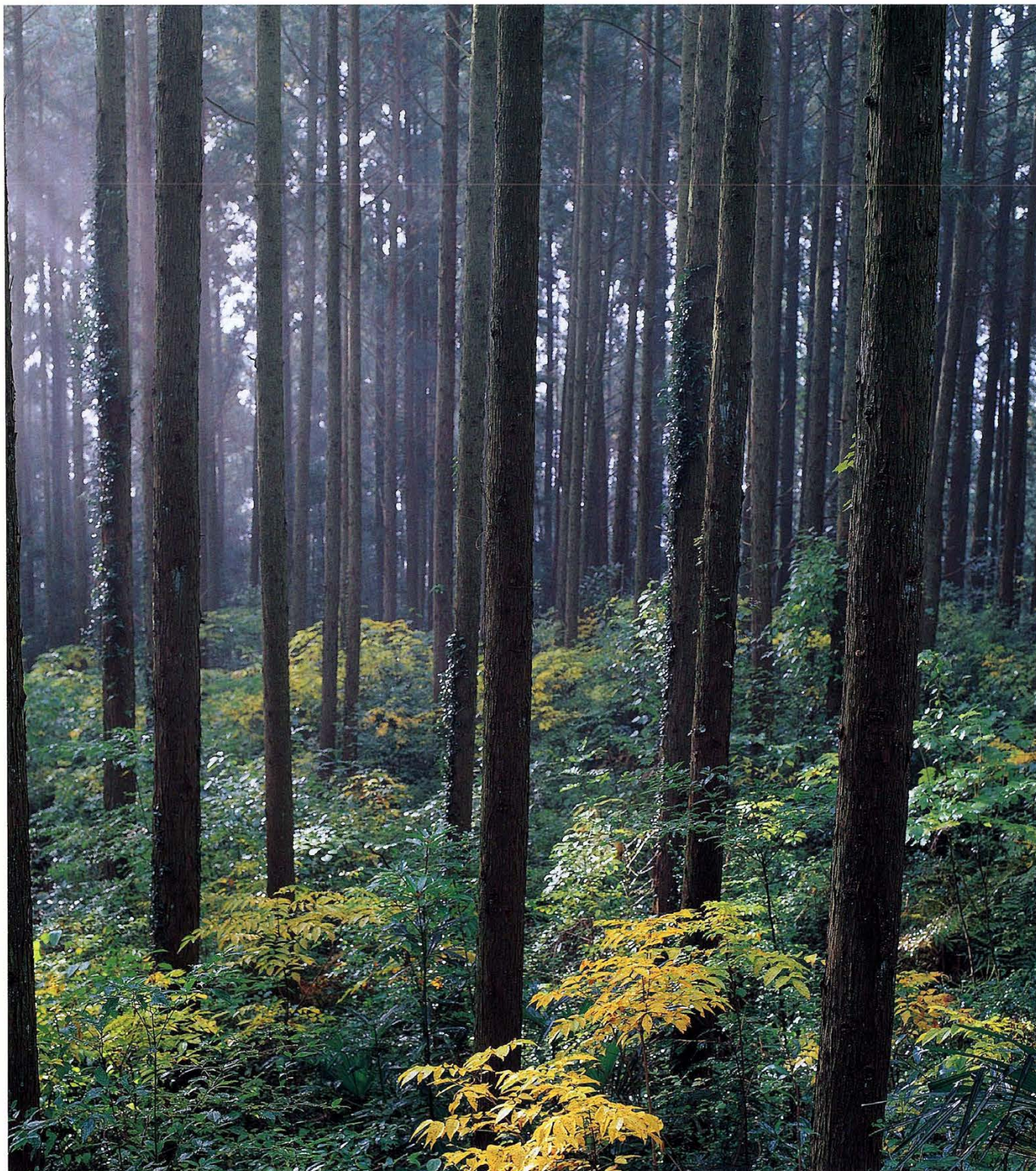
収穫の喜び (永野)



高原を飾るススキの穂(五段城)



柳谷の巨樹トチノキ(ケヤキ平) 森の巨人たち百選入選



秋の訪れ



山の恵み



リンドウ



谷の流れに映えて(古味)



見事な柿のれん(奈良藪)



アキノキリンソウ



岩山の秋(菅行)



龍宮橋(川前)



アケボノソウ



落葉の谷 (大宮八幡)



古味の里



ヤマボクチ



明神山慕情



秋晴れの中をR440号



送水管 天より下る (赤子)



一本杉(古味)



赤子橋



第5黒川発電所(赤子)



送電線(川前)



ブナ黄葉す(伊豆ヶ谷)



中久保の秋



静かなたたずまい(川成)



高原に咲いて



人工林に囲まれて (柳井川)



高原旅情 (地芳峠)



ループ橋 (落出)



やなだにドーム (休場)



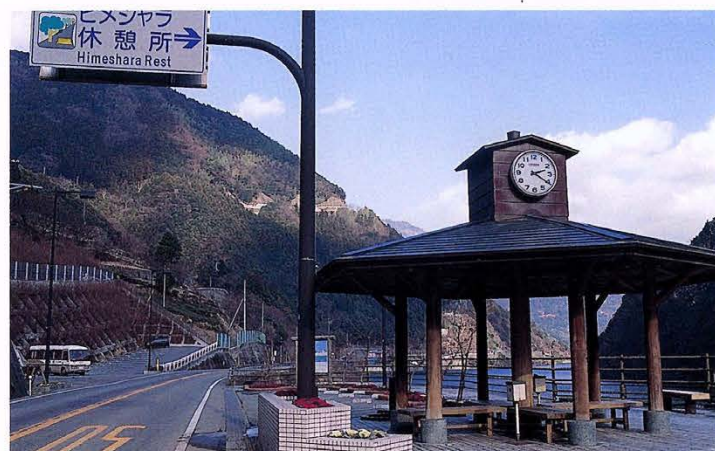
ダムの秋(赤子)



柳谷ダム(郷角)



慰霊塔(川前)



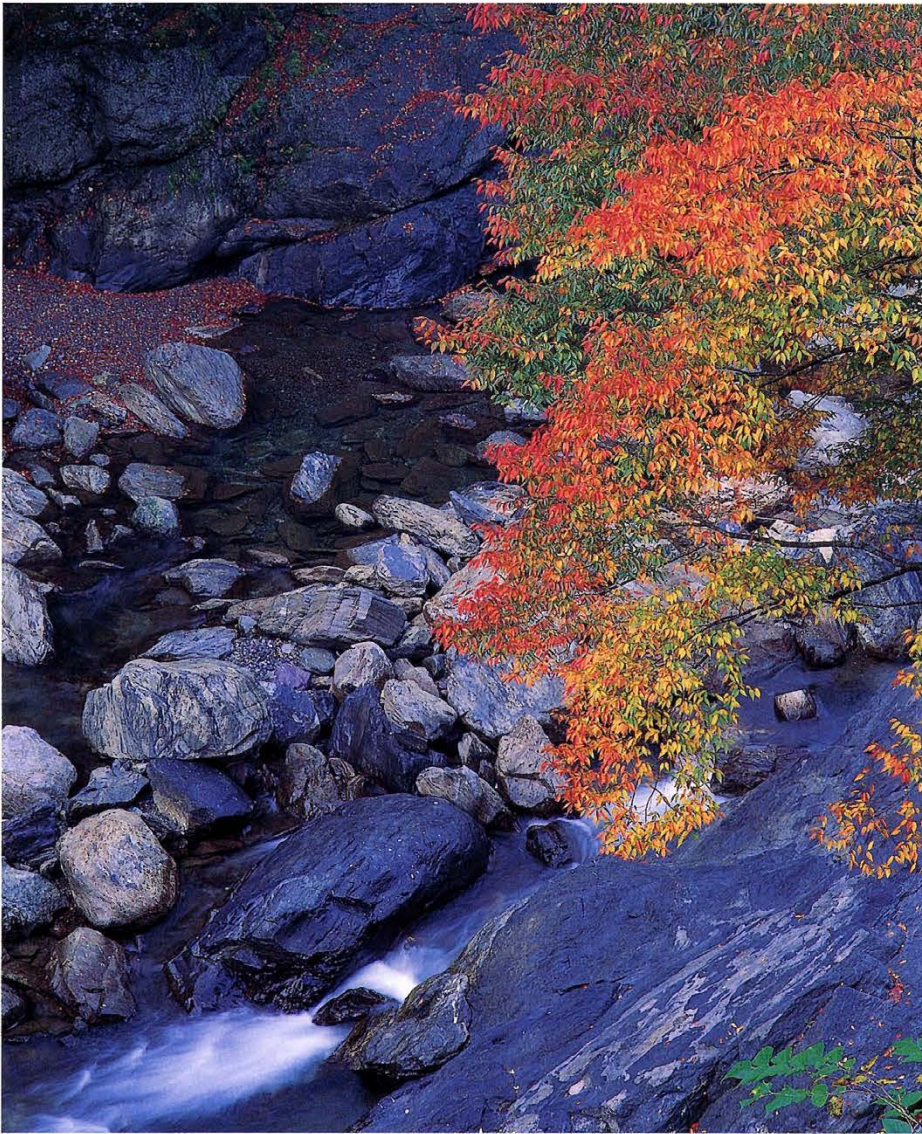
時計台(川之内)



栢谷のもみじ



イチョウ変身(古味)



黒川溪谷 (柳谷発電所前)



野の花



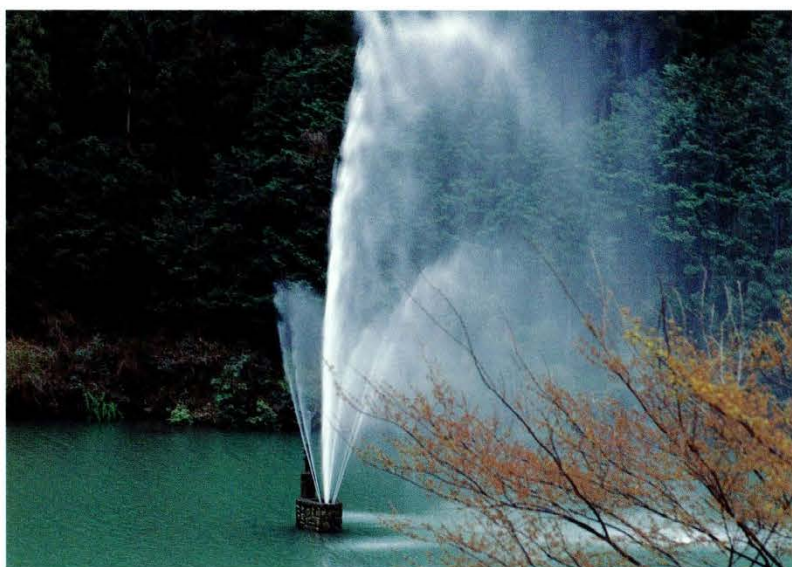
奈良藪風景



いやしの滝 (落出)



大川嶺を望む



昇龍噴水



フウロソウ