

第1章

# ふるさとの春

*Spring of Yanadani village*



大師堂のシダレザクラ (西村)





ブナ林の芽吹き (伊豆ヶ谷山頂)

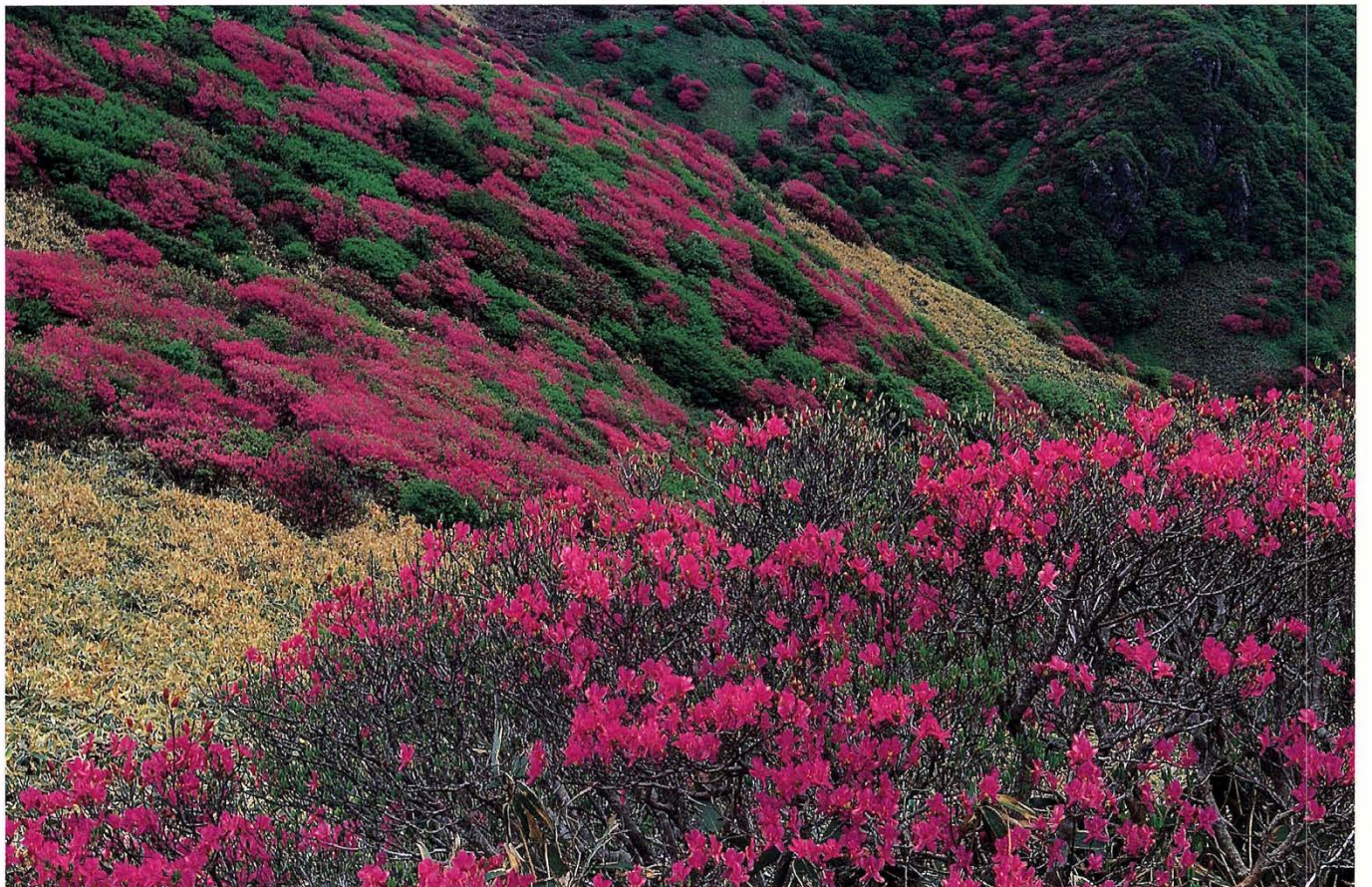


ブナ林の目覚め (伊豆ヶ谷)





旭の桜並木



ミツバツツジ (大川嶺)





溪流 春を告げる(上古味)



蝶々と花



カタクリの花





森の息吹き (地芳峠)



竹の子



アケボノツツジ



シャクナゲ





新緑の溪流(中久保)

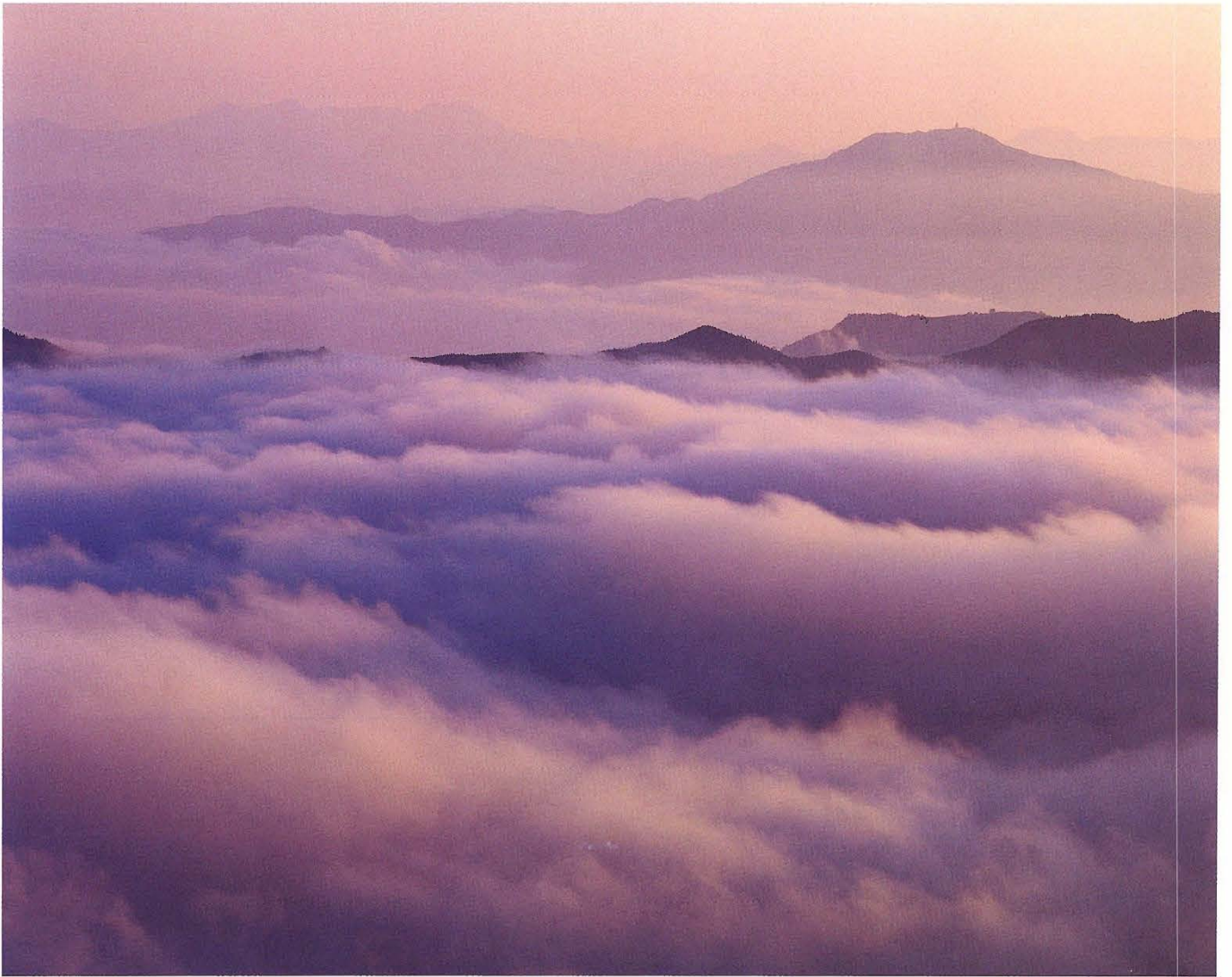


新緑に囲まれて(高野)

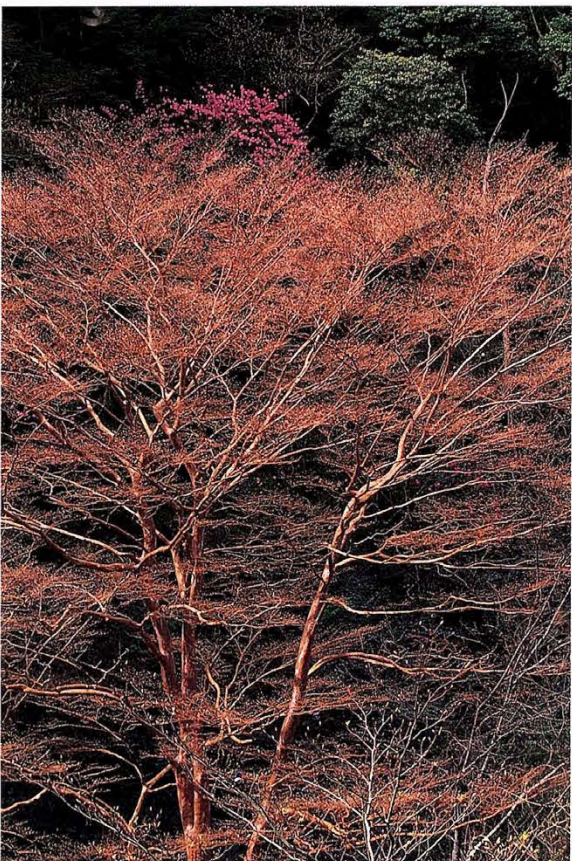


ネコヤナギ





雲海 山を包む (姫鶴)



春を待つ高山の木々 (ナゴゼ)



シダレザクラ (窟田)



ヒバリ





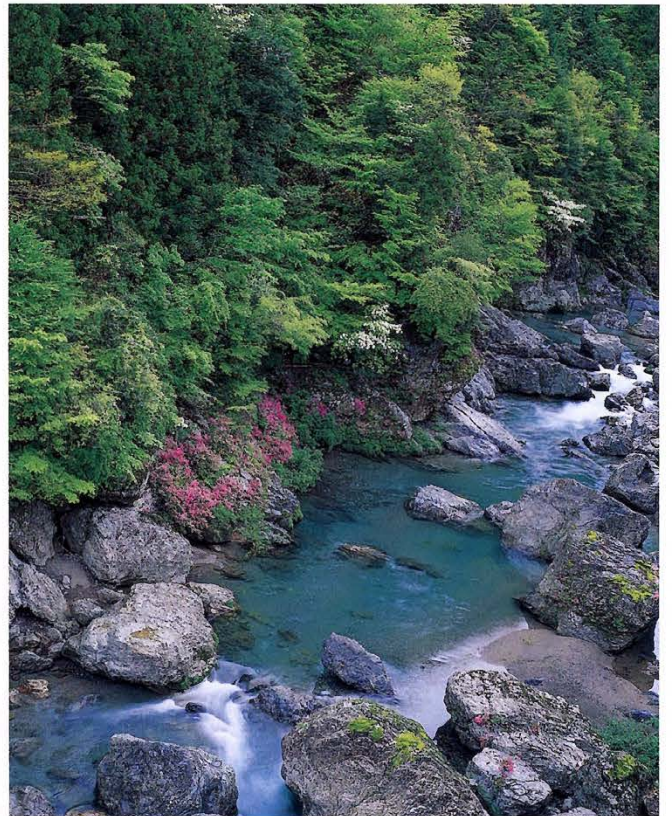
人工美林



鯉のぼりを眺め田植え機で



手植えで田植え

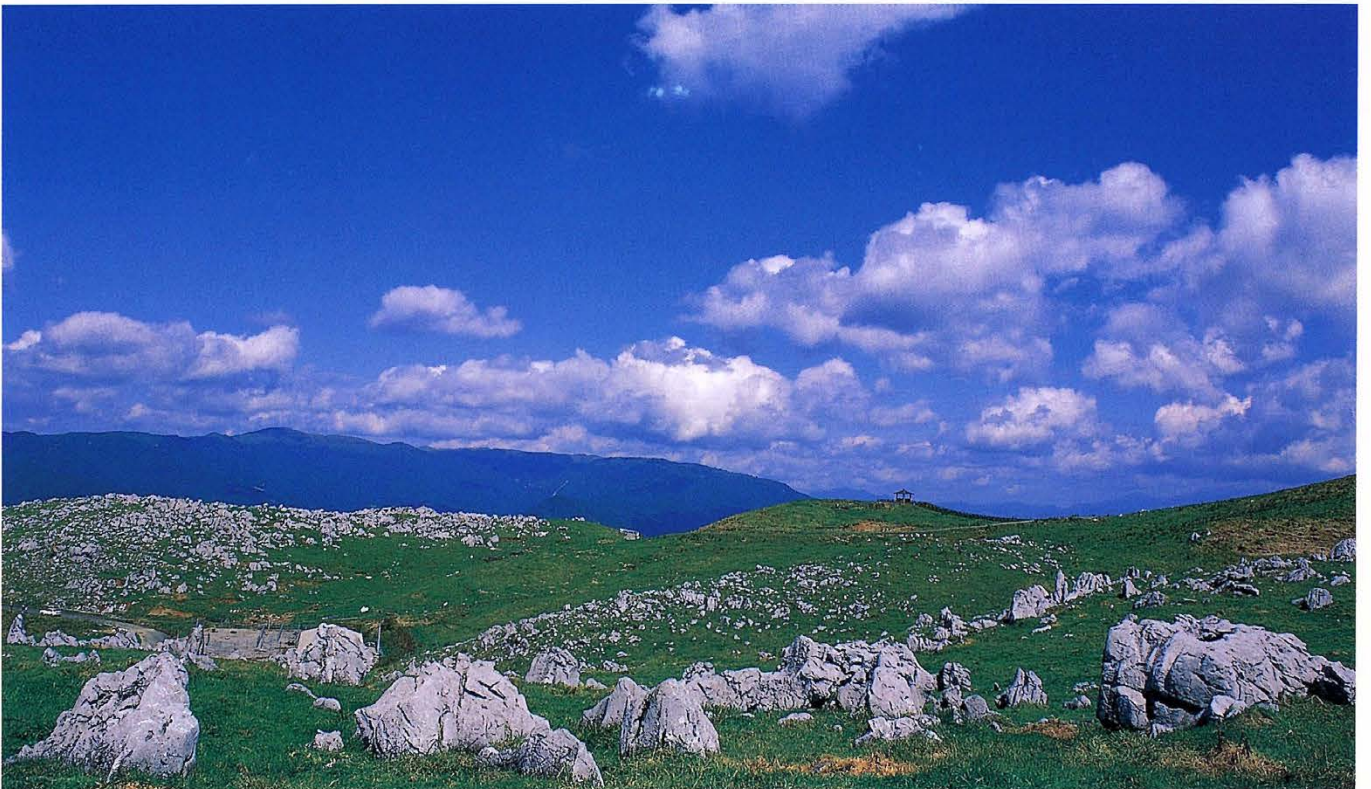


黒川の春(上古味)





大空の下で(姫鶴平)



カルストの空



岩と鳥



ホトケノザ





シャミセン田(ゴウノソ)



おだやかな流れの仁淀川

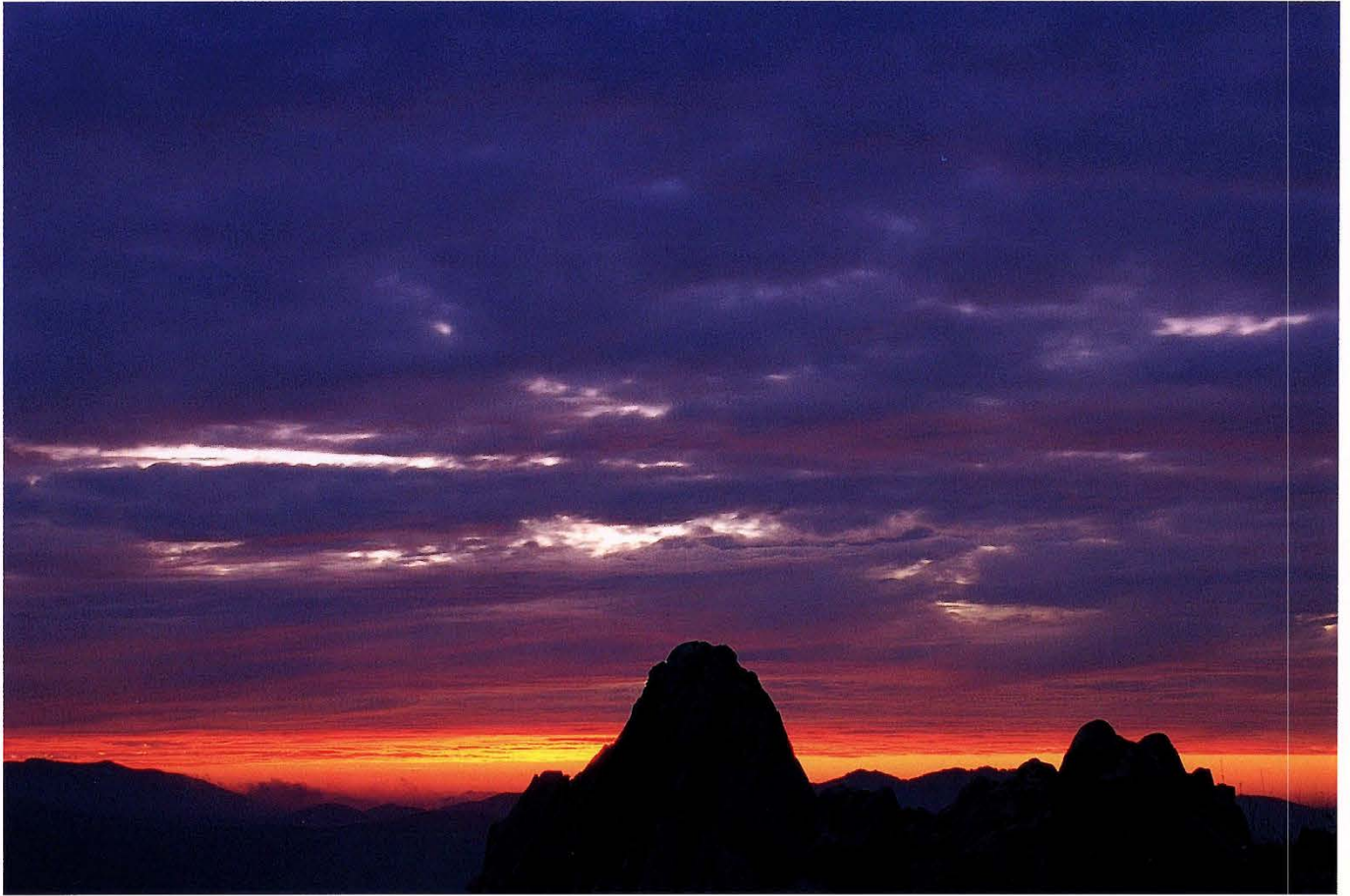


ダイセンミツバツツジ



キシツツジ

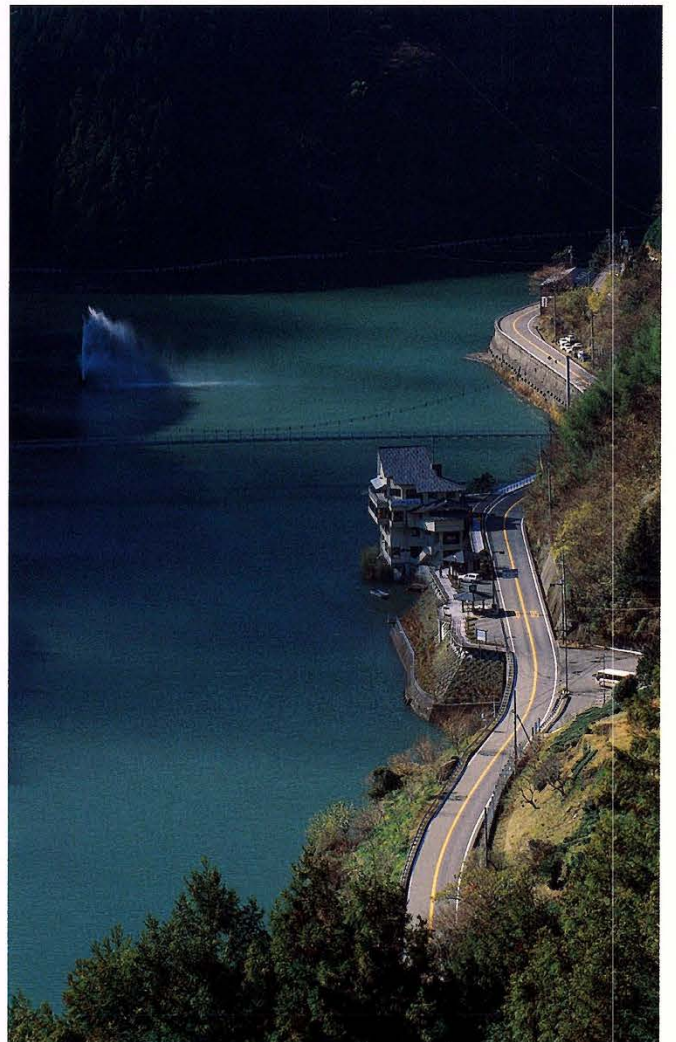




高原の夕(四国カルスト)



国指定特別天然記念物 八釜の甌穴群(永野)

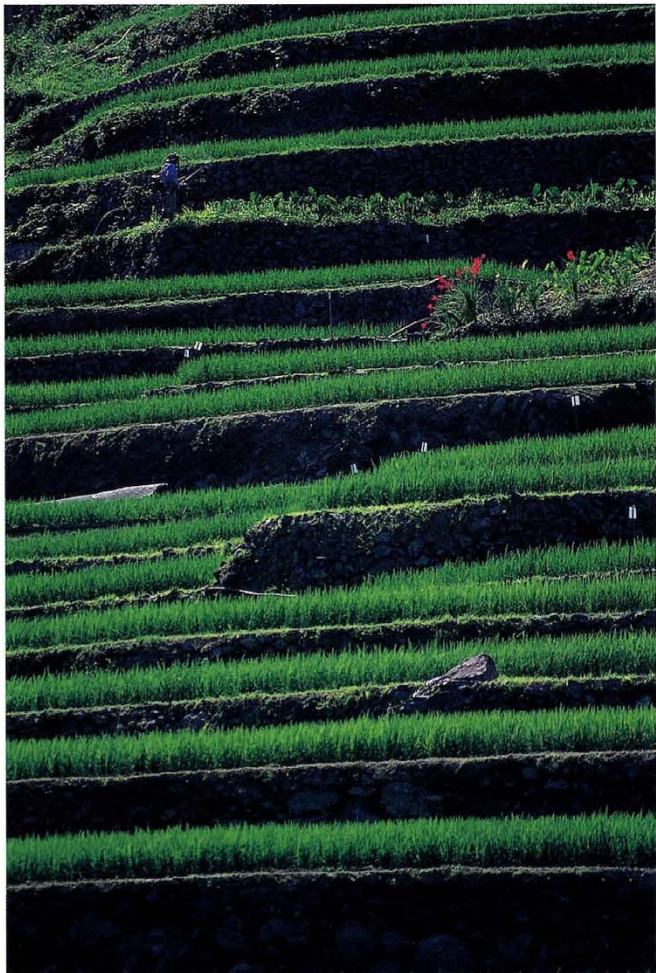


昇龍噴水をのぞむ(川之内)





カルストの霧



棚田



大川嶺遠望



谷に咲く





風力発電と放牧牛



尾根の道 五段へと続く





ふるさとの森



芽吹く木々(名荷奥)



赤子の川に遊ぶ



姫鶴平



ぜんまい